

## 新型コロナウイルス感染症にかかわる学生の登校禁止対応フローチャート I

学生向け

## I. 本人が発熱等体調不良の場合

1. 担当部署に電話連絡 (甲府: 保健管理センター 055-220-8081)  
(医学部: 学務課 055-273-9341)
2. 授業担当教員にCNS連絡
3. 登校せず自宅待機 健康チェック表<sup>1)</sup>記入

かかりつけ医に相談<sup>3)</sup>

COVIDスクリーナー(学生用)に該当

担当部署から紹介

平日の午前中に電話

午後は、かかりつけ医へ

甲府キャンパス学生支援課  
055-220-8045  
医学部キャンパス学務課  
学生グループ 055-273-9346

紹介

医学部附属病院医事課  
13時迄に附属病院受診

解熱後2日を経過し、かつ症状消失するまで自宅療養 [登校禁止]

- \* 登校しないオンライン授業は、症状があっても受講可能であれば、出席してください。
- \* 登校前日までに症状が出た場合は、再度担当部署へ連絡して下さい。

かかりつけ医の判断にて

陰性

または担当医の判断で実施せず

陽性

1. 担当部署に電話連絡
2. 授業担当教員にCNS連絡
3. 保健所の指示に従う

新型コロナウイルス感染症と診断  
治癒するまで [登校禁止]

登校禁止期間  
終了翌日

担当部署にメールまたはCNS連絡  
「健康チェック表」と「登校許可証明書<sup>2)</sup>」を  
添付で提出

担当部署から本人に  
「確認印をした登校許可  
証明書」をCNSで添付

療養終了

授業担当教員に  
「確認印済の登校許可証明書」をCNS等で提出

登校

\* 他のケースについては、各学域の状況に応じ、その裁量に任せます。

\* 授業担当教員への登校許可証明書提出は、登校後報告となる場合もあります。

- 1) COVIDスクリーナー(学生用)・健康チェック表・  
登校許可証明書は、保健管理センターHPからダウンロード  
してください。
- 2) 登校許可証明書は、本人記入欄のみをご自身でご記入く  
ださい。

<https://health.yamanashi.ac.jp/syusseki>

3)・受診先に迷う場合は、保健管理センター  
または、受診・相談センターへ電話

・夜間や休日に体調不良となった方は  
受診・相談センターへ電話

山梨県 受診・相談センター 055-223-8896  
外国語対応 092-687-7953  
甲府市 受診・相談センター 055-237-8952

担当部署

- ◆ 甲府キャンパス所属者  
保健管理センター 055-220-8081  
[health@yamanashi.ac.jp](mailto:health@yamanashi.ac.jp)
- ◆ 医学部キャンパス所属者  
学務課教務グループ 055-273-9341  
[kyomu-med@yamanashi.ac.jp](mailto:kyomu-med@yamanashi.ac.jp)

## 新型コロナウイルス感染症にかかわる学生の登校禁止対応フローチャート II

学生向け

## II. 基礎疾患等があり、重症化のリスクが高いと主治医から判断された場合

1. 担当部署に電話連絡(甲 府:保健管理センター 055-220-8081)  
(医学部:学務課 055-273-9341)
2. 授業担当教員にCNS連絡
3. 登校せず自宅待機

主治医が登校を許可するまでの期間自宅待機[登校禁止]

\* 登校しないオンライン授業は、症状があっても受講可能であれば、出席してください。

登校禁止期間  
終了翌日登校の前日までに主治医に「登校許可  
証明書<sup>2)</sup>」を記入してもらう担当部署にメールまたはCNS連絡  
「登校許可証明書<sup>2)</sup>」を  
添付で提出担当部署から本人に  
「確認印をした登校許可証明書」  
をCNSで添付授業担当教員に  
「確認印済の登校許可証明書」をCNS等で提出

登校

\* 他のケースについては、各学域の状況に応じ、その裁量に任せます。

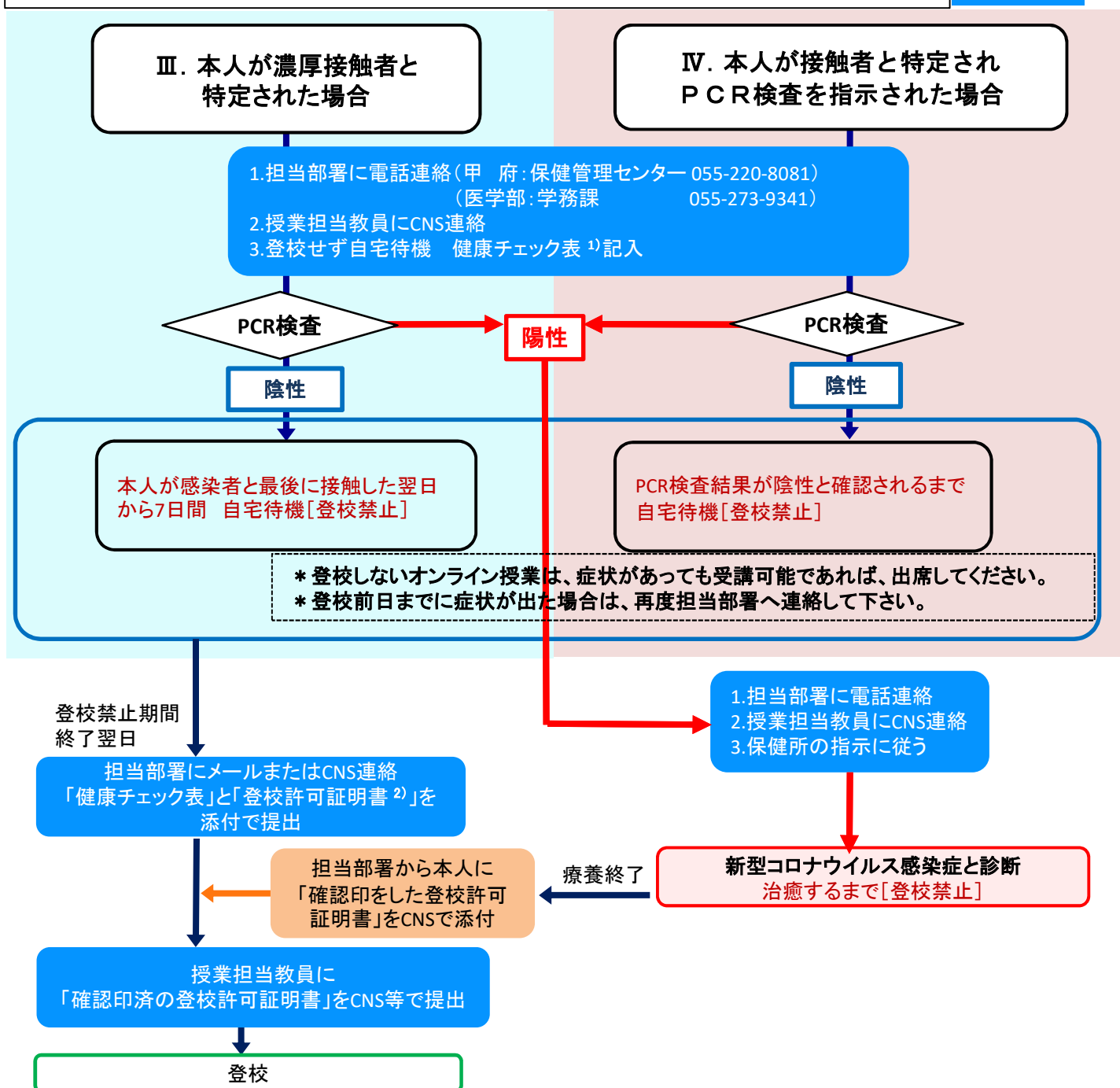
\* 授業担当教員への登校許可証明書提出は、登校後報告となる  
場合もあります。1) COVIDスクリーナー(学生用)・健康チェック表・  
登校許可証明書は、保健管理センターHPからダウンロード  
してください。2) 登校許可証明書は、本人記入欄のみをご自身でご記入く  
ださい。<https://health.yamanashi.ac.jp/syusseki>

担当部署

◆ 甲府キャンパス所属者  
保健管理センター 055-220-8081  
[health@yamanashi.ac.jp](mailto:health@yamanashi.ac.jp)◆ 医学部キャンパス所属者  
学務課教務グループ 055-273-9341  
[kyomu-med@yamanashi.ac.jp](mailto:kyomu-med@yamanashi.ac.jp)

## 新型コロナウイルス感染症にかかわる学生の登校禁止対応フローチャート Ⅲ・Ⅳ

学生向け



\* 他のケースについては、各学域の状況に応じ、その裁量に任せます。

\* 授業担当教員への登校許可証明書提出は、登校後報告となる場合もあります。

- 1) COVIDスクリーナー(学生用)・健康チェック表・登校許可証明書は、保健管理センターHPからダウンロードしてください。
- 2) 登校許可証明書は、本人記入欄のみをご自身でご記入ください。

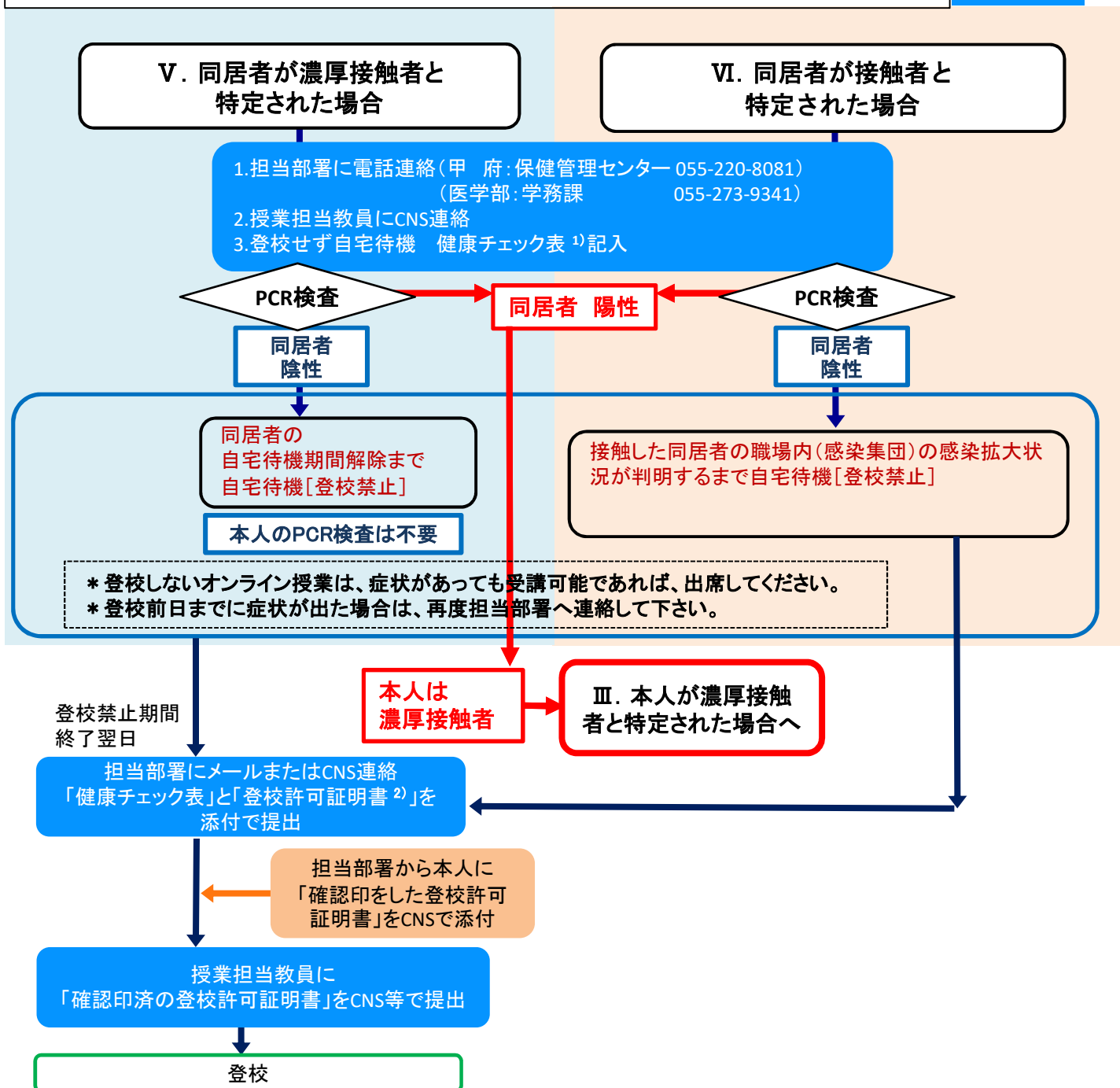
<https://health.yamanashi.ac.jp/syusseki>

## 担当部署

- ◆甲府キャンパス所属者  
保健管理センター 055-220-8081  
[health@yamanashi.ac.jp](mailto:health@yamanashi.ac.jp)
- ◆医学部キャンパス所属者  
学務課教務グループ 055-273-9341  
[kyomu-med@yamanashi.ac.jp](mailto:kyomu-med@yamanashi.ac.jp)

## 新型コロナウイルス感染症にかかわる学生の登校禁止対応フローチャート V・VI

学生向け



\* 他のケースについては、各学域の状況に応じ、その裁量に任せます。

\* 授業担当教員への登校許可証明書提出は、登校後報告となる場合もあります。

- 1) COVIDスクリーナー(学生用)・健康チェック表・登校許可証明書は、保健管理センターHPからダウンロードしてください。
- 2) 登校許可証明書は、本人記入欄のみをご自身でご記入ください。

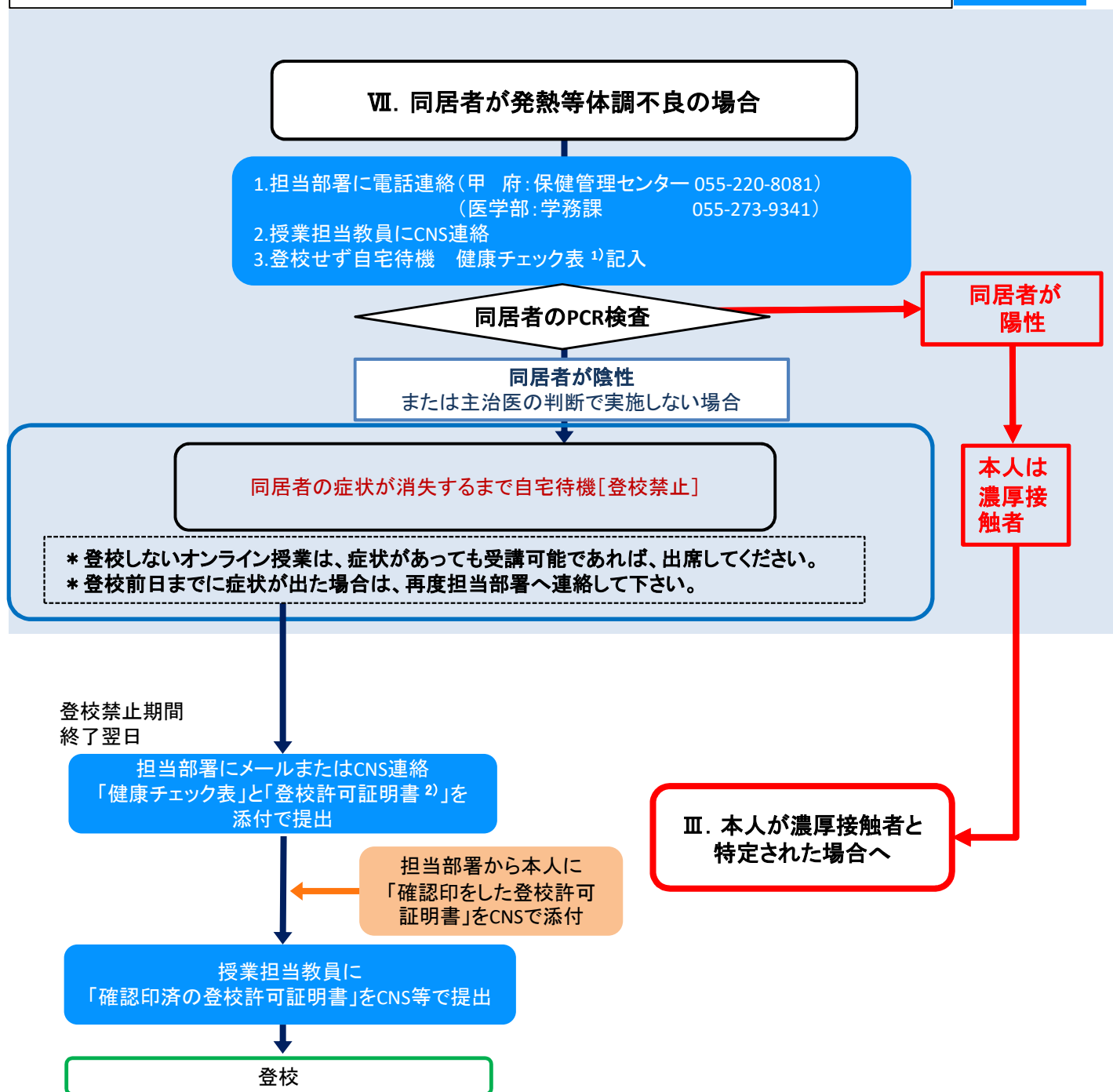
<https://health.yamanashi.ac.jp/syusseki>

## 担当部署

- ◆ 甲府キャンパス所属者  
保健管理センター 055-220-8081  
[health@yamanashi.ac.jp](mailto:health@yamanashi.ac.jp)
- ◆ 医学部キャンパス所属者  
学務課教務グループ 055-273-9341  
[kyomu-med@yamanashi.ac.jp](mailto:kyomu-med@yamanashi.ac.jp)

## 新型コロナウイルス感染症にかかわる学生の登校禁止対応フローチャート VII

学生向け



\* 他のケースについては、各学域の状況に応じ、その裁量に任せます。

\* 授業担当教員への登校許可証明書提出は、登校後報告となる場合もあります。

- 1) COVIDスクリーナー(学生用)・健康チェック表・登校許可証明書は、保健管理センターHPからダウンロードしてください。
- 2) 登校許可証明書は、本人記入欄のみをご自身でご記入ください。

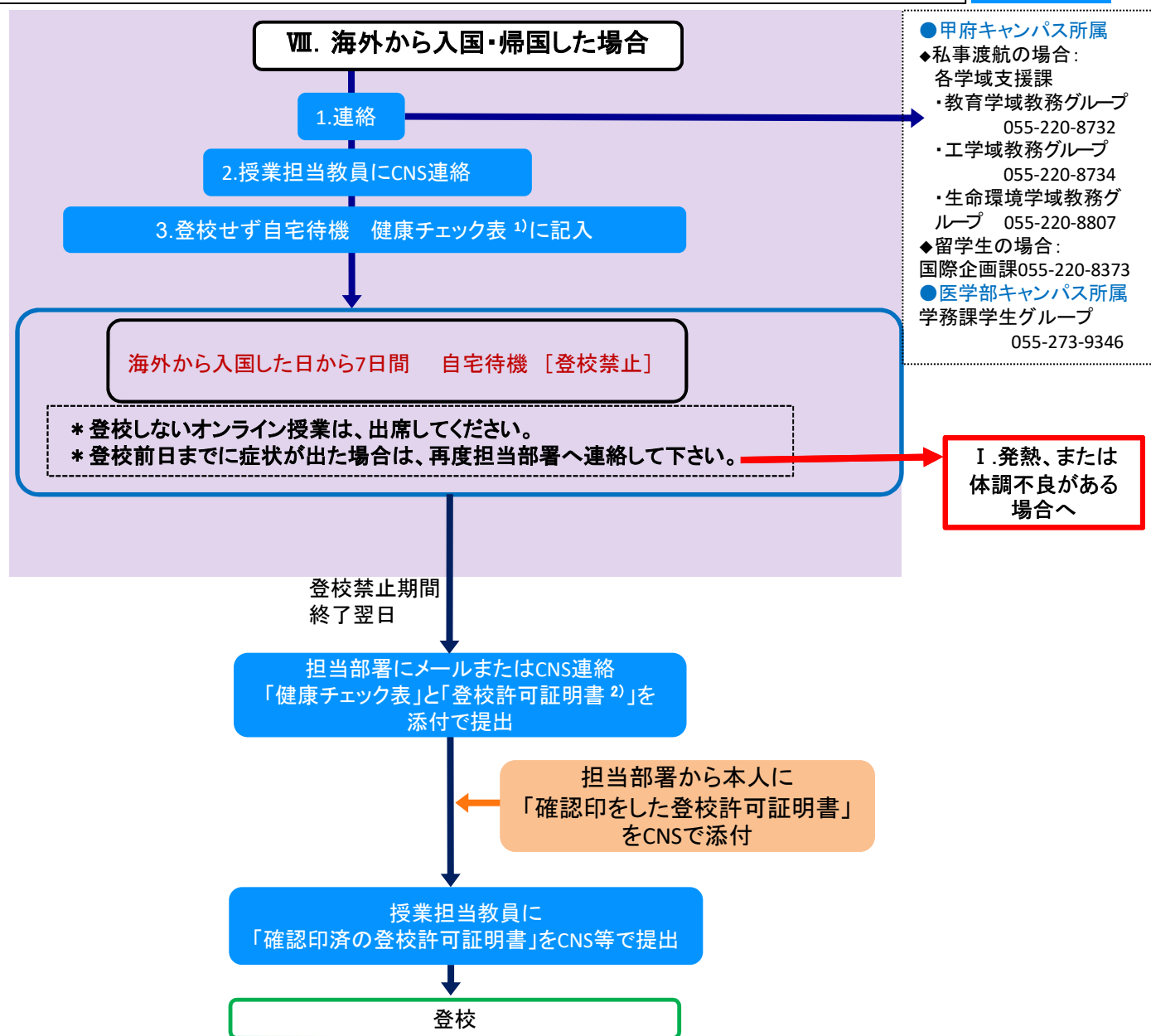
<https://health.yamanashi.ac.jp/syusseki>

## 担当部署

- ◆ 甲府キャンパス所属者  
保健管理センター 055-220-8081  
[health@yamanashi.ac.jp](mailto:health@yamanashi.ac.jp)
- ◆ 医学部キャンパス所属者  
学務課教務グループ 055-273-9341  
[kyomu-med@yamanashi.ac.jp](mailto:kyomu-med@yamanashi.ac.jp)

## 新型コロナウイルス感染症にかかわる学生の登校禁止対応フローチャート VIII

学生向け



\* 他のケースについては、各学域の状況に応じ、その裁量に任せます。

\* 授業担当教員への登校許可証明書提出は、登校後報告となる場合もあります。

1) COVIDスクリーナー(学生用)・健康チェック表・登校許可証明書は、保健管理センターHPからダウンロードしてください。

2) 登校許可証明書は、本人記入欄のみをご自身でご記入ください。

<https://health.yamanashi.ac.jp/syusseki>

## 担当部署

- ◆甲府キャンパス所属者  
保健管理センター 055-220-8081  
[health@yamanashi.ac.jp](mailto:health@yamanashi.ac.jp)
- ◆医学部キャンパス所属者  
学務課教務グループ 055-273-9341  
[kyomu-med@yamanashi.ac.jp](mailto:kyomu-med@yamanashi.ac.jp)