

NATIONAL UNIVERSITY CORPORATION
UNIVERSITY OF YAMANASHI
FACT BOOK

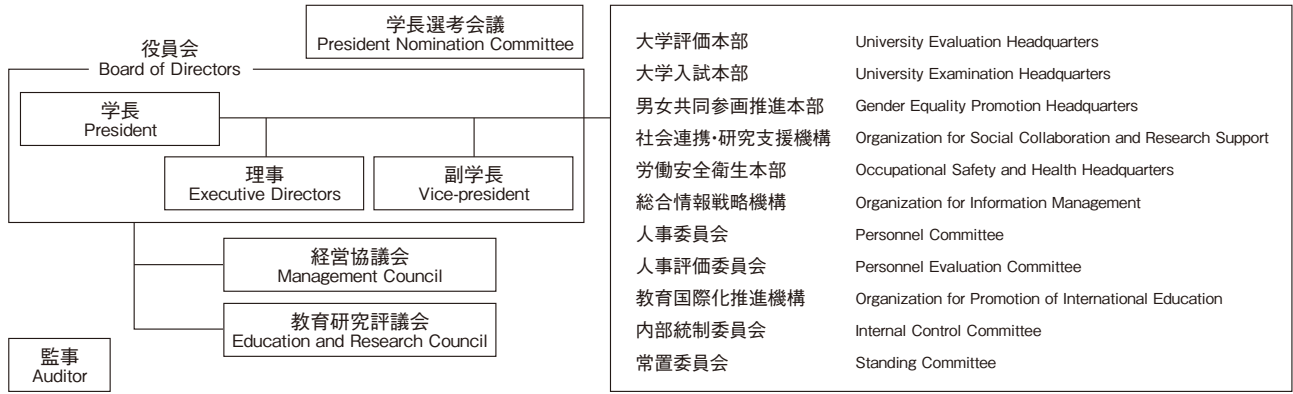
[地域の中核、世界の人材]

山梨大学データ版
FACT BOOK
2015-2016

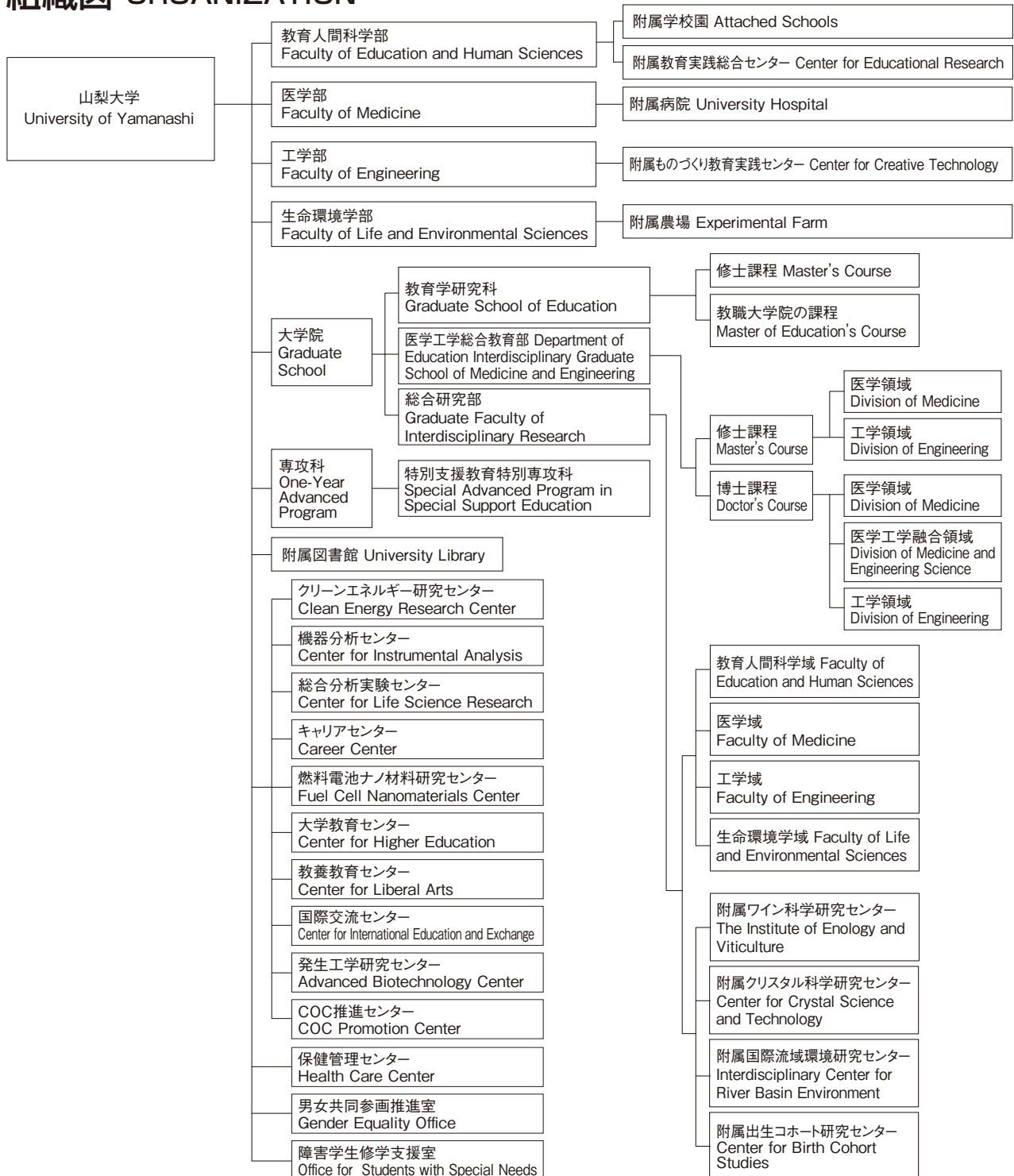
CONTENTS

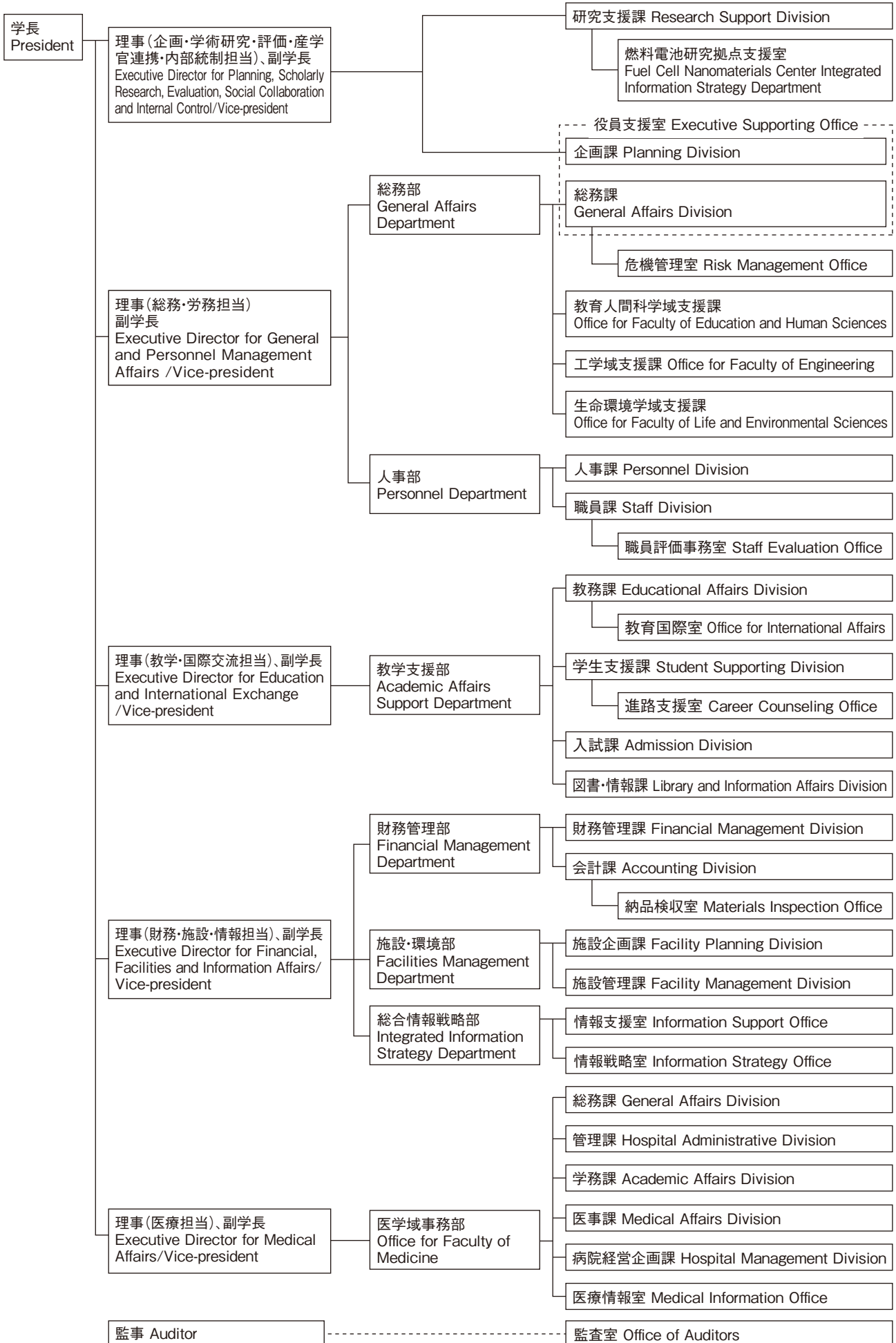
運営組織図 Administrative Structure	1	主な教育研究採択プロジェクト Main Big Projects	13
組織図 Organization	1	論文生産状況 The Thesis Production Results	14
事務組織図 Administrative Bureau	2	包括・研究連携協定 Agreements with Local Governments & Corporations	14
役職員等及び運営組織 Administrative Staff	3 ~ 6	財務年度計画 Budget (FY2015)	15
職員数 University Personnel	6	外部資金等 External (FY2014)	15
学生の定員及び現員数 Students	7	土地・建物面積 Land & Buildings	15
入学志願者・入学者数 Applicants & Entrants	8	図書館利用状況 University Library	16
卒業者・修了者数 Graduates	9	保健管理センター利用状況 Health Care Center	16
卒業・修了後の進路 Postgraduate Activities	10	附属病院診療実績 Clinical Results	16
国際交流 International Exchange	11 ~ 12	特許出願件数 Patents	16
附属学校園 Attached Schools	12	年表・沿革 History	17 ~ 18

運営組織図 ADMINISTRATIVE STRUCTURE



組織図 ORGANIZATION





役職員等及び運営組織 ADMINISTRATIVE STAFF

学長・理事・監事・副学長・学長補佐 President, Executive Directors, Auditors, Vice-presidents and Advisor to the President	
学長 President	島田 眞路 SHIMADA Shinji
理事（企画・学術研究・評価・産学官連携・内部統制担当）、副学長 Executive Director for Planning, Scholarly Research, Evaluation, Social Collaboration and Internal Control/Vice-president	早川 正幸 HAYAKAWA Masayuki
理事（教学・国際交流担当）、副学長 Executive Director for Education and International Exchange/Vice-president	堀 哲夫 HORI Tetsuo
理事（総務・労務担当）、副学長 Executive Director for General and Personnel Management Affairs /Vice-president	下間 康行 SHIMOTSUMA Yasuyuki
理事（財務・施設・情報担当）、副学長 Executive Director for Financial, Facilities and Information Affairs/Vice-president	杉山 俊幸 SUGIYAMA Toshiyuki
理事（医療担当）、副学長 Executive Director for Medical affairs/Vice-president	藤井 秀樹 FUJII Hideki
監事 Auditor	鮎川 龍巳 AYUKAWA Tatsumi
監事・非常勤 Auditor (Part-time)	古井 明男 FURUI Akiyo
副学長 Vice-president	岩崎 甫 IWASAKI Masaru
学長補佐（財務・調達、施設・環境安全、情報システム・セキュリティ、医療担当） Advisor to the President for Financial, Procurement, Facilities, Environment and Safety, Information Systems Security and Medical Affairs	佐藤 弥 SATO Wataru
学長補佐（企画、学術研究担当） Advisor to the President for Planning and Scholarly Research	竹田 扇 TAKEDA Sen
学長補佐（企画、学術研究担当） Advisor to the President for Planning and Scholarly Research	堀 裕和 HORI Hirokazu
学長補佐（評価、教学、入試、学生支援・進路支援担当） Advisor to the President for Evaluation, Education, Admission, Student Supporting and Career Counseling	日永 龍彦 HINAGA Tatsuhiko
学長補佐（教学、入試、学生支援・進路支援、リスクマネジメント担当） Advisor to the President for Education, Admission, Student Supporting, Career Counseling and Risk Management	進藤 聡彦 SHINDO Toshihiko
学長補佐（教学、入試、学生支援・進路支援担当） Advisor to the President for Education, Admission, Student Supporting and Career Counseling	村松 俊夫 MURAMATSU Toshio
学長補佐（産学官連携担当） Advisor to the President for Social Collaboration	北村 眞一 KITAMURA Shinichi
学長補佐（国際交流担当） Advisor to the President for International Exchange	茅 暎陽 MAO Xiaoyang
学長補佐（男女共同参画担当） Advisor to the President for Gender Equality	風間 ふたば KAZAMA Futaba
学長補佐（大学業務全般担当） Advisor to the President for General Administration	白沢 一男 SHIRASAWA Kazuo

役員会 Members of Executive Committee	
学長 President	島田 眞路 SHIMADA Shinji
理事（企画・学術研究・評価・産学官連携・内部統制担当）、副学長 Executive Director for Planning, Scholarly Research, Evaluation, Social Collaboration and Internal Control/Vice-president	早川 正幸 HAYAKAWA Masayuki
理事（教学・国際交流担当）、副学長 Executive Director for Education and International Exchange/Vice-president	堀 哲夫 HORI Tetsuo
理事（総務・労務担当）、副学長 Executive Director for General and Personnel Management Affairs /Vice-president	下間 康行 SHIMOTSUMA Yasuyuki
理事（財務・施設・情報担当）、副学長 Executive Director for Financial, Facilities and Information Affairs/Vice-president	杉山 俊幸 SUGIYAMA Toshiyuki
理事（医療担当）、副学長 Executive Director for Medical affairs/Vice-president	藤井 秀樹 FUJII Hideki

学長選考会議 Members of President Nomination Committee	
学校法人二階堂学園顧問 Advisor, School Foundation Nikaido Gakuen	内田 弘保 UCHIDA Hiroyasu
株式会社マルモ代表取締役会長 Chairman and Representative Director, Marumo Co., Ltd.	丸茂 紀彦 MARUMO Toshihiko
シミックホールディングス株式会社社外取締役 Outside Director, CMIC Holdings Co., Ltd.	原 護 HARA Mamoru
順天堂大学医学部特任教授 Professor by Special Appointment, Juntendo University School of Medicine	奥村 康 OKUMURA Ko
木沢記念病院病院長 Director, Kizawa Memorial Hospital	北島 康雄 KITAJIMA Yasuo
インテグラル株式会社代表取締役 Representative Director, Integral Corporation	佐山 展生 SAYAMA Nobuo
大学院総合研究部教育人間科学域長 Dean, Faculty of Education and Human Sciences, Graduate Faculty of Interdisciplinary Research	中村 和彦 NAKAMURA Kazuhiko
大学院総合研究部医学域長 Dean, Faculty of Medicine, Graduate Faculty of Interdisciplinary Research	武田 正之 TAKEDA Masayuki
大学院総合研究部工学域長 Dean, Faculty of Engineering, Graduate Faculty of Interdisciplinary Research	豊木 博泰 TOYOKI Hiroyasu
大学院総合研究部生命環境学域長 Dean, Faculty of Life and Environmental Sciences, Graduate Faculty of Interdisciplinary Research	黒澤 尋 KUROSAWA Hiroshi
大学院総合研究部医学域教授 Professor, Faculty of Medicine, Graduate Faculty of Interdisciplinary Research	佐藤 弥 SATO Wataru
大学院総合研究部生命環境学域教授 Professor, Faculty of Life and Environmental Sciences, Graduate Faculty of Interdisciplinary Research	坂本 康 SAKAMOTO Yasushi

経営協議会 Members of Management Committee	
学長 President	島田 眞路 SHIMADA Shinji
理事（企画・学術研究・評価・産学官連携・内部統制担当）、副学長 Executive Director for Planning, Scholarly Research, Evaluation, Social Collaboration and Internal Control/Vice-president	早川 正幸 HAYAKAWA Masayuki
理事（教学・国際交流担当）、副学長 Executive Director for Education and International Exchange/Vice-president	堀 哲夫 HORI Tetsuo
理事（総務・労務担当）、副学長 Executive Director for General and Personnel Management Affairs /Vice-president	下間 康行 SHIMOTSUMA Yasuyuki
理事（財務・施設・情報担当）、副学長 Executive Director for Financial, Facilities and Information Affairs/Vice-president	杉山 俊幸 SUGIYAMA Toshiyuki
理事（医療担当）、副学長 Executive Director for Medical affairs/Vice-president	藤井 秀樹 FUJII Hideki
山梨県副知事 Deputy Governor, Yamanashi Prefecture	山下 誠 YAMASHITA Makoto
学校法人二階堂学園顧問 Advisor, School Foundation Nikaido Gakuen	内田 弘保 UCHIDA Hiroyasu
株式会社マルモ代表取締役会長 Chairman and Representative Director, Marumo Co., Ltd.	丸茂 紀彦 MARUMO Toshihiko
シミックホールディングス株式会社社外取締役 Outside Director, CMIC Holdings Co., Ltd.	原 護 HARA Mamoru
元 WHO（世界保健機関）本部専門官・神奈川歯科大学大学院特任教授 Former Officer, WHO (World Health Organization) Headquarters/Professor by Special Appointment, Kanagawa Dental University Graduate School	赤澤 俊一 AKAZAWA Shunichi
順天堂大学医学部特任教授 Professor by Special Appointment, Juntendo University School of Medicine	奥村 康 OKUMURA Ko
木沢記念病院病院長 Director, Kizawa Memorial Hospital	北島 康雄 KITAJIMA Yasuo
インテグラル株式会社代表取締役 Representative Director, Integral Corporation	佐山 展生 SAYAMA Nobuo
株式会社ルミエール取締役 Director, Lumiere Co., Ltd.	塚本 レイ子 TSUKAMOTO Reiko

教育研究評議会 Members of Education and Research Council	
学長 President	島田 眞路 SHIMADA Shinji
理事（企画・学術研究・評価・産学官連携・内部統制担当）、副学長 Executive Director for Planning, Scholarly Research, Evaluation, Social Collaboration and Internal Control/Vice-president	早川 正幸 HAYAKAWA Masayuki
理事（教学・国際交流担当）、副学長 Executive Director for Education and International Exchange/Vice-president	堀 哲夫 HORI Tetsuo
理事（総務・労務担当）、副学長 Executive Director for General and Personnel Management Affairs /Vice-president	下間 康行 SHIMOTSUMA Yasuyuki
理事（財務・施設・情報担当）、副学長 Executive Director for Financial, Facilities and Information Affairs/Vice-president	杉山 俊幸 SUGIYAMA Toshiyuki
理事（医療担当）、副学長 Executive Director for Medical affairs/Vice-president	藤井 秀樹 FUJII Hideki
副学長 Vice-president	岩崎 甫 IWASAKI Masaru
大学院総合研究部教育人間科学域長 Dean, Faculty of Education and Human Sciences, Graduate Faculty of Interdisciplinary Research	中村 和彦 NAKAMURA Kazuhiko
大学院総合研究部医学域長 Dean, Faculty of Medicine, Graduate Faculty of Interdisciplinary Research	武田 正之 TAKEDA Masayuki
大学院総合研究部工学域長 Dean, Faculty of Engineering, Graduate Faculty of Interdisciplinary Research	豊木 博泰 TOYOKI Hiroyasu
大学院総合研究部生命環境学域長 Dean, Faculty of Life and Environmental Sciences, Graduate Faculty of Interdisciplinary Research	黒澤 尋 KUROSAWA Hiroshi
附属図書館長 Director, University Library	竹内 智 TAKEUCHI Satoshi
大学院総合研究部教育人間科学域教授 Professor, Faculty of Education and Human Sciences, Graduate Faculty of Interdisciplinary Research	大隅 清陽 OOSUMI Kiyoharu
大学院総合研究部教育人間科学域教授 Professor, Faculty of Education and Human Sciences, Graduate Faculty of Interdisciplinary Research	時友 裕紀子 TOKITOMO Yukiko
大学院総合研究部医学域教授 Professor, Faculty of Medicine, Graduate Faculty of Interdisciplinary Research	杉田 完爾 SUGITA Kanji
大学院総合研究部医学域教授 Professor, Faculty of Medicine, Graduate Faculty of Interdisciplinary Research	中尾 篤人 NAKAO Atsuhito
大学院総合研究部工学域教授 Professor, Faculty of Engineering, Graduate Faculty of Interdisciplinary Research	柴田 正実 SHIBATA Masami
大学院総合研究部工学域教授 Professor, Faculty of Engineering, Graduate Faculty of Interdisciplinary Research	熊田 伸弘 KUMADA Nobuhiro
大学院総合研究部生命環境学域教授 Professor, Faculty of Life and Environmental Sciences, Graduate Faculty of Interdisciplinary Research	坂本 康 SAKAMOTO Yasushi
大学院総合研究部生命環境学域教授 Professor, Faculty of Life and Environmental Sciences, Graduate Faculty of Interdisciplinary Research	柳田 藤寿 YANAGIDA Fujitoshi
大学院総合研究部医学域教授 Professor, Faculty of Medicine, Graduate Faculty of Interdisciplinary Research	佐藤 弥 SATO Wataru
大学院総合研究部生命環境学域教授 Professor, Faculty of Faculty of Life and Environmental Sciences, Graduate Faculty of Interdisciplinary Research	風間 ふたば KAZAMA Futaba

部局長等 Board Members and Officials	
社会連携・研究支援機構長 Director, Organization for Social Collaboration and Research Support	早川 正幸 HAYAKAWA Masayuki
総合情報戦略機構長 Director, Organization for Information Management	杉山 俊幸 SUGIYAMA Toshiyuki
教育国際化推進機構長 Director, Organization for Promotion of International Education	堀 哲夫 HORI Tetsuo
教育人間科学部長（大学院教育学研究科長） Dean, Faculty of Education and Human Sciences/ Graduate School of Education	中村 和彦 NAKAMURA Kazuhiko
附属小学校長 Principal, Attached Elementary School	尾藤 章雄 BITO Akio
附属中学校長 Principal, Attached Junior High School	古家 貴雄 FURUYA Takao
附属特別支援学校長 Principal, Attached Special School for Children with Intellectual Disabilities	鳥海 順子 TORIUMI Junko
附属幼稚園長 Principal, Attached Kindergarten	加藤 繁美 KATO Shigemi
附属教育実践総合センター長 Director, Center for Educational Resesarch	松森 靖夫 MATSUMORI Yasuo
医学部長 Dean, Faculty of Medicine	武田 正之 TAKEDA Masayuki
医学部附属病院長 Director, University Hospital	藤井 秀樹 FUJII Hideki
工学部長（大学院医学工学総合教育部長） Dean, Faculty of Engineering/ Department of Education Interdisciplinary Graduate	豊木 博泰 TOYOKI Hiroyasu
附属ものづくり教育実践センター長 Director, Center for Creative Technology	古屋 信幸 FURUYA Nobuyuki
生命環境学部長 Dean, Faculty of Life and Environmental Sciences	黒澤 尋 KUROSAWA Hiroshi
附属農場長 Director, Experimental Farm	柳田 藤寿 YANAGIDA Fujitoshi
教育人間科学域長 Dean, Faculty of Education and HumanSciences	中村 和彦 NAKAMURA Kazuhiko
医学域長 Dean, Faculty of Medicine	武田 正之 TAKEDA Masayuki
工学域長 Dean, Faculty of Engineering	豊木 博泰 TOYOKI Hiroyasu
生命環境学域長 Dean, Faculty of Life and Environmental Sciences	黒澤 尋 KUROSAWA Hiroshi
附属ワイン科学研究センター長 Director, The Intstitute of Enology and Viticulture	奥田 徹 OKUDA Toru
附属クリスタル科学研究センター長 Director, The Center for Crystal Science and Technology	田中 功 TANAKA Isao
附属国際流域環境研究センター長 Director, Interdisciplinary Center for River Basin Environment	風間 ふたば KAZAMA Futaba
附属出生コホート研究センター長 Director, Center for Birth Cohort Studies	山縣 然太郎 YAMAGATA Zentaro
附属図書館長 Director, University Library	竹内 智 TAKEUCHI Satoshi
附属図書館医学分館長 Director, University Library Medical Branch	宮澤 恵二 MIYAZAWA Keiji

クリーンエネルギー研究センター長 Director, Clean Energy Research Center	内田 裕之 UCHIDA Hiroyuki
機器分析センター長 Director, Center for Instrumental Analysis	小宮山 政晴 KOMIYAMA Masaharu
総合分析実験センター長 Director, Center for Life Science Research	久保田 健夫 KUBOTA Takeo
キャリアセンター長 Director, Career Center	堀 哲夫 HORI Tetsuo
燃料電池ナノ材料研究センター長 Director, Fuel Cell Nanomaterials Center	飯山 明裕 IYAMA Akihiro
大学教育センター長 Director, Center for Higher Education	塙 雅典 HANAWA Masanori
教養教育センター長 Director, Center for Liberal Arts	進藤 聡彦 SHINDO Toshihiko
国際交流センター長 Director, Center for International Education and Exchange	茅 曉陽 MAO Xiaoyang
発生工学研究センター長 Direcor, Advanced Biotechnology Center	若山 照彦 WAKAYAMA Teruhiko
COC 推進センター長 Direcor, COC Promotion Center	北村 眞一 KITAMURA Shinichi
保健管理センター長 Direcor, Health Care Center	藤井 秀樹 FUJII Hideki
男女共同参画推進室長 Direcor, Gender Equality Office	風間 ふたば KAZAMA Futaba
障害学生修学支援室長 Director, Office for Students with Special Needs	小畑 文也 OBATA Fumiya
企画課長 Head, Planning Division	望月 毅 MOCHIZUKI Tsuyoshi
総務部長 Director, General Affairs Department	高村 清 TAKAMURA Kiyoshi
総務部総務課長 Head, General Affairs Division	小林 浩信 KOBAYASHI Hironobu
総務部総務課危機管理室長 Head, Risk Management Office	小林 浩信 KOBAYASHI Hironobu
総務部教育人間科学域支援課長 Head, Office for Faculty of Education and Human Sciences	佐野 秀昭 SANO Hideaki
総務部工学域支援課長 Head, Office for Faculty of Engineering	島田 好巳 SHIMADA Yoshimi
総務部生命環境学域支援課長 Head,Office for Faculty of Life and Environmental Sciences	平出 正樹 HIRAIDE Masaki
人事部長 Director, Personnel Department	中村 幸人 NAKAMURA Yukito
人事部人事課長 Head, Personnel Division	杉浦 利勝 SUGIURA Toshikatsu
人事部職員課長 Head, Staff Division	中村 幸人 NAKAMURA Yukito
人事部職員課職員評価事務室長 Head, Staff Evaluation Office	大森 裕司 OMORI Yuji
財務管理部長 Director, Financial Management Department	本多 隆雄 HONDA Takao
財務管理部財務管理課長 Head, Financial Management Division	九鬼 陽子 KUKI Yoko

財務管理部会計課長 Head, Accounting Division	佐野 靖彦 SANO Yasuhiko
施設・環境部長 Director, Facilities Management Department	松永 鶴博 MATSUNAGA Tsuruhiro
施設・環境部施設企画課長 Head, Facility Planning Division	深澤 良昭 FUKASAWA Yoshiaki
施設・環境部施設管理課長 Head, Facility Management Division	須藤 年文 SUDO Toshifumi
教学支援部長 Director, Academic Affairs Support Department	清水 博人 SHIMIZU Hiroto
教学支援部教務課長 Head, Educational Affairs Division	梶原 光 KAJIHARA Hikaru
教学支援部教務課教育国際室長 Head, Office for International Affairs	石井 よしみ ISHII Yoshimi
教学支援部学生支援課長 Head, Student Supporting Division	仙洞田 潤 SENDODA Jun
教学支援部学生支援課進路支援室長 Head, Career Counseling Office	塩島 正弘 SHIOJIMA Masahiro
教学支援部入試課長 Head, Admission Division	宝示 一男 HOJI Kazuo
教学支援部図書・情報課長 Head, Library and Information Affairs Division	中村 光宏 NAKAMURA Mitsuhiko
総合情報戦略部長 Director, Integrated Information Strategy Department	大木 真 OHKI Makoto

総合情報戦略部情報支援室長 Head, Information Support Office	越石 武彦 KOSHIISHI Takehiko
総合情報戦略部情報戦略室長 Head, Information Strategy Office	越石 武彦 KOSHIISHI Takehiko
医学域事務部長 Chief Manager, Office for Faculty of Medicine	山田 徹 YAMADA Toru
医学域総務課長 Head, General Affairs Division	丸山 さとみ MARUYAMA Satomi
医学域管理課長 Head, Hospital Administrative Division	小林 充 KOBAYASHI Mitsuru
医学域学務課長 Head, Academic Affairs Division	渡邊 公彦 WATANABE Kimihiko
医学域医事課長 Head, Medical Affairs Division	野中 昭彦 NONAKA Akihiko
医学域病院経営企画課長 Head, Hospital Management Division	高山 俊雄 TAKAYAMA Toshio
医学域医療情報室長 Head, Medical Information Office	今井 桂 IMAI Katsura
研究支援課長 Head, Research Support Division	山田 芳男 YAMADA Yoshio
研究支援課燃料電池研究拠点支援室長 Head, Fuel Cell Nanomaterials Center	原品 光許 HARASHINA Mitsumoto
監査室長 Head, Office of Auditors	石原 栄 ISHIHARA Sakae

職員数 UNIVERSITY PERSONNEL

平成 27 年 5 月 1 日現在 As of May.1,2015

区分 Classification	役員 Directors			常勤職員 Permanent Staff										非常勤職員 Part-time Staff																		
	学長 President	理事 Executive Director	監事 Auditor	教員 Faculty Member							事務職員等 Administrative Staff, etc.			計 Total	監事 Auditor	非常勤 講師 Part-time Lecturers	研究員 Researchers	事務・ 技術補 佐員等 Assistant Administrative Staff, etc.	TA・RA Teaching Assistants Research Assistants	医療 職員 Medical Official	計 Total											
				教授 Professors	准教授 Associate Professors	講師 Assistant Professors	助教 Research Associates	教諭 Teachers	養護教諭 School Nurses	栄養教諭 School Dietitians	一般職員 General Official	助手 Research Assistants	医療職員 Medical Official																			
役員等 Officers	男 1	5	1																		7	1										1
教育人間科学域 Faculty of Education and Human Sciences	男			46 (2)	33 (3)	1	1														81 (5)		54				9				63	
	女			4	16	1								1							22		18			5	10				33	
医学域 Faculty of Medicine	男			43 (3)	28 (9)	32 (4)	104 (75)							1							208 (91)		204	1	6						211	
	女			7	6 (1)	7	22 (29)							3 (1)							45 (31)		57	2	101			19			179	
工学域 Faculty of Engineering	男			52 (12)	60 (2)		29 (13)							3							144 (27)		103	6	4	120					233	
	女			4	4		2 (2)							1							11 (2)		7	1	19	13					40	
生命環境学域 Faculty of Life and Environmental Sciences	男			18	25 (1)		9 (3)														52 (4)		12	3	3	21					39	
	女			2	4		2 (1)							(1)							8 (2)		2	2	6	11					21	
社会連携・研究支援機構 Organization for Social Collaboration and Research Support	男				(1)	2		(1)					(1)								2 (3)		11			1					12	
	女																									2					2	
教育人間科学部附属 学校・幼稚園 Attached Schools and Kindergarten	男								46 (1)												46 (1)		30								30	
	女								31	4	1										37		16								16	
医学部附属病院 University Hospital	男													19							95 (35)					9		105			114	
	女													8 (2)							320 (243)					123		115			238	
その他 Others	男																						82	5	5	2					94	
	女													(1)	3						3 (1)		41		34	2					77	
事務部門 Administrative Section	男													195 (3)							195 (3)					46					46	
	女													96 (2)							96 (2)					181					181	
合計 Total	男	1	5	1	159 (18)	148 (15)	33 (4)	143 (92)	46 (1)					214 (4)	4	76 (35)					830 (169)	1	496	15	74	152	105				843	
	女				17	30 (1)	8	26 (32)	31	4	1		104 (4)	5 (3)	316 (241)						542 (281)		141	5	471	36	134				787	
	計 Total	1	5	1	176 (18)	178 (16)	41 (4)	169 (124)	77 (1)	4	1		318 (8)	9 (3)	392 (276)						1372 (450)	1	637	20	545	188	239				1630	

※ 1 () は特任教職員等の数で外数

※ 2 休職者及び休業者は除く

※ 3 教育人間科学域の助手、非常勤講師、事務・技術補佐員及び TA・RA には、教育人間科学部、教育学部附属教育実践センター及び大学院教育学研究科の所属を含む

※ 4 医学域の助手、非常勤講師、事務・技術補佐員等及び TA・RA には、医学部及び大学院医学工学総合教育部 (医学) の所属を含む

※ 5 工学域の助手、非常勤講師、事務・技術補佐員等及び TA・RA には、工学部及び大学院医学工学総合教育部 (工学) の所属を含む

※ 6 生命環境学域の事務・技術補佐員等には、生命環境学部の所属を含む

学生の定員及び現員数 STUDENTS

平成27年5月1日現在 As of May.1, 2015

学部	区分 Classification	入学定員 Capacity	現員 Present Enrollment				
			男 Male	女 Female	計 Total		
教育人間科学部 Faculty of Education and Human Sciences	学校教育課程 Division of School Education	125	236 (3)	297 (1)	533 (4)		
	生涯学習課程 Division of Lifelong Learning	20	34	57	91		
	国際共生社会課程 Division of Social and Cultural Studies		5 (1)	7 (1)	12 (2)		
	ソフトサイエンス課程 Division of Interdisciplinary Sciences		5	1	6		
	計 Total	145	280 (4)	362 (2)	642 (6)		
医学部 Faculty of Medicine	医学科 School of Medicine	125	582 (11)	192 (3)	774 (14)		
	看護学科 School of Nursing	60 [10]	22 (3)	235 (3)	257 (6)		
	計 Total	185 [10]	604 (14)	427 (6)	1,031 (20)		
工学部 Faculty of Engineering	機械工学科 Department of Mechanical Engineering	55 [10]	235 (1)	13	248 (1)		
	電気電子工学科 Department of Electronics and Electrical Engineering	55 [5]	226 (3)	16	242 (3)		
	コンピュータ理工学科 Department of Computer Science and Engineering	55 [5]	206 (1)	32	238 (1)		
	情報メカトロニクス工学科 Department of Mechatronics	55	212 (2)	21	233 (2)		
	土木環境工学科 Department of Civil and Environmental Engineering	55	204 (1)	30 (1)	234 (2)		
	応用化学科 Department of Applied Chemistry	55	189 (4)	49 (2)	238 (6)		
	先端材料理工学科 Department of Science for Advanced Materials	35	130 (1)	26	156 (1)		
	機械システム工学科 Department of Mechanical Systems Engineering		27 (2)	0	27 (2)		
	電気電子システム工学科 Department of Electrical and Electronic Engineering		28 (4)	0	28 (4)		
	コンピュータ・メディア工学科 Department of Computer Science and Media Engineering		31 (2)	1	32 (2)		
	土木環境工学科 Department of Civil and Environmental Engineering		18 (2)	1	19 (2)		
	応用化学科 Department of Applied Chemistry		4 (1)	0	4 (1)		
	生命工学科 Department of Biotechnology		1	1	2		
	循環システム工学科 Department of Ecosocial System Engineering		8	0	8		
	計 Total	365 [20]	1,519 (24)	190 (3)	1,709 (27)		
生命環境学部 Faculty of Life and Environmental Sciences	生命工学科 Department of Biotechnology	35	68	78	146		
	地域食物科学科 Department of Local Produce and Food Sciences	30	70	66	136		
	環境科学科 Department of Environmental Sciences	30	79 (2)	53	132 (2)		
	地域社会システム学科 Department of Regional Social Management	35	81	68	149		
	計 Total	130	298 (2)	265	563 (2)		
学部合計 Total of Faculties		825 [30]	2,701 (44)	1,244 (11)	3,945 (55)		
大学院 Graduate Schools and etc.	大学院教育学研究科 (修士課程) Graduate School of Education Master's Course	教育支援科学専攻 Science of Educational Support	6	5	4	9	
		教科教育専攻 Science of Teaching and Learning	22	14	20 (1)	34 (1)	
		計 Total	28	19	24 (1)	43 (1)	
	大学院教育学研究科 (教職大学院の課程) Graduate School of Education Master of Education's Course	教育実践創成専攻 Advanced Studies on Transforming Educational Practice	14	20 (1)	9 (1)	29 (2)	
		計 Total	14	20 (1)	9 (1)	29 (2)	
	大学院医学工学総合教育部 Department of Education Interdisciplinary Graduate School of Medicine and Engineering	修士課程 Master's Course	医学専攻 Medical Science	20	4	9	13
			看護学専攻 Nursing Science	16	4	18 (1)	22 (1)
			機械システム工学専攻 Mechanical Systems Engineering	33	55	3	58
			電気電子システム工学専攻 Electrical and Electronic Engineering	27	47 (1)	1	48 (1)
			コンピュータ・メディア工学専攻 Computer Science and Media Engineering	30	37 (1)	1	38 (1)
土木環境工学専攻 Civil and Environmental Engineering			27	17	3	20	
応用化学専攻 Applied Chemistry			30	64 (1)	17	81 (1)	
生命工学専攻 Biotechnology			22	29 (1)	18	47 (1)	
人間システム工学専攻 Human Oriented Engineering			18	39 (1)	1	40 (1)	
持続社会形成専攻 Sustainable Society Studies			30 <6>	10 (1)	3	13 (1)	
組込み型統合システム開発教育プログラム Embedded and Integrated System Development			{9}	8	1	9	
国際流域環境科学特別教育プログラム River Basin Environmental Science			{8}	17	3 (1)	20 (1)	
クリーンエネルギー特別教育プログラム Special Educational Program on Clean Energy			{2}	1	0	1	
ワイン科学特別教育プログラム Special Educational Program on Enology and Viticulture			{5}	2	3	5	
グリーンエネルギー変換工学特別教育プログラム Special Educational Program for Green Energy Conversion Science and Technology			{15}	21	4	25	
計 Total	253 <6>	355 (6)	85 (2)	440 (8)			
4年博士課程 Doctor's Course(4Year's)	先進医療科学専攻 Advanced Medical Science	17	89 (16)	20 (1)	109 (17)		
	生体制御学専攻 Medical Science of Bioregulation	10	18 (1)	10	28 (1)		
	計 Total	27	107 (17)	30 (1)	137 (18)		
3年博士課程 Doctor's Course(3Year's)	ヒューマンヘルスケア学専攻 Nursing and Health Science	4	4 (1)	20 (4)	24 (5)		
	人間環境医学専攻 Human Environment Medical Engineering	16	31 (1)	17	48 (1)		
	機能材料システム工学専攻 Engineering for Functional Material Systems	10	19	2 (1)	21 (1)		
	情報機能システム工学専攻 Information and Mechanical System Engineering	9	8	0	8		
	環境社会創生工学専攻 Natural, Biotic and Social Environment Engineering	10	15 (2)	12	27 (2)		
計 Total	49	102 (4)	54 (5)	156 (9)			
特別支援教育特別専攻科 Special Advanced Program in Special Support Education	障害児教育専攻 Education for Children with Disabilities	30	3	14	17		
	計 Total	30	3	14	17		
大学院・専攻科合計 Total of Graduate Schools and Department of Education and One-Year Advanced Program		401 <6>	606 (28)	216 (10)	822 (38)		
その他 etc.	研究生 Research Students		17	7	24		
	科目等履修生 Partial Students		17	5	22		
	特別聴講生 Occasional Students		2	3	5		
	計 Total		36	15	51		
総合計 Grand Total		1,226 [30]<6>	3,343 (72)	1,475 (21)	4,818 (93)		

1 []内は外数で3年次編入学を示し、()内は休学者を、<>内は修士課程短期特別コースの学生を内数で示す。

[] indicate the Fixed numbers of 3rd-year transfer students. () indicate the number of the students who are withdrawing from school temporarily.

<> indicate the number of the students of Short-term Special Master's Course.

2 組込み型統合システム開発教育プログラムの[]内の数字は内数で、機械システム工学専攻、電気電子システム工学専攻、コンピュータ・メディア工学専攻の入学定員から各3人を充当している。

3 国際流域環境科学特別教育プログラムの[]内の数字は内数で、土木環境工学専攻の入学定員から6人、持続社会形成専攻の入学定員から2人を充当している。

4 医学工学総合教育部修士課程のクリーンエネルギー特別教育プログラムの[]内の数字は内数で、応用化学専攻の入学定員から、ワイン科学特別教育プログラムの[]内の数字は内数で、生命工学専攻の入学定員から充当している。

5 医学工学総合教育部修士課程のグリーンエネルギー変換工学特別教育プログラムの[]内の数字は内数で、電気電子システム工学専攻の入学定員から1人、応用化学専攻の入学定員から3人、持続社会形成専攻の入学定員から

10人、人間システム工学専攻の入学定員から1人を充当している。

6 医学工学総合教育部修士課程のグリーンエネルギー変換工学特別教育プログラムの[]内の数字は内数で、機能材料システム工学専攻、情報機能システム工学専攻の入学定員から各5人を充当している。

[] indicate the number of Capacity of Faculty of Engineering.

入学志願者・入学者数 APPLICANTS & ENTRANTS

平成 27 年度入学志願者・入学者数 Applicants and Entrants, 2015

平成 27 年 4 月 1 日現在 As of April 1, 2015

区分 Classification		入学定員 Capacity	入学志願者数 Applicants	入学者数 Entrants				
				男 Male	女 Female	計 Total		
部 科 Faculty	教育人間科学部 Faculty of Education and Human Sciences	学校教育課程 Division of School Education	125	438	52	80	132	
		生涯学習課程 Division of Lifelong Learning	20	66	8	14	22	
		計 Total	145	504	60	94	154	
	医学部 Faculty of Medicine	医学科 School of Medicine	125	1376	99	26	125	
		看護学科 School of Nursing	60 (10)	242 (22)	3 (0)	58 (0)	61 (0)	
		計 Total	185 (10)	1618 (22)	102 (0)	84 (0)	186 (0)	
	工学部 Faculty of Engineering	機械工学科 Department of Mechanical Engineering	55 (10)	176 (24)	60 (4)	1 (0)	61 (4)	
		電気電子工学科 Department of Electronics and Electrical Engineering	55 (5)	139 (15)	57 (3)	2 (1)	59 (4)	
		コンピュータ理工学科 Department of Computer Science and Engineering	55 (5)	216 (21)	48 (1)	11 (1)	59 (2)	
		情報メカトロニクス工学科 Department of Mechatronics	55	179 (10)	54 (0)	2 (0)	56 (0)	
		土木環境工学科 Department of Civil and Environmental Engineering	55	215 (9)	52 (1)	6 (1)	58 (2)	
		応用化学科 Department of Applied Chemistry	55	182 (11)	47 (0)	12 (0)	59 (0)	
		先端材料理工学科 Department of Science for Advanced Materials	35	91 (8)	31 (2)	9 (0)	40 (2)	
		計 Total	365 (20)	1198 (98)	349 (11)	43 (3)	392 (14)	
	生命環境学部 Faculty of Life and Environmental Sciences	生命工学科 Department of Biotechnology	35	115	19	18	37	
		地域食物科学科 Department of Local Produce and Food Sciences	30	109	20	14	34	
		内 ワイン科学特別コース	6	28	4	3	7	
		環境科学科 Department of Environmental Sciences	30	129	22	15	37	
		地域社会システム学科 Department of Regional Social Management	35	114	18	22	40	
	計 Total	130	467	79	69	148		
学部合計 Total of Faculties		825 (30)	3787 (120)	590 (11)	290 (3)	880 (14)		
大学院・専攻科 Graduate Schools and One-Year Advanced Program	大学院教育学研究科 修士課程 Graduate School of Education Master's Course	教育支援科学専攻 Science of Educational Support	6	6	2	1	3	
		教科教育専攻 Science of Teaching and Learning	22	25	10	10	20	
		計 Total	28	31	12	11	23	
	大学院教育学研究科教職大学院の課程 Master of Education's Course	教育実践創成専攻 Advanced Studies on Transforming Educational Practice	14	21	11	4	15	
		計 Total	14	21	11	4	15	
	大学院医学工学総合教育部 Department of Education Interdisciplinary Graduate School of Medicine and Engineering	修士課程 Master's Course	医科学専攻 Medical Science	20	3	0	3	3
			看護学専攻 Nursing Science	16	8	1	7	8
			機械システム工学専攻 Mechanical Systems Engineering	33	35	21	1	22
			電気電子システム工学専攻 Electrical and Electronic Engineering	27	25	22	0	22
			コンピュータ・メディア工学専攻 Computer Science and Media Engineering	30	27	18	1	19
			土木環境工学専攻 Civil and Environmental Engineering	27	7	7	0	7
			応用化学専攻 Applied Chemistry	30	45	30	11	41
			生命工学専攻 Biotechnology	22	32	19	7	26
			持続社会形成専攻 Sustainable Society Studies	30	4	2	2	4
			人間システム工学専攻 Human Oriented Engineering	18	26	18	0	18
			組み込み型統合システム開発教育プログラム Embedded and Integrated System Development		3	2	0	2
			国際流域環境科学特別教育プログラム River Basin Environmental Science		11	9	2	11
			グリーンエネルギー変換工学特別教育プログラム Special Educational Program for Green Energy Conversion Science and Technology		12	10	1	11
			クリーンエネルギー特別教育プログラム Special Educational Program on Clean Energy		0	0	0	0
	ワイン科学特別教育プログラム Special Educational Program on Enology and Viticulture		3	1	1	2		
計 Total	253	241	160	36	196			
4年博士課程 Doctor's Course(4Years)	先進医療科学専攻 Advanced Medical Science	17	25	21	4	25		
	生体制御学専攻 Medical Science of Bioregulation	10	12	8	4	12		
	計 Total	27	37	29	8	37		
3年博士課程 Doctor's Course(3Years)	ヒューマンヘルスケア学専攻 Nursing and Health Science	4	5	0	3	3		
	人間環境医学専攻 Human Environment Medical Engineering	16	7	4	5	9		
	機能材料システム工学専攻 Engineering for Functional Material Systems	10	3	4	0	4		
	情報機能システム工学専攻 Information and Mechanical System Engineering	9	1	1	0	1		
	環境社会創生工学専攻 Natural, Biotic and Social Environment Engineering	10	0	1	1	2		
グリーンエネルギー変換工学特別教育プログラム Special Doctoral Program for Green Energy Conversion Science and Technology	0	2	4	0	4			
計 Total	49	18	14	9	23			
大学院合計 Total of Graduate Schools		371	348	226	68	294		
特別支援教育特別専攻科 Special Advanced Program in Special Support Education	障害児教育専攻 Education for Children with Disabilities	30	33	3	14	17		
大学院・専攻科合計 Total of Graduate Schools and One-Year Advanced Program		401	381	229	82	311		
総合計 Grand Total		1226 (30)	4168 (120)	819 (11)	372 (3)	1191 (14)		

(注) 1 ()内の数字は外数で、3年次編入学を示す。() indicate the Fixed numbers of 3rd-year transfer students.
 2 工学部の入学志願者数は第1志望のみを、入学者数は第2志望を含む数を示す。
 The number of Entrants of Department of Engineering except Department of Ecosocial System Engineering includes the number of the second choices.
 3 医学工学総合教育部(博士課程)の入学者数は修士課程からの進学者を含む。
 The number of Entrants of Department of Education Interdisciplinary Graduate School of Medicine and Engineering Doctor's Course includes the number from Master's Course.

卒業生・修了者数 GRADUATES

平成 26 年度卒業生・修了者数 Graduates, 2014

平成 27 年 3 月現在 As of Mar. 2015

区 分 Classification		男 Male	女 Female	計 Total		
学部 Faculties	教育人間科学部 Faculty of Education and Human Sciences	学校教育課程 Division of School Education	35	69	104	
		生涯学習課程 Division of Lifelong Learning	7	18	25	
		国際共生社会課程 Division of Social and Cultural Studies	18	16	34	
		ソフトサイエンス課程 Division of Interdisciplinary Sciences	29 (2)	9	38 (2)	
	計 Total	89 (2)	112	201 (2)		
	医学部 Faculty of Medicine	医学科 School of Medicine	88	34	122	
		看護学科 School of Nursing	7	57	64	
		計 Total	95	91	186	
	工学部 Faculty of Engineering	機械システム工学科 Department of Mechanical Systems Engineering	100	6	106	
		電気電子システム工学科 Department of Electrical and Electronic Engineering	67 (1)		67 (1)	
コンピュータ・メディア工学科 Department of Computer Science and Media Engineering		58	9	67		
土木環境工学科 Department of Civil and Environmental Engineering		61 (1)	8	69 (1)		
応用化学科 Department of Applied Chemistry		39	14	53		
生命工学科 Department of Biotechnology		22	19	41		
循環システム工学科 Department of Ecosocial System Engineering		29	19	48		
クリーンエネルギー特別教育プログラム Special Educational Program on Clean Energy		7		7		
ワイン科学特別教育プログラム Special Educational Program on Enology and Viticulture		4	2	6		
計 Total	387 (2)	77	464 (2)			
卒業生合計 Total of Faculties		571 (4)	280	851 (4)		
大学院 Graduate Schools and One-Year Advanced Program	大学院教育学研究科(修士課程) Graduate School of Education Master's Course	教育支援科学専攻 Science of Educational Support	2	1	3	
		教科教育専攻 Science of Teaching and Learning	14 (1)	10	24 (1)	
		計 Total	16 (1)	11	27 (1)	
	大学院教育学研究科(教職大学院の課程) Graduate School of Education Master of Education's Course	教育実践創成専攻 Advanced Studies on Transforming Educational Practice	5	5	10	
		計 Total	5	5	10	
	大学院医学工学 総合教育部 Department of Education Interdisciplinary Graduate School of Medicine and Engineering	修士課程 Master's Course	医科学専攻 Medical Science	3	1	4
			看護学専攻 Nursing Science	1	7 (1)	8 (1)
			機械システム工学専攻 Mechanical Systems Engineering	37 (2)		37 (2)
			電気電子システム工学専攻 Electrical and Electronic Engineering	21	1	22
			コンピュータ・メディア工学専攻 Computer Science and Media Engineering	20	4	24
			土木環境工学専攻 Civil and Environmental Engineering	10	1	11
			応用化学専攻 Applied Chemistry	39 (1)	4	43 (1)
			生命工学専攻 Biotechnology	10	7	17
			人間システム工学専攻 Human Oriented Engineering	9 (1)		9 (1)
			持続社会形成専攻 Sustainable Society Studies	6	4	10
			組み込み型統合システム開発教育プログラム Educational Program on Embedded and Integrated System Development	5	1	6
			国際流域環境科学特別教育プログラム Special Educational Program on River Basin Environmental Science	3	1	4
			クリーンエネルギー特別教育プログラム Special Educational Program on Clean Energy	3	1	4
			ワイン科学特別教育プログラム Special Educational Program on Enology and Viticulture	4	3	7
			グリーンエネルギー変換工学特別教育プログラム Special Educational Program for Green Energy Conversion Science and Technology	11	2	13
計 Total	182 (4)	37 (1)	219 (5)			
4年博士課程 Doctor's Course(4Year's)	3年博士課程 Doctor's Course(3Year's)	先進医療科学専攻 Advanced Medical Science	18 (1)	6 (2)	24 (3)	
		生体制御学専攻 Medical Science of Bioregulation	2		2	
		計 Total	20 (1)	6 (2)	26 (3)	
		ヒューマンヘルスケア学専攻 Nursing and Health Science		4	4	
		人間環境医工学専攻 Human Environment Medical Engineering	13 (4)	12 (1)	25 (5)	
		機能材料システム工学専攻 Engineering for Functional Material Systems	9 (3)	2	11 (3)	
		情報機能システム工学専攻 Information and Mechanical System Engineering	2 (2)		2 (2)	
		環境社会創生工学専攻 Natural,Biotic and Social Environment Engineering	3	5	8	
		グリーンエネルギー変換工学特別教育プログラム Special Doctoral Program for Green Energy Conversion Science and Technology	2		2	
		計 Total	29 (9)	23 (1)	52 (10)	
特別支援教育特別専攻科 Special Advanced Program in Special Support Education		障害児教育専攻 Education for Children with Disabilities	4	6	10	
		計 Total	4	6	10	
修了者合計 Total of Graduate Schools and One-Year Advanced Program		256 (15)	88 (4)	344 (19)		
総 合 計 Grand Total		827 (19)	368 (4)	1,195 (23)		

()内は年度途中の卒業生数・修了者数で内数。 () indicate the number of graduate in the middle of a year.

卒業・修了後の進路 POSTGRADUATE ACTIVITIES

平成 27 年 5 月 1 日現在 As of May 1, 2015

区分 Classification		就職 Job						進学その他 Graduate School and Others					合計 Grand Total	
		企業等 Company Employee	教員 Teacher	公務員 Public Employee	医療従事者等 Medical Staff	看護師等 Nurse/Hygienist and Midwife	計 Total	臨床研修医 Clinical Trainee	進学 Graduate School	諸学校 Various Schools	その他 Others	計 Total		
学部 Faculties	教育人間科学部 Faculty of Education and Human Sciences	学校教育課程 Division of School Education	17	46	11			74	19	3	8	30	104	
		生涯学習課程 Division of Lifelong Learning	12	2	2			16	3	3	3	9	25	
		国際共生社会課程 Division of Social and Cultural Studies	23	1	8			32	0	1	1	2	34	
		ソフトサイエンス課程 Division of Interdisciplinary Sciences	8	7	8			23	9	2	4	15	38	
	医学部 Faculty of Medicine	医学科 School of Medicine						0	120			2	122	122
		看護学科 School of Nursing			4		57	61		1	2	3	64	
	工学部 Faculty of Engineering	機械システム工学科 Department of Mechanical Systems Engineering	59	1	2			62	30		14	44	106	
		電気電子システム工学科 Department of Electrical and Electronic Engineering	33		1			34	33			33	67	
		コンピュータ・メディア工学科 Department of Computer Science and Media Engineering	34		2			36	24	2	5	31	67	
		土木環境工学科 Department of Civil and Environmental Engineering	34		23			57	12			12	69	
		応用化学科 Department of Applied Chemistry	6		1			7	45		1	46	53	
		生命工学科 Department of Biotechnology	17		3			20	21			21	41	
		循環システム工学科 Department of Ecosocial System Engineering	34		3			37	8	2	1	11	48	
		クリーンエネルギー特別教育プログラム Special Educational Program on Clean Energy						0	6		1	7	7	
ワイン科学特別教育プログラム Special Educational Program on Enology and Viticulture	2					2	4			4	6			
学部合計 Total of Faculties		279	57	68	0	57	461	120	214	14	42	390	851	
大学院教育学研究科 Graduate School of Education	修士課程 Master's Course	教育支援科学専攻 Science of Educational Support	2	1				3				0	3	
		教科教育専攻 Science of Teaching and Learning	6	15				21	2		1	3	24	
大学院教育学研究科 Graduate School of Education	教職大学院の課程 Master of Education's Course	教育実践創成専攻 Advanced Studies on Transforming Educational Practice		10				10				0	10	
大学院医学工学総合教育部 Department of Education Interdisciplinary Graduate School of Medicine and Engineering	修士課程 Master's Course	医科学専攻 Medical Science	2					2	1		1	2	4	
		看護学専攻 Nursing Science		1	2		5	8				0	8	
		機械システム工学専攻 Mechanical Systems Engineering	33		1			34			3	3	37	
		電気電子システム工学専攻 Electrical and Electronic Engineering	22					22				0	22	
		コンピュータ・メディア工学専攻 Computer Science and Media Engineering	24					24				0	24	
		土木環境工学専攻 Civil and Environmental Engineering	7		4			11				0	11	
		応用化学専攻 Applied Chemistry	38	1	2			41	1		1	2	43	
		生命工学専攻 Biotechnology	13		1			14	2		1	3	17	
		持続社会形成専攻 Sustainable Society Studies	8					8			2	2	10	
		人間システム工学専攻 Human Oriented Engineering	8					8			1	1	9	
		クリーンエネルギー特別教育プログラム Special Educational Program on Clean Energy	4					4				0	4	
		ワイン科学特別教育プログラム Special Educational Program on Enology and Viticulture	5		1			6	1			1	7	
		細込み型統合システム開発教育プログラム Embedded and Integrated System Development	5					5			1	1	6	
	国際流域環境科学特別教育プログラム River Basin Environmental Science	1					1			3	3	4		
	グリーンエネルギー変換工学特別教育プログラム Special Educational Program for Green Energy Conversion Science and Technology	10		1			11	2			2	13		
	4年博士課程 Doctor's Course(4Year's)	先進医療科学専攻 Advanced Medical Science		1		21		22			2	2	24	
		生体制御学専攻 Medical Science of Bioregulation	1			1		2				0	2	
3年博士課程 Doctor's Course(3Year's)	ヒューマンヘルスケア学専攻 Nursing and Health Science		2				2			2	2	4		
	人間環境医工学専攻 Human Environment Medical Engineering	5	6		7		18			1	6	25		
	機能材料システム工学専攻 Engineering for Functional Material Systems	11					11				0	11		
	情報機能システム工学専攻 Information and Mechanical System Engineering	2					2				0	2		
	環境社会創生工学専攻 Natural,Biotic and social Environment Engineering	6	1				7			1	1	8		
グリーンエネルギー変換工学特別教育プログラム Special Doctoral Program for Green Energy Conversion Science and Technology	2					2				0	2			
特別支援教育特別専攻科 Special Advanced Program in Special Support Education	障害児教育専攻 Education for Children with Disabilities		10				10				0	10		
大学院・専攻科合計 Total of Graduate Schools and One-Year Advanced Program		216	48	11	29	5	309	0	9	1	25	35	344	
合計 Grand Total		495	105	79	29	62	770	120	223	15	67	425	1,195	

学位授与者数 Number of Masters and Doctors

平成27年4月1日現在 As of April 1, 2015

区分 Classification		2014年度修士 Masters	修士累計 Total of Masters	2014年度教職修士 Masters of Education in Teaching	教職修士累計 Total of Masters of Education in Teaching	2014年度博士 Doctors	博士累計 Total of Doctors
大学院教育学研究科 Graduate School of Education	修士課程 Education Master's Course	27	625				
	教職大学院の課程 Masters of Education's Course			10	52		
大学院医学工学総合教育部 Department of Education Interdisciplinary Graduate School of Medicine and Engineering		219	2,717			78	519

国際交流 INTERNATIONAL EXCHANGE

国際交流協定一覧 International Exchange Agreements

平成 27 年 5 月 1 日現在 AS of May 1, 2015

部局名 Faculty	国名 Country	大学等名 Institution	締結年月日 Agreement date
山梨大学 University of Yamanashi	中国 China	四川大学 Sichuan University	1986.5.29
		天津師範大学 Tianjin Normal University	1991.7.16
		中国医科大学 China Medical University	1996.3.11
		中国科学院化学研究所 Institute of Chemistry, Chinese Academy of Sciences	2002.3.1
		内蒙古医学院 Inner Mongolia Medical College	2002.7.2
		杭州電子科技大学 Hangzhou Dianzi University	2008.12.18
		福建医科大学 Fujian Medical University	2011.9.27
		瀋陽薬科大学 Shenyang Pharmaceutical University	2015.3.23
	タイ Thailand	アジア工科大学院 The Asian Institute of Technology	2004.3.3
	タイ Thailand	コンケン大学 Khon Kaen University	2010.5.11
	インドネシア Indonesia	インドネシア大学医学部 The Faculty of Medicine University of Indonesia	1997.11.5
	アメリカ合衆国 U.S.A.	イースタンケンタッキー大学 Eastern Kentucky University	1992.7.31
		アイオワ大学 University of Iowa	2014.10.13 【再締結】
	イギリス U.K.	オックスフォード・ブルックス大学 Oxford Brookes University	2006.7.10
		レスター大学 University of Leicester	2012.8.20
	オーストラリア Australia	シドニー工科大学 University of Technology, Sydney	1998.6.5
		ニューカッスル大学 University of Newcastle	2013.12.12
	ドイツ Germany	ドレスデン工科大学 Dresden University of Technology	2005.3.30
		ミュンヘン工科大学 Technical University Munich	2011.9.30
	韓国 Korea	ソウル大学 Seoul National University	2009.1.8
テグキョンブク科学技術院 Daegu Gyeonbuk Institute of Science and Technology		2011.1.21	
カナダ Canada	ブリティッシュ・コロンビア大学イングリッシュ・ランゲージ・インスティテュート English Language Institute University of British Columbia	2008.10.29	
ベトナム Vietnam	ベトナム科学大学 VNU University of Science	2013.11.10	
教育人間科学部 Faculty of Education and Human Sciences	ドイツ Germany	ルートヴィヒスブルク教育大学 Ludwigsburg University of Education	2002.3.27
	フランス France	リヨン第三大学 University of Jean Moulin, Lyon 3	2004.3.16
医学部 Faculty of Medicine	タイ Thailand	ボロマラジョナニナバラートバジラ看護大学 Boromarajonani College of Nursing Nopparat Vajira	2000.9.13
	スウェーデン Sweden	ストックホルム医科大学カロリンスカ研究所 Karolinska Institute, Medical University of Stockholm	1999.1.25
	パキスタン Pakistan	フォウンデション大学医学部 The Foundation University Medical College	2005.6.7
	インド India	日印再生医療センター Nichi-In Centre for Regenerative Medicine	2007.4.9
	中国 China	大連医科大学 Dalian Medical University	2008.10.27
	ベトナム Vietnam	ホーチミン市医科薬科大学 University of Medicine and Pharmacy - Ho Chi Minh City	2012.6.19
工学部 Faculty of Engineering	韓国 Korea	漢陽大学セラミック工程研究センター Ceramic Processing Research Center, Hanyang University	1999.10.20
		全北大学工学部 College of Engineering, Chonbuk National University	2007.3.19
		全北大学新・再生エネルギー融合科学技術養成事業団 e-REST, Chonbuk National University	2007.3.19
	中国 China	中国科学院長春応用化学研究所 Changchun Institute of Applied Chemistry, Chinese Academy of Sciences	2000.11.24
		西南交通大学交通運輸学院 College of Traffic and Transportation, Southwest Jiaotong University	2005.11.21
		マレーシア Malaysia	北部マレーシア工科大学 Northern Malaysia University College of Engineering
インドネシア Indonesia	ブラビジャヤ大学工学部 Faculty of Engineering, Brawijaya University	2007.10.4	
生命環境学部 Faculty of Life and Environmental Sciences	タイ Thailand	ナレスアン大学 Naresuan University	2014.6.30
	スリランカ Democratic Socialist Republic of Sri Lanka	ルフナ大学 University of Ruhuna	2015.3.30

過去 5 年間の留学生数 Number of International Students (2011-2015)

受入年度 Term	国費 Mext							政府派遣学生等 Foreign Government							私費 Private							合計 Total			
	学部 Undergraduates			大学院 Graduate Students				合計 Total	学部 Undergraduates			大学院 Graduate Students				合計 Total	学部 Undergraduates			大学院 Graduate Students				合計 Total	
	正規 Regular	非正規 Irregular	小計 Total	正規 Regular	非正規 Irregular	小計 Total	合計 Total		正規 Regular	非正規 Irregular	小計 Total	正規 Regular	非正規 Irregular	小計 Total	合計 Total		正規 Regular	非正規 Irregular	小計 Total	正規 Regular	非正規 Irregular		小計 Total		合計 Total
2011	0	0	0	16	1	17	17	24	0	24	2	0	2	26	48	13	61	92	3	95	156	199			
2012	0	0	0	14	0	14	14	27	0	27	3	0	3	30	51	12	63	88	3	91	154	198			
2013	0	0	0	15	0	15	15	19	0	19	0	0	0	19	46	13	59	79	8	87	146	180			
2014	0	0	0	17	2	19	19	20	1	21	0	0	0	21	52	15	67	68	4	72	139	179			
2015	0	0	0	16	4	20	20	23	0	23	1	0	1	24	48	6	54	69	3	72	126	170			

各年度の在籍者数は、5月1日現在の人数。 As of May 1, Every Year.

国籍別留学生数 Number of International Students by nationalities

平成 27 年 5 月 1 日現在 As of May 1, 2015

国・地域 Nationalities	大学院生 Graduate Students			学部生 Undergraduates			研究生 Research Students		特別聴講学生等 Occasional Students and etc.		計 Total			合計 Total
	国費 Mext	政府派遣 Foreign Government	私費 Private	国費 Mext	政府派遣 Foreign Government	私費 Private	国費 Mext	私費 Private	政府派遣 Foreign Government	私費 Private	国費 Mext	政府派遣 Foreign Government	私費 Private	
中国 China	3		38			36	2	2			5	0	76	81
マレーシア Malaysia		1	1		23	5					0	24	6	30
ベトナム Vietnam	5		13			4		1			5	0	18	23
バングラデシュ Bangladesh	3		4								3	0	4	7
ネパール Nepal	2		3								2	0	3	5
スリランカ Sri Lanka			2			1					0	0	3	3
インドネシア Indonesia			4								0	0	4	4
タイ Thailand	1		1				1				2	0	1	3
ドイツ Germany										2	0	0	2	2
韓国 Korea			2			1					0	0	3	3
ケニア Kenya						1					0	0	1	1
フランス France										1	0	0	1	1
グアテマラ Guatemala	1										1	0	0	1
ハンガリー Hungary							1				1	0	0	1
インド India	1										1	0	0	1
アイルランド Ireland										1	0	0	1	1
ルーマニア Romania			1								0	0	1	1
イギリス Great Britain										1	0	0	1	1
アメリカ U.S.A.								1			0	0	1	1
計 Total	16	1	69	0	23	48	4	4	0	5	20	24	126	170

海外派遣学生 Studying Abroad

平成 26 年度 In2014-2015

派遣国名 Countries	大学名 Universities	派遣学生数 Number of Students
ドイツ Germany	ドレスデン工科大学 Dresden University of Technology	2
タイ Thailand	コンケン大学 Khon Kaen University	1
オーストラリア Australia	シドニー工科大学 University of Technology, Sydney	2
イギリス Great Britain	オックスフォードブルックス大学 Oxford Brookes University	2
アメリカ U.S.A.	イースタン・ケンタッキー大学 Eastern Kentucky University	0
フランス France	リヨン第三大学 University of Jean Moulin, Lyon 3	0

附属学校園 Attached Schools

附属小学校・附属中学校 Elementary School and Junior High School

平成 27 年 5 月 1 日現在 As of May.1,2015

学校 Schools	入学定員 Fixed Enrollment	総定員 Total	学級数 Classes		現員 Present Enrollment						計 Total
			1学年当り Per School Year	全年 Total	1学年 1st Year	2学年 2nd Year	3学年 3rd Year	4学年 4th Year	5学年 5th Year	6学年 6th Year	
小学校 Elementary School	※ 120	660	3	18	105	104	93	94	87	103	586
中学校 Junior High School	160	480	4	12	160	159	157				476

※ 1・2・3・4年生のみ 105

附属特別支援学校 Special Support School for Children with Intellectual Disabilities

平成 27 年 5 月 1 日現在 As of May.1,2015

部 Level	総定員 Fixed Enrollment	学級数 Classes	現員 Present Enrollment						計 Total
			低学年 1st & 2nd Years	中学年 3rd & 4th Years	高学年 5th & 6th Years	1学年 1st Year	2学年 2nd Year	3学年 3rd Year	
小学部 Elementary School Level	18	3	4	5	6				15
中学部 Junior High School Level	18	3				6	7	7	20
高等部 Senior High School Level	24	3				6	9	7	22
計 Total	60	9	4	5	6	12	16	14	57

附属幼稚園 Kindergarten

平成 27 年 5 月 1 日現在 As of May.1,2015

教育区分 Division	総定員 Fixed Enrollment	組数 Classes	現員 Present Enrollment
3歳児 3-Years Olds	35	2	35
4歳児 4-Years Olds	35	1	27
5歳児 5-Years Olds	35	1	35
合計 Total	105	4	97

主な教育研究採択プロジェクト MAIN BIG PROJECTS

(単位：千円)

財源	事業名等	担当省庁等	研究課題	平成26年度受入額	研究期間
補助金	博士課程教育リーディングプログラム	文部科学省	グリーンエネルギー変換工学	218,898	23年度-29年度
補助金	基礎・臨床を両輪とした医学教育改革によるグローバルな医師養成	文部科学省	リエゾンアカデミー研究医養成プログラム	16,500	24年度-28年度
補助金	大学間連携共同教育推進事業	文部科学省	学士力養成のための共通基盤システムを活用した主体的学びの促進	4,982	24年度-28年度
補助金	地(知)の拠点整備事業	文部科学省	山梨ブランドの食と美しい里づくりに向けた実践的人材の育成	39,383	26年度-30年度
補助金	イノベーションシステム整備事業	文部科学省	地域イノベーション戦略支援プログラム(研究機能・産業集積高度化地域)やまなし次世代環境・健康産業創出エリア	41,414	24年度-28年度
補助金	科学技術人材育成費補助金	文部科学省	女性研究者研究活動支援事業	17,641	24年度-26年度
補助金	科学技術人材育成費補助金	文部科学省	テニュアトラック普及・定着事業	5,000	25年度-28年度
補助金	科学技術戦略推進費補助金	文部科学省	安全・安心な社会のための犯罪・テロ対策技術等を実用化するプログラム 自動サンプリング式ト्रेस検出システム	12,000	22年度-26年度
補助金	がんプロフェッショナル養成基礎基盤推進プラン	文部科学省	高度がん医療開発を先導する専門家の養成	5,892	24年度-28年度
受託研究	高度人材養成のための社会人学び直し大学院プログラム	文部科学省	ワイン・フロンティアリーダー養成プログラム	12,546	26年度-28年度
受託研究	社会のニーズを踏まえたライフサイエンス	文部科学省	革新的プロービングによる神経活動の高速3D測定と活動痕跡の長期可視化 神経活動の高速3D測定と活動痕跡の長期可視化に資する光学的手法の創出と改良	13,000	26年度-27年度
受託研究	戦略的創造研究推進事業	科学技術振興機構	生体内シナプス長期再編におけるグリアシナプス機能連関/グリアシナプス機能連関因子の解析	11,700	23年度-28年度
受託研究	戦略的創造研究推進事業	科学技術振興機構	アニオン導電性高分子を用いた三相界面の創製とアルカリ形燃料電池の特性評価	33,163	24年度-29年度
受託研究	戦略的創造研究推進事業	科学技術振興機構	高感度な可視光水分解光触媒の創製	25,318	21年度-26年度
受託研究	研究成果展開事業先端計測分析技術・機器開発プログラム	科学技術振興機構	迅速がん診断支援装置の実用化開発	30,232	24年度-26年度
受託研究	研究成果展開事業先端計測分析技術・機器開発プログラム	科学技術振興機構	燃料電池内3次元反応分布可視化装置の開発	34,969	23年度-26年度
受託研究	先端的低炭素化技術開発事業	科学技術振興機構	高効率水素製造水蒸気電解/燃料電池可逆作動デバイスの開発	27,820	23年度-27年度
受託研究	先端的低炭素化技術開発事業	科学技術振興機構	水生植物-根圏微生物機能を最大限に発揮させる植生ユニットの開発と実証評価	14,560	23年度-27年度
受託研究	産業技術研究助成事業	新エネルギー・産業技術総合開発機構	固体高分子形燃料電池実用化推進技術開発/次世代技術開発/高効率・低貴金属の固体高分子燃料電池型水素製造セルの研究開発	18,513	25年度-26年度
受託研究	産業技術研究助成事業	新エネルギー・産業技術総合開発機構	固体高分子形燃料電池実用化推進技術開発/基盤技術開発/定置用燃料電池システムの低コスト化のためのMEA高性能化(高濃度CO耐性アノード触媒の開発)	15,428	25年度-26年度
受託研究	産業技術研究助成事業	新エネルギー・産業技術総合開発機構	固体高分子形燃料電池実用化推進技術開発/基盤技術開発/定置用燃料電池システムの低コスト化のためのMEA高性能化(高耐久性CO選択メタン化触媒の開発)	33,139	25年度-26年度
受託研究	産業技術研究助成事業	新エネルギー・産業技術総合開発機構	固体高分子形燃料電池実用化推進技術開発/劣化機構とナノテクノロジーを融合した高性能セルのための基礎的材料研究	518,397	20年度-26年度
受託研究	環境研究総合推進費	環境省	環境化学物質によるASD等の神経発達障害と環境遺伝-エピゲノム相互作用の解明	10,561	26年度-28年度
受託研究	子どもの健康と環境に関する全国調査(環境省)	環境省	甲信ユニットセンター委託業務	194,864	26年度
受託研究	地球規模課題対応国際科学技術協力プログラム	科学技術振興機構	微生物学と水文水質学を融合させたネパールカトマンズの水安全性を確保する技術の開発	32,550	25年度-29年度
受託研究	地球規模課題対応国際科学技術協力プログラム	国際協力機構	微生物学と水文水質学を融合させたネパールカトマンズの水安全性を確保する技術の開発	87,778	26年度-29年度

論文生産状況 (トムソンロイター 自然科学系論文 22 分野別)

THE THESIS PRODUCTION RESULTS (THOMSON REUTERS : ESSENTIAL SCIENCE INDICATORS 22)

(2014.1.1-2014.12.31)

分野 Subject Area	論文数 Documents
化学 Chemistry	71
環境・生態学 Environment/Ecology	11
地球科学 Geosciences	4
農学 Agricultural Sciences	12
生物学・生化学 Biology & Biochemistry	27
免疫学 Immunology	11
細菌学 Microbiology	14
分子生物学・遺伝学 Molecular Biology & Genetics	18
神経科学 Neuroscience & Behavior	23
薬理学・毒物学 Pharmacology & Toxicology	13
動物・植物学 Plant & Animal Science	5
電子計算科学 Computer Science	7
数学 Mathematics	2
工学 Engineering	23
材料科学 Materials Science	30
物理学 Physics	58
宇宙科学 Space Science	2
臨床医学 Clinical Medicine	157
精神医学・心理学 Psychiatry/Psychology	3
経済学 Economics & Business	0
社会科学 Social Sciences, general	4
多専門領域 Multidisciplinary	2
計 total	497

包括・研究連携協定 AGREEMENTS WITH LOCAL GOVERNMENTS & CORPORATIONS

平成 27 年 7 月 1 日現在 As of July 1, 2015

区分 Classification	連携先 Name	締結日 Agreement Date
包括的連携協定 Comprehensive Cooperation Agreements	山梨県 Yamanashi Pref	2005. 3.28
	甲府市 Kofu City	2005.10.7
	山梨市 Yamanashi City	2006.11.22
	中央市 Chuo City	2006.12.19
	北杜市 Hokuto City	2010. 3.24
	南アルプス市 Minami-Alps City	2012. 6.28
	甲府商工会議所 The Kofu Chamber of Commerce & Industry	2005. 8.23
	富士吉田商工会議所 Fujiyoshida Chamber of Commerce & Industry	2005.12.13
	山梨県ワイン酒造組合 Yamanashi Prefecture Wine Manufacture's Association	2005. 3.8
	山梨県水晶宝飾連合会 Yamanashi Federation of Crystal, Gem and Jewelry Associations	2005. 8.25
	一般財団法人 仲田育成事業財団 Nakada Foundation	2014. 7.3
包括的業務連携協定 Comprehensive Cooperation Business Agreements	山梨中央銀行 Yamanashi Chuo Bank	2005. 7.11
	甲府信用金庫 Kofu Shinkin Bank	2005.12.21
	山梨信用金庫 Yamanashi Shinyokinko	2006. 4.25
包括的研究連携協定 Comprehensive Cooperation Research Agreement	東京エレクトロン(株) Tokyo Electron Ltd.	2004. 6.25
事業連携協定 Cooperation Business Agreement	岡谷市 Okaya City	2004. 6.30
研究連携協定 Cooperation Research Agreements	タマ生化学(株) Tama Biochemical Co.,Ltd.	2005. 5.25
	(株) シャトレーゼ Chateraise Co.,Ltd.	2005.12.7
	(株) 連携 Renkei Co.,Ltd.	2005.12.13
	(株) はくばく Hakubaku Co.,Ltd.	2006.11.1
	古河電工産業電線(株) Furukawa Electric Industrial Cable Co.,Ltd.	2007. 5.1

財務年度計画 BUDGET (FY2015)

収入 Income

平成 27 年度 In 2015-2016
(単位: 百万円) (In Million Yen)

区分 Division		金額 Amount of Money
運営費交付金	Grant for Administration	9,196
施設整備費補助金	Subsidy for Maintenance of Institutions	709
船舶建造費補助金	Subsidy for Ship Building Expenses	0
施設整備資金貸付金償還時補助金	Subsidy for Settlement of Maintenance of Institutions	0
補助金等収入	Profits from Subsidy etc.	412
国立大学財務・経営センター	施設費交付金 Grant from the Center for National University Finance and Management	54
自己収入 Self-Incomes	授業料・入学金及び検定料収入 Tuition, Entrance Fee and Examination Fee	2,986
	附属病院収入 Hospital Profit	16,079
	財産処分収入 School Property	0
	雑収入 Miscellany	432
産学連携等研究収入及び寄附金収入等	Profit of Industry-University Corporation, Domination for Education and Study, etc.	1,579
引当金取崩	Breakdown of a Reserve Fund	0
長期借入金収入	Subsidy for Long-term Debt	5,439
貸付回収金	Collection of Loan	0
承継剰余金	Succession Surplus Fund	0
旧法人承継積立金	Succession Financial Reserve (Old Corporation)	0
目的積立金取崩	Purpose Financial Reserve Conversion	112
計 Total		36,998

支出 Outgo

平成 27 年度 In 2015-2016
(単位: 百万円) (In Million Yen)

区分 Division		金額 Amount of Money
業務費 Expenses	教育研究経費 Education and Study	11,064
	診療経費 Medical Examination and Treatment	17,089
施設整備費	Expense of Maintenance of Institutions	6,202
船舶建造費	Ship Building Expenses	0
補助金等	Subsidy etc.	412
産学連携等研究経費及び寄附金事業費等	Expenses of Industry-University Corporation, Domination business, etc.	1,579
貸付金	Loan	0
長期借入金償還金	Repayment of Long-term Debt	652
国立大学財務・経営センター	施設費納付金 CUFM Payment of Institution	0
計 Total		36,998

外部資金等 EXTERNAL (FY2014)

補助金等 Subsidy etc.

平成 26 年度 In 2014-2015
(単位: 円) (In Yen)

区分 Classification	件数 Numbers	金額 Amount of Money
受託研究 Commissioned Research	172	1,382,374,292
共同研究 Joint Research	91	137,104,405
受託事業 Commissioned Project	125	72,528,942
奨学寄附金 Grant and Endowment	787	682,384,348
教育研究支援基金 Endowment for Education and Research	126	6,116,000
その他の補助金 Others	27	789,287,543
科学研究費補助金 Subsidies e.g. Grant-in-Aid for Scientific Research	470	822,184,893

土地・建物面積 LAND & BUILDINGS

平成 27 年 5 月 1 日現在 As of May 1, 2015

区分 Division	敷地面積 Land	建物延面積 Building
甲府西キャンパス Kofu West Campus	66,860 m ²	50,640 m ²
甲府東キャンパス Kofu East Campus	91,413 m ²	46,315 m ²
教育人間科学部附属小・中学校, 幼稚園及び医学工学総合研究部附属ワイン科学研究センター Elementary School and Junior High School, Kindergarten, The Institute of Enology and Viticulture etc.	59,262 m ²	17,067 m ²
医学部キャンパス Medical Campus	223,403 m ²	105,798 m ²
その他 Others	129,068 m ²	37,870 m ²
計 Total	570,006 m ²	257,690 m ²

図書館利用状況 UNIVERSITY LIBRARY

蔵書数 Holdings

平成 27 年 3 月 31 日現在 As of March 31, 2015

区分 Classification	図書 (単位:冊) Books			雑誌 (単位:種) Journals		
	和図書 Japanese Books	洋図書 Foreign Books	合計 Total	和雑誌 Japanese Journals	洋雑誌 Foreign Journals	合計 Total
本館 (Main Library)	337,271	126,692	463,963	7,359	2,438	9,797
分館 (Medical Branch)	53,272	42,345	95,617	2,257	1,327	3,584
合計 Total	390,543	169,037	559,580	9,616	3,765	13,381

電子ジャーナル利用統計 E-Journals
全文ダウンロード件数 Fulltext Downloads
(2014.1.1-2014.12.31)

名称 E-Journals	件数 Numbers
Science Direct	110,666
Nature Group	18,660
Science	3,458
Oxford University Press	6,098
Springer Link	14,895
Wiley	24,046

図書・雑誌受入数 Annual Acquisition

平成 27 年 3 月 31 日現在 As of March 31, 2015

区分 Classification	図書 (単位:冊) Books			雑誌 (単位:種) Journals		
	和図書 Japanese Books	洋図書 Foreign Books	合計 Total	和雑誌 Japanese Journals	洋雑誌 Foreign Journals	合計 Total
本館 (Main Library)	3,530	28	3,558	2,193	191	2,384
分館 (Medical Branch)	1,591	47	1,638	517	97	614
合計 Total	5,121	75	5,196	2,710	288	2,998

サービス状況 Services

平成 27 年 3 月 31 日現在 As of March 31, 2015

区分 Classification	開館日数 Open Days	入館者数 Visitors		館外貸出冊数 Lending			参考調査件数 Reference Services	貸借 (単位:冊) Interlibrary Loan Service		文献複写 (単位:件) Interlibrary Copying Service	
		学内者 University Member	学外者 Others	学生 Students	教職員 Staff	学外者 Others		貸出 Lending	借受 Borrowing	受付 Request Received	依頼 Request Made
本館 (Main Library)	255	118,089	—	24,148	2,924	596	2,032	188	278	1,004	886
分館 (Medical Branch)	288	177,926	203	13,523	2,369	263	2,913	73	73	1,623	2,232
合計 Total	543	296,015	203	37,671	5,293	859	4,945	261	351	2,627	3,118

保健管理センター利用状況 HEALTH CARE CENTER

< 甲府キャンパス > Kofu Campus

平成 26 年度 In2014

区分 Classification	健康相談 Consultation	医療機関紹介 Recommendation	休 養 Bed Rest	検 査 Clinical Examination	カウンセリング Counseling	定期健康診断 Regular Examination	健康診断証明書発行 Medical Certificate for Health
学 生 Students	532	25	34	61	954	3,392	2,656
職 員 Staff	218	17	11	23	466	664	6
計 Total	750	42	45	84	1,420	4,056	2,662

* カウンセリングのみ保護者対応を含む

< 医学部キャンパス > Medical Campus

平成 26 年度 In2014

区分 Classification	健康相談 Consultation	医療機関紹介 Recommendation	休 養 Bed Rest	検 査 Clinical Examination	カウンセリング及び 薬物療法 Counseling & Pharmacotherapy	定期健康診断 Regular Examination	健康診断証明書発行 Medical Certificate for Health
学 生 Students	136	67	12	3	91	768	83
職 員 Staff	517	362	4	3	120	1,640	6
計 Total	653	429	16	6	211	2,408	89

附属病院診療実績 CLINICAL RESULTS

診療科別病床及び患者数 Bedspace and Patients Classified

平成 25 年度 In2013-2014

診 療 科 Clinical Departments	病床数 Bedspace	延患者数 Number of Patients		
		入院患者 Inpatients	外来患者 Outpatients	救急患者数 Emergency Patients
消化器内科 (第一内科) Gastroenterology and Hepatology (Internal Medicine1)	57	19,926	27,370	229
循環器内科、呼吸器内科 (第二内科) Cardiovascular Medicine/Pulmonary Medicine (Internal Medicine2)	38	12,004	14,885	440
糖尿病・内分泌内科、腎臓内科 (第三内科) Metabolism and Endocrinology / Nephrology (Internal Medicine3)	34	10,071	24,382	159
神経内科 Neurology	18	6,156	10,663	152
血液・腫瘍内科 Hematology and Oncology	18	5,974	8,181	163
小児科 Pediatrics	46	10,707	9,465	222
精神科 Psychiatry	40	9,523	18,625	61
皮膚科 Dermatology	15	4,223	17,550	131
形成外科 Plastic,Reconstructive and Aesthetic surgery	5	1,433	1,949	25
消化器外科、乳腺・内分泌外科 (第一外科) Digestive Surgery / Breast and Endocrine Surgery (Surgery1)	51	15,935	17,701	235
心臓血管外科、呼吸器外科、小児外科 (第二外科) Cardiovascular Surgery / General Thoracic Surgery / Pediatric Surgery (Surgery2)	26	7,440	7,447	127
整形外科 Orthopaedic Surgery	47	15,859	19,838	145
脳神経外科 Neurosurgery	32	10,570	7,670	150
麻酔科 Anesthesiology	1	246	3,746	13
産婦人科 Obstetrics and Gynecology	50	15,345	36,298	3,804
泌尿器科 Urology	32	8,622	18,862	222
眼科 Ophthalmology	34	10,880	26,455	127
頭頸部・耳鼻咽喉科 Head and Neck, Ear, Nose and Throat Surgery	30	8,962	18,303	163
放射線治療科、放射線診断科 Radiation oncology / Diagnostic Radiology	8	2,444	13,054	76
歯科口腔外科 Oral and Maxillofacial Surgery	6	1,864	11,519	141
救急部 Department of Emergency and Critical Care	4	1,198	1,378	1,398
各科共通 Common Use	14			
計 Total	606	179,382	315,341	8,183

特許出願件数 PATENTS

特許権・特許出願 Patents and Patent Applications

平成 27 年 4 月 1 日現在 As of April 1, 2015

国内 Japan		外国 Foreign									
出願 Pending	登録 Registered	PCT 出願 (指定国移行前) International Application (International Stage)	米国 U.S.A.		ヨーロッパ Europe		アジア Asia		その他 Others		
			出願 Pending	登録 Registered	出願 Pending	登録 Registered	出願 Pending	登録 Registered	出願 Pending	登録 Registered	
156	172	17	21	45	20	42	29	18	3	5	

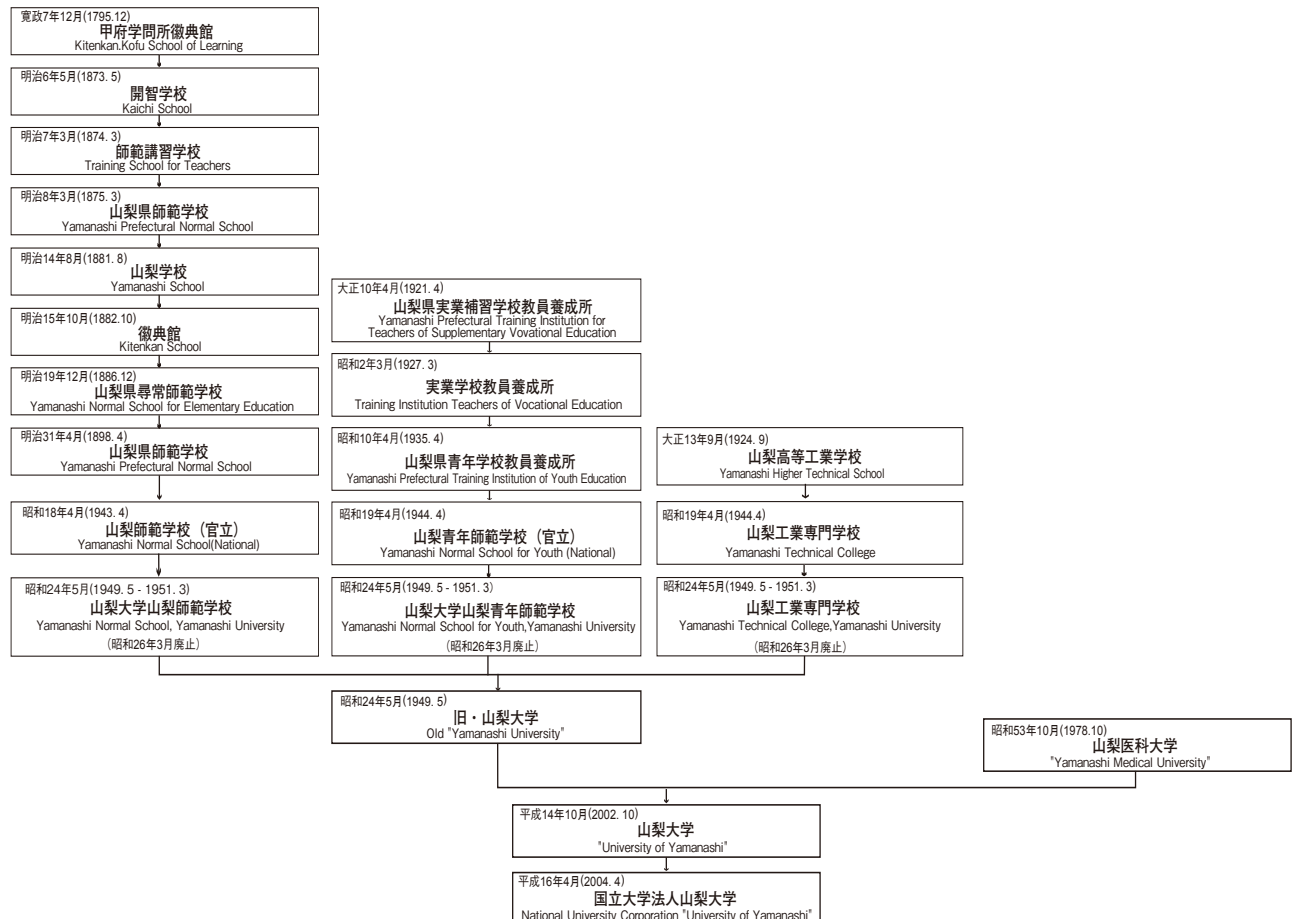
年表・沿革 HISTORY

年表 Chronological Table

年月 Date	旧・山梨大学 Old "Yamanashi University"	旧・山梨医科大学 Old "Yamanashi Medical University"
昭和24年5月 1949.5	・山梨大学開学。山梨師範学校と山梨青年師範学校を合わせて学芸学部とし、山梨工業専門学校を工学部とする。 Yamanashi University was established. ("Faculty of Liberal Arts and Science" and "Faculty of Engineering")	
昭和25年4月 1950.4	・工学部附属発酵化学研究施設設置 "Institute of Enology and Viticulture"	
昭和32年4月 1957.4	・工学専攻科設置 "Advanced Program of Engineering"	
昭和37年4月 1962.4	・工学部附属無機合成研究施設設置 "Institute of Inorganic Synthesis"	
昭和40年4月 1965.4	・大学院工学研究科（修士課程）設置 "Graduate School of Engineering (Master's Course)"	
昭和41年4月 1966.4	・学芸学部を教育学部に改組 "Faculty of Liberal Arts and Science" was changed to "Faculty of Liberal Arts and Education"	
昭和42年4月 1967.4	・教育専攻科設置 "Advanced Program of Education"	
昭和44年4月 1969.4	・保健管理センター設置 "Health Care Center"	
昭和53年10月 1978.10		・山梨大学構内において山梨医科大学開学 "Yamanashi Medical University" was established.
昭和54年4月 1979.4	・特殊教育特別専攻科設置 "Special Advanced Program in Special Education"	
昭和58年4月 1983.4		・附属病院設置 "University Hospital"
昭和58年10月 1983.10		・附属病院診療業務開始 Medical Examination and Treatment were begun.
昭和61年4月 1986.4		・大学院医学研究科博士課程設置 "Graduate School of Medicine"
平成元年4月 1989.4	・工学部改組（全学科を改組し、4学科を設置） "Faculty of Engineering" was altered.	
平成元年5月 1989.5	・教育学部附属実践研究指導センター設置 "Center for Educational Research and Teacher Development"	
平成2年6月 1990.6	・地域共同開発研究センター設置 "Cooperative Research and Development Center"	・附属実験実習機器センター設置 "Instrumental Analysis Center for Experiment"
平成4年4月 1992.4	・大学院工学研究科（博士後期課程）設置 "Graduate School of Engineering (Doctor's Course)" ・大学院工学研究科（修士課程）を同（博士前期課程）に改組 "Graduate School of Engineering (Master's Course)" was altered.	・附属動物実験施設設置 "Facility of Laboratory Animals"
平成7年4月 1995.4	・大学院教育学研究科（修士課程）設置 "Graduate School of Education (Master's Course)" ・機器分析センター設置 "Center for Instrumental Analysis"	・看護学科設置 "School of Nursing"
平成9年4月 1997.4	・総合情報処理センター設置 "Integrated Information Processing Center"	
平成10年4月 1998.4	・教育学部を教育人間科学部に改組 "Faculty of Liberal Arts and Education" was changed to "Faculty of Education and Human Sciences" ・工学部改組（循環システム工学科を設置） "Faculty of Engineering" was altered.	・保健管理センター設置 "Health Care Center"
平成11年4月 1999.4		・大学院医学研究科を同医学系研究科に改称 "Graduate School of Medical Research" was altered. ・大学院医学系研究科（修士課程）看護学専攻設置 "Graduate School of Nursing (Master's Course)"
平成12年4月 2000.4	・工学部附属発酵化学研究施設を同ワイン科学研究センターに改組 "Institute of Enology and Viticulture" was altered.	
平成12年5月 2000.5	・「山梨医科大学との統合推進に関する合意書」に調印 "Statement of Mutual Agreement for Promoting Integration with "Yamanashi Medical University" was signed.	・「山梨大学との統合推進に関する合意書」に調印 "Statement of Mutual Agreement for Promoting Integration with "Yamanashi University" was signed.
平成13年4月 2001.4	・クリーンエネルギー研究センター設置 "Clean Energy Research Center" ・教育人間科学部附属実践研究指導センターを同教育実践総合センターに改組 "Center for Educational Research and Teacher Development" was changed to "Center for Educational Research"	
平成14年4月 2002.4	・工学部附属無機合成研究施設を同クリスタル科学研究センターに改組 "Institute of Inorganic Synthesis" was changed to "Center for Crystal Science Technology" ・大学院工学研究科（博士前期課程）を改組 "Graduate School of Engineering (Master's Course)" was altered.	・附属実験実習機器センターおよび動物実験施設を廃止し、総合分析実験センターを設置 "Instrumental Analysis Center for Experiment" and "Facility of Laboratory Animals" were changed to "Center for Life Science Research"
平成14年10月 2002.10	・旧・山梨大学と旧・山梨医科大学を統合し、山梨大学が開学 "Yamanashi University" and "Yamanashi Medical University" were unified, and "University of Yamanashi" was established. ・医学部附属病院経営管理部、安全管理部、卒後臨床研修センター設置 "Department of Hospital Administration" "Department of Medical Safety Management" and "Postgraduate Clinical Training Center"	

年月 Date	旧・山梨大学 Old "Yamanashi University"	旧・山梨医科大学 Old "Yamanashi Medical University"
平成 15 年 4 月 2003. 4	<ul style="list-style-type: none"> 大学院医学系研究科および工学研究科を廃止し、大学院医学工学総合研究部・教育部を設置 "Graduate School of Medical Research" and "Graduate School of Engineering" were changed to "Interdisciplinary Graduate School of Medicine and Engineering" 留学生センター設置 "Center for Foreign Students" 医学部附属病院医療福祉支援センター設置 "Medical Care Networking Center" 	
平成 15 年 10 月 2003.10	<ul style="list-style-type: none"> 知的財産経営戦略本部設置 "Intellectual Property Management-strategy Headquarters" 	
平成 16 年 4 月 2004. 4	<ul style="list-style-type: none"> 国立大学法人山梨大学が発足 "National university Corporation University of Yamanashi" was established. 	
平成 17 年 4 月 2005. 4	<ul style="list-style-type: none"> 大学教育研究開発センター設置 "Research and Development Center for Higher Education" 工学部附属ものづくり教育実践センター設置 "Center for Creative Technology" 医学部附属病院栄養管理センター設置 "Department of Nutritional Management" 	
平成 19 年 4 月 2007.4	<ul style="list-style-type: none"> キャリアセンター設置 "Career Center" 工学部附属国際流域環境研究センター設置 "International Research Center for River Basin Environment" 	
平成 20 年 4 月 2008.4	<ul style="list-style-type: none"> 燃料電池ナノ材料研究センター設置 "Fuel cell Nanomaterials Center" 	
平成 21 年 1 月 2009.1	<ul style="list-style-type: none"> 医学部附属病院医師キャリア形成センター設置 "MD Career Development Center" 	
平成 22 年 2 月 2010.2	<ul style="list-style-type: none"> 男女共同参画推進本部設置 "Gender Equality Promotion Headquarters" 	
平成 22 年 4 月 2010.4	<ul style="list-style-type: none"> 教職大学院 (教育実践創成専攻) 設置 "Advanced Studies on Transforming Educational Practice" 	
平成 23 年 1 月 2011.1	<ul style="list-style-type: none"> 附属出生コホート研究センター設置 "Center for Birth Cohort Studies" 	
平成 23 年 4 月 2011.4	<ul style="list-style-type: none"> 医学部附属病院卒後臨床研修センターおよび医師キャリア形成センターを廃止し、医学部附属病院臨床教育センター設置 "Postgraduate Clinical Training Center" and "MD Career Development Center" were changed to "Clinical Education Center" 	
平成 24 年 4 月 2012.4	<ul style="list-style-type: none"> 生命環境学部設置 "Faculty of Life and Environmental Sciences" 教育人間科学部および工学部を改組 "Faculty of Education and Human Sciences" and "Faculty of Engineering" was altered 	
平成 25 年 4 月 2013.4	<ul style="list-style-type: none"> 山梨県地域医療支援センター設置 "Yamanashi Community Medicine Support Center" 	
平成 26 年 4 月 2014.4	<ul style="list-style-type: none"> 留学生センターおよび大学教育研究開発センターを廃止し、大学教育センター、教養教育センターおよび国際交流センター設置 "International Student Center" and "Research and Development Center for Higher Education" were changed to "Center for Higher Education", "Center for Liberal Arts" and "Center for International Education and Exchange". 	
平成 26 年 8 月 2014.8	<ul style="list-style-type: none"> 発生工学研究センター設置 "Advanced Biotechnology Center" 	
平成 26 年 10 月 2014.10	<ul style="list-style-type: none"> 大学院総合研究部設置 "Graduate Faculty of Interdisciplinary Research" COC 推進センター設置 "COC Promotion Center" 	
平成 27 年 1 月 2015.1	<ul style="list-style-type: none"> 男女共同参画推進室設置 "Gender Equality Office" 	

沿革 Chart



所在地・電話番号 LOCATION & TELEPHONE No.

部局 Section	所在地 Location	電話番号 Telephone No.
事務部門 (甲府) Administrative Section (Kofu)		(代表) 055-252-1111
教育人間科学部 Faculty of Education and Human Sciences		055-220-8103
生命環境学部 Faculty of Life and Environmental Sciences		055-220-8803
附属教育実践総合センター Center for Educational Research		055-220-8325
附属図書館 (本館) University Library (Main Library)		055-220-8063
キャリアセンター Career Center	〒 400-8510 甲府市武田 4-4-37	055-220-8319
大学教育センター Center for Higher Education	4-4-37, Takeda, Kofu, 400-8510	055-220-8044
教養教育センター Center for Liberal Arts		055-220-8731
国際交流センター Center for International Education and Exchange		055-220-8373
COC 推進センター COC Promotion Center		055-220-8129
保健管理センター (甲府) Health Care Center (Kofu)		055-220-8081
障害学生修学支援室 Office for Students with Special Needs		055-220-8074
附属小学校 Attached Elementary School	〒 400-0005 甲府市北新 1-4-1 1-4-1, Kitashin, Kofu, 400-0005	055-220-8290
附属中学校 Attached Junior High School	〒 400-0005 甲府市北新 1-4-2 1-4-2, Kitashin, Kofu, 400-0005	055-220-8300
附属特別支援学校 Attached Special Support School for Children with Intellectual Disabilities	〒 400-0006 甲府市天神町 17-35 17-35, Tenjin-cho, Kofu, 400-0006	055-220-8282
附属幼稚園 Attached Kindergarten	〒 400-0005 甲府市北新 1-2-1 1-2-1, Kitashin, Kofu, 400-0005	055-220-8320
事務部門 (医学部) Administrative Section (Medical)		(代表) 055-273-1111
医学部 Faculty of Medicine		
附属病院 University Hospital	〒 409-3898 中央市下河東 1110	
附属図書館 (医学分館) University Library (Medical Branch)	1110, Shimokato, Chuo, 409-3898	055-273-1111
附属出生コホート研究センター Center for Birth Cohort Studies		
総合分析実験センター Center for Life Science Research		
保健管理センター (医学部) Health Care Center (Medical)		
工学部 Faculty of Engineering		055-220-8403
附属ものづくり教育実践センター Center for Creative Technology		055-220-8622
附属国際流域環境研究センター Interdisciplinary Center for River Basin Environment	〒 400-8511 甲府市武田 4-3-11	055-220-8603
機器分析センター Center for Instrumental Analysis	4-3-11, Takeda, Kofu, 400-8511	055-220-8667
発生工学研究センター Advanced Biotechnology Center		055-220-8826
男女共同参画推進室 Gender Equality Office		055-220-8350
附属農場 Experimental Farm	〒 400-0841 甲府市小曲町字上五割 675-1 675-1, Aza-Kamigowari, Omagari-cho, Kofu, 400-0841	055-241-6383
附属ワイン科学研究センター The Institute of Enology and Viticulture	〒 400-0005 甲府市北新 1-13-1 1-13-1, Kitashin, Kofu, 400-0005	055-220-8604
附属クリスタル科学研究センター Center for Crystal Science and Technology	〒 400-0021 甲府市宮前町 7-32 7-32, Miyamae-cho, Kofu, 400-0021	055-220-8611
クリーンエネルギー研究センター Clean Energy Research Center	〒 400-0021 甲府市宮前町 7-32 7-32, Miyamae-cho, Kofu, 400-0021	055-220-8618
燃料電池ナノ材料研究センター Fuel Cell Nanomaterials Center	〒 400-0021 甲府市宮前町 6-43 6-43, Miyamae-cho, Kofu, 400-0021	055-254-7092
学生寄宿舎・芙蓉寮 Student Dormitory, 'Fuyoryo'	〒 400-0013 甲府市岩窪町中道東 162-1 162-1, Nakamichihigashi, Iwakubo-cho, Kofu, 400-0013	055-252-2452
学生寄宿舎・紫蓮館 Student Dormitory, 'Siyou Kan'	〒 400-0015 甲府市大手 1-2-11 1-2-11, Oote, Kofu, 400-0015	-
甲府国際交流会館 International Residence Hall (Kofu)	〒 400-0013 甲府市岩窪町中道東 180 180, Nakamichihigashi, Iwakubo-cho, Kofu, 400-0013	055-252-1122
甲斐路荘 Guest House 'Kaiji Sou'	〒 400-0016 甲府市武田 4-2-5 4-2-5, Takeda, Kofu, 400-0016	(受付) 055-220-8384
玉穂国際交流会館 International Residence Hall (Tamaho)	〒 409-3821 中央市下河東 472 472, Simokato, Chuo, 409-3821	055-273-0996
鴻臚館 Guest House 'Kouro Kan'		(受付) 055-273-9253 (会館) 055-273-8105