
2014
NATIONAL UNIVERSITY CORPORATION
UNIVERSITY OF YAMANASHI
[地域の中核、世界の人材]
山梨大学 2014 データ版

CONTENTS

年表・沿革 History	2 ~ 3	国際交流 International Exchange	16 ~ 17
組織図 Organization	4 ~ 5	包括・研究連携協定 Cooperation Agreements	17
事務組織図 Office Organization	6	図書館利用状況 University Library	18
運営組織図 Administrative Structure	7	保健管理センター利用状況 Health Care Center	18
職員数 University Personnel	7	附属病院診療実績 University Hospital	18
役職員等及び運営組織 Administrative Staff	8 ~ 10	特許出願件数 Patents	18
学生の定員及び現員数 Students	11	財務年度計画 Financial Year-planning	19
入学志願者・入学者数 Applicants & Entrants	12 ~ 13	外部資金等 Outside Funds	19
卒業者・修了者数 Graduates	14	土地・建物面積 Land & Buildings	19
卒業・修了後の進路 Postgraduate Activities	15	所在地・電話番号 Location & Telephone No.	20

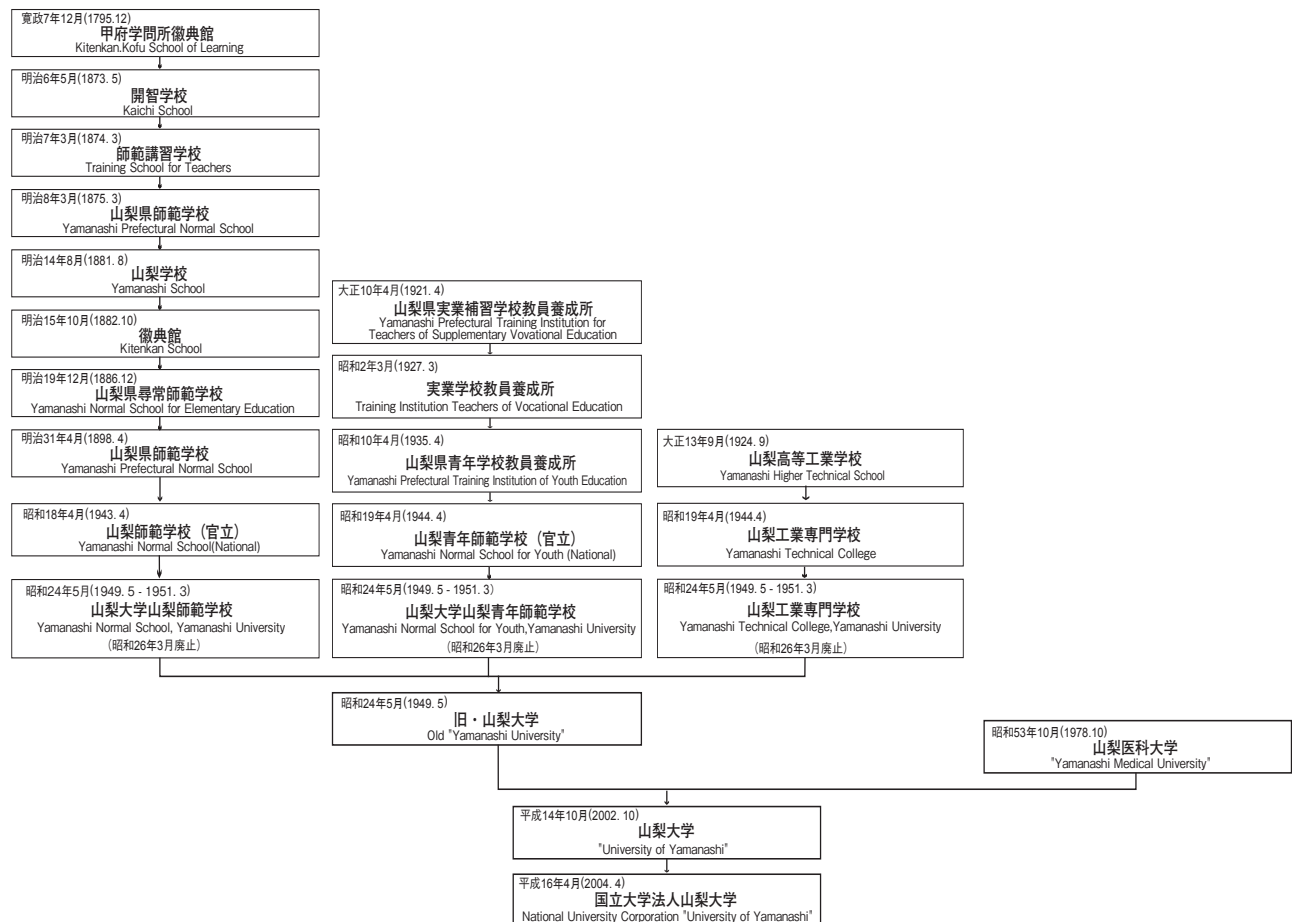
年表・沿革 HISTORY

年表 Chronological Table

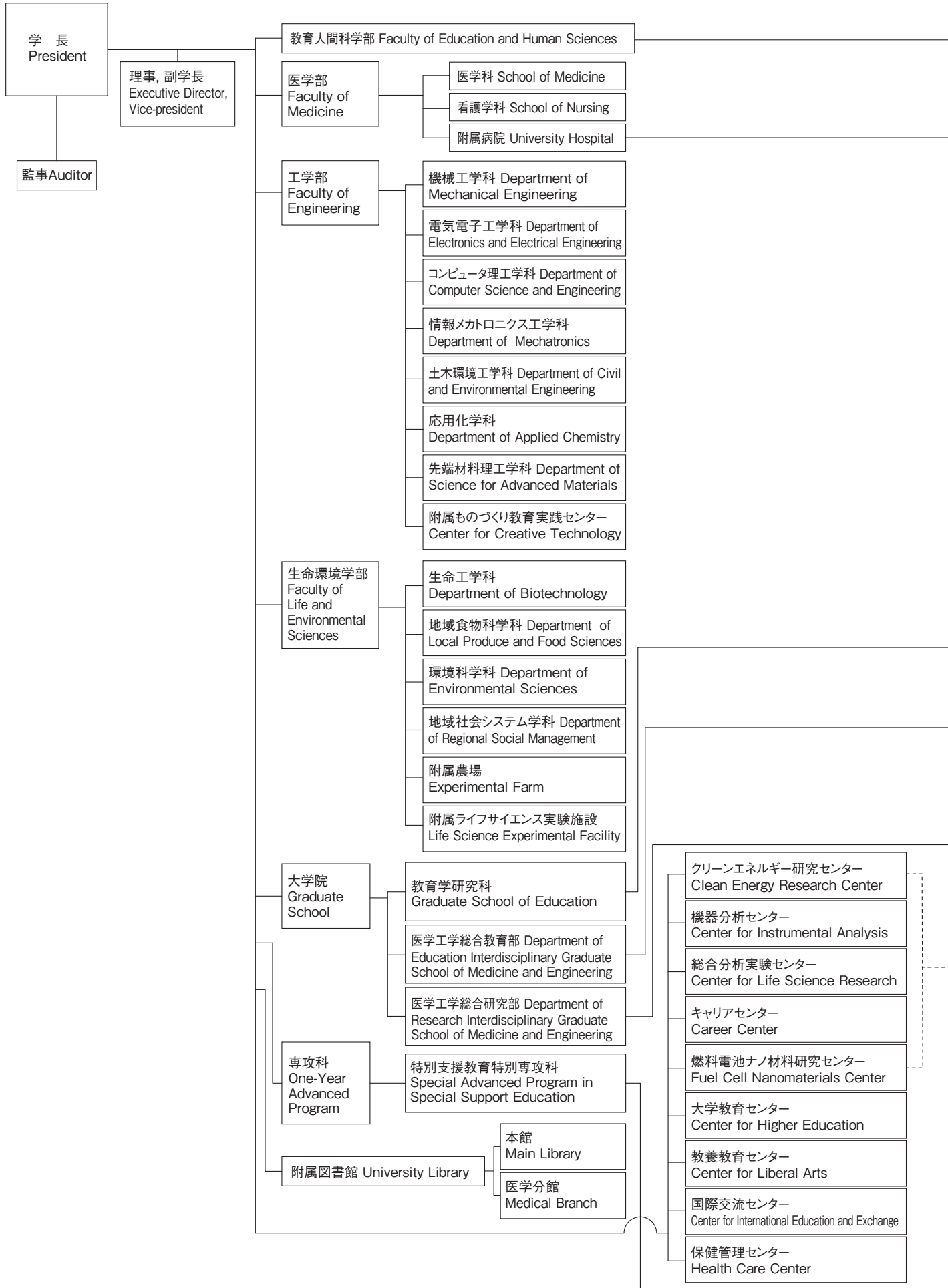
年月 Date	旧・山梨大学 Old "Yamanashi University"	旧・山梨医科大学 Old "Yamanashi Medical University"
昭和 24 年 5 月 1949. 5	・山梨大学開学。山梨師範学校と山梨青年師範学校を合わせて学芸学部とし、山梨工業専門学校を工学部とする。 Yamanashi University was established. ("Faculty of Liberal Arts and Science" and "Faculty of Engineering")	
昭和 25 年 4 月 1950. 4	・工学部附属発酵化学研究施設設置 "Institute of Enology and Viticulture"	
昭和 32 年 4 月 1957. 4	・工学専攻科設置 "Advanced Program of Engineering"	
昭和 37 年 4 月 1962. 4	・工学部附属無機合成研究施設設置 "Institute of Inorganic Synthesis"	
昭和 40 年 4 月 1965. 4	・大学院工学研究科（修士課程）設置 "Graduate School of Engineering (Master's Course)"	
昭和 41 年 4 月 1966. 4	・学芸学部を教育学部に改組 "Faculty of Liberal Arts and Science" was changed to "Faculty of Liberal Arts and Education"	
昭和 42 年 4 月 1967. 4	・教育専攻科設置 "Advanced Program of Education"	
昭和 44 年 4 月 1969. 4	・保健管理センター設置 "Health Care Center"	
昭和 53 年10月 1978.10		・山梨大学構内において山梨医科大学開学 "Yamanashi Medical University" was established.
昭和 54 年 4 月 1979. 4	・特殊教育特別専攻科設置 "Special Advanced Program in Special Education"	
昭和 58 年 4 月 1983. 4		・附属病院設置 "University Hospital"
昭和 58 年10月 1983.10		・附属病院診療業務開始 Medical Examination and Treatment were begun.
昭和 61 年 4 月 1986. 4		・大学院医学研究科博士課程設置 "Graduate School of Medicine"
平成元年 4 月 1989. 4	・工学部改組（全学科を改組し、4 学科を設置） "Faculty of Engineering" was altered.	
平成元年 5 月 1989. 5	・教育学部附属実践研究指導センター設置 "Center for Educational Research and Teacher Development"	
平成 2 年 6 月 1990. 6	・地域共同開発研究センター設置 "Cooperative Research and Development Center"	・附属実験実習機器センター設置 "Instrumental Analysis Center for Experiment"
平成 4 年 4 月 1992. 4	・大学院工学研究科（博士後期課程）設置 "Graduate School of Engineering (Doctor's Course)" ・大学院工学研究科（修士課程）を同（博士前期課程）に改組 "Graduate School of Engineering (Master's Course)" was altered.	・附属動物実験施設設置 "Facility of Laboratory Animals"
平成 7 年 4 月 1995. 4	・大学院教育学研究科（修士課程）設置 "Graduate School of Education (Master's Course)" ・機器分析センター設置 "Center for Instrumental Analysis"	・看護学科設置 "School of Nursing"
平成 9 年 4 月 1997. 4	・総合情報処理センター設置 "Integrated Information Processing Center"	
平成10年 4 月 1998. 4	・教育学部を教育人間科学部に改組 "Faculty of Liberal Arts and Education" was changed to "Faculty of Education and Human Sciences" ・工学部改組（循環システム工学科を設置） "Faculty of Engineering" was altered.	・保健管理センター設置 "Health Care Center"
平成11年 4 月 1999. 4		・大学院医学研究科を同医学系研究科に改称 "Graduate School of Medical Research" was altered. ・大学院医学系研究科（修士課程）看護学専攻設置 "Graduate School of Nursing (Master's Course)"
平成12年 4 月 2000. 4	・工学部附属発酵化学研究施設を同ワイン科学研究センターに改組 "Institute of Enology and Viticulture" was altered.	
平成12年 5 月 2000. 5	・「山梨医科大学との統合推進に関する合意書」に調印 "Statement of Mutual Agreement for Promoting Integration with "Yamanashi Medical University" was signed.	・「山梨大学との統合推進に関する合意書」に調印 "Statement of Mutual Agreement for Promoting Integration with "Yamanashi University" was signed.
平成13年 4 月 2001. 4	・クリーンエネルギー研究センター設置 "Clean Energy Research Center" ・教育人間科学部附属実践研究指導センターを同教育実践総合センターに改組 "Center for Educational Research and Teacher Development" was changed to "Center for Educational Research"	
平成 14 年 4 月 2002. 4	・工学部附属無機合成研究施設を同クリスタル科学研究センターに改組 "Institute of Inorganic Synthesis" was changed to "Center for Crystal Science Technology" ・大学院工学研究科（博士前期課程）を改組 "Graduate School of Engineering (Master's Course)" was altered.	・附属実験実習機器センターおよび動物実験施設を廃止し、総合分析実験センターを設置 "Instrumental Analysis Center for Experiment" and "Facility of Laboratory Animals" were changed to "Center for Life Science Research"

年月 Date	旧・山梨大学 Old "Yamanashi University"	旧・山梨医科大学 Old "Yamanashi Medical University"
平成 14 年10月 2002. 10	・旧・山梨大学と旧・山梨医科大学を統合し、山梨大学が開学 "Yamanashi University" and "Yamanashi Medical University" were unified, and "University of Yamanashi" was established. ・医学部附属病院経営管理部、安全管理部、卒後臨床研修センター設置 "Department of Hospital Administration" "Department of Medical Safety Management" and "Postgraduate Clinical Training Center"	
平成 15 年 4 月 2003. 4	・大学院医学系研究科および工学研究科を廃止し、大学院医学工学総合研究部・教育部を設置 "Graduate School of Medical Research" and "Graduate School of Engineering" were changed to "Interdisciplinary Graduate School of Medicine and Engineering" ・留学生センター設置 "Center for Foreign Students" ・医学部附属病院医療福祉支援センター設置 "Medical Care Networking Center"	
平成 15 年10月 2003.10	・知的財産経営戦略本部設置 "Intellectual Property Management-strategy Headquarters"	
平成 16 年 4 月 2004. 4	・国立大学法人山梨大学が発足 "National university Corporation University of Yamanashi" was established.	
平成 17 年 4 月 2005. 4	・大学教育研究開発センター設置 "Research and Development Center for Higher Education" ・工学部附属ものづくり教育実践センター設置 "Center for Creative Technology" ・医学部附属病院栄養管理センター設置 "Department of Nutritional Management"	
平成 19 年 4 月 2007. 4	・キャリアセンター設置 "Career Center" ・工学部附属国際流域環境研究センター設置 "International Research Center for River Basin Environment"	
平成 20 年 4 月 2008.4	・燃料電池ナノ材料研究センター設置 "Fuel cell Nanomaterials Center"	
平成 21 年 1 月 2009.1	・医学部附属病院医師キャリア形成センター設置 "MD Career Development Center"	
平成 22 年 4 月 2010.4	・教職大学院（教育実践創成専攻）設置 "Advanced Studies on Transforming Educational Practice"	
平成 23 年 1 月 2011.1	・附属出生コホート研究センター設置 "Center for Birth Cohort Studies"	
平成 23 年 4 月 2011.4	・医学部附属病院卒後臨床研修センターおよび医師キャリア形成センターを廃止し、医学部附属病院臨床教育センター設置 "Postgraduate Clinical Training Center" and "MD Career Development Center" were changed to "Clinical Education Center"	
平成 24 年 4 月 2012.4	・生命環境学部設置 "Faculty of Life and Environmental Sciences" ・教育人間科学部および工学部を改組 "Faculty of Education and Human Sciences" and "Faculty of Engineering" was altered	
平成 25 年 4 月 2013.4	・山梨県地域医療支援センター設置 "Yamanashi Community Medicine Support Center"	
平成 26 年 4 月 2014.4	・留学生センターおよび大学教育研究開発センターを廃止し、大学教育センター、教養教育センターおよび国際交流センター設置 "International Student Center" and "Research and Development Center for Higher Education" were changed to "Center for Higher Education", "Center for Liberal Arts" and "Center for International Education and Exchange".	

沿革 Chart



組織図 ORGANIZATION

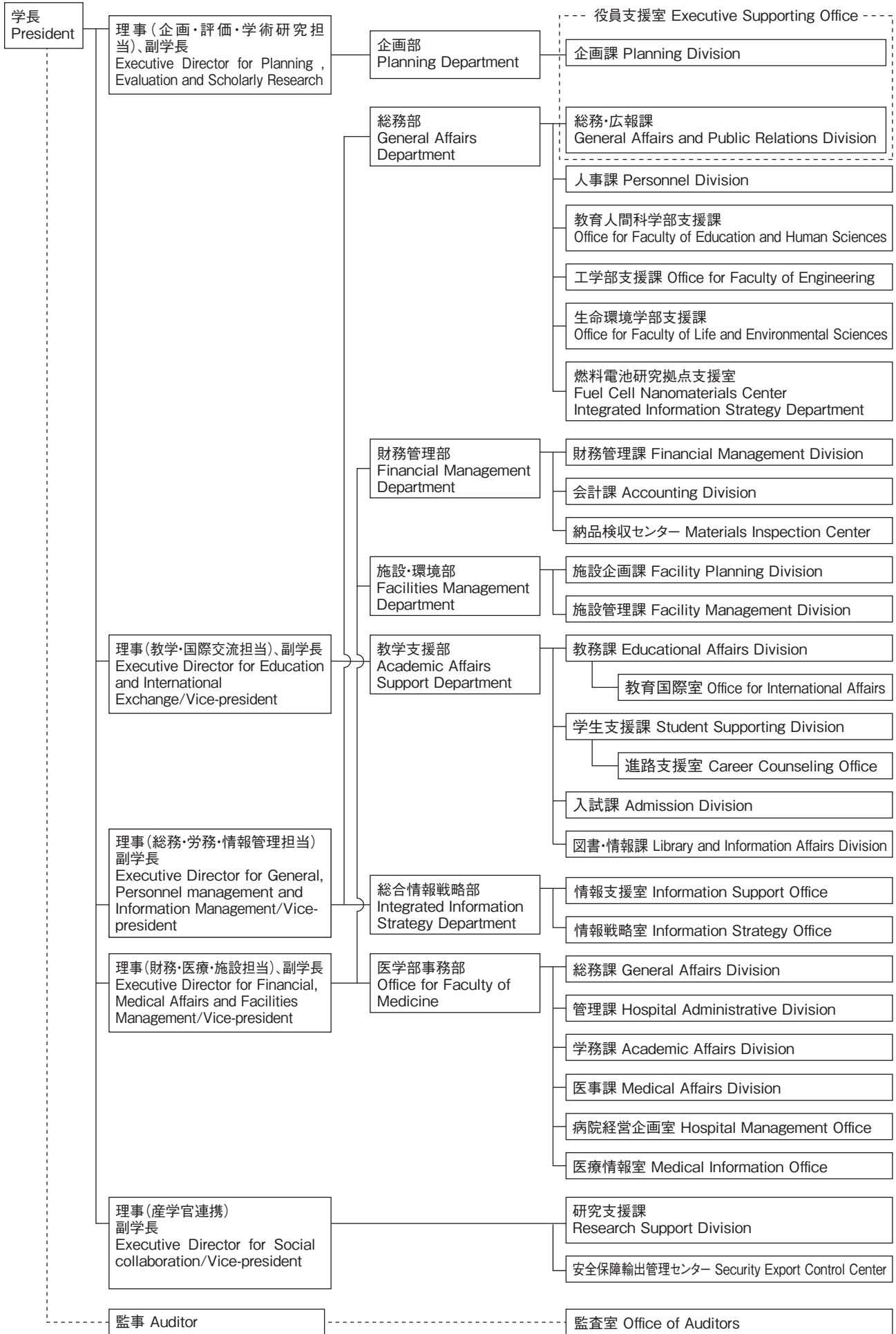




障害児教育専攻 / Education for Children with Disabilities

事務組織図 OFFICE ORGANIZATION

平成 26 年 5 月 1 日現在 As of May.1, 2014



運営組織図 ADMINISTRATIVE STRUCTURE



学部長等会議 Heads Meeting
大学評価本部 University Evaluation Headquarters
大学入試本部 University Examination Headquarters
男女共同参画推進本部 Gender Equality Promotion Headquarters
社会連携・研究支援機構 Organization for Social Collaboration and Research Support
労働安全衛生本部 Occupational Safety and Health Headquarters
総合情報戦略機構 Organization for Information Management
人事委員会 Personnel Committee
教育国際化推進機構 Organization for Promotion of International Education
広報室 Public Relations Office
コンプライアンス室 Compliance Office
常置委員会 Standing Committee

監事 Auditor

職員数 UNIVERSITY PERSONNEL

平成 26 年 5 月 1 日現在 As of May.1,2014

区分 Classification	学長 President	理事 Executive Director	監事※1 Auditor	教授 Professors	准教授 Associate Professors	講師 Assistant Professors	助教 Research Associates	教諭 Teachers	養護教諭 School Nurses	栄養教諭 School Dietitians	一般職員 General Official	助手 Research Assistants	医療職員 Medical Official	計 Total
役員等 Officers	1	5	1 (1)											7 (1)
教育人間科学部 (附属教育実践総合センターを含む。) Faculty of Education and Human Sciences				(1)								2		2 (1)
教育人間科学部附属学校・幼稚園 Attached Schools and Kindergarten								78 (1)	4	2				84 (1)
医学部 Faculty of Medicine											2 (11)	5		7 (11)
医学部附属病院 University Hospital				2	5 (5)	32	54 (62)				23 (6)		368 (276)	484 (349)
工学部 (附属ものづくり教育実践センターを含む。) Faculty of Engineering											21	1		22
生命環境学部 (附属ライフサイエンス実験施設を含む。) Faculty of Life and Environmental Sciences							(1)					(1)		(2)
大学院教育学研究科 Graduate School of Education				43	49	1	1							94
大学院医学工学総合研究部 Department of Research Interdisci- plinary Graduate School of Medicine and Engineering				118 (3)	113 (4)	7 (5)	119 (32)				(1)	2 (3)		359 (48)
社会連携・研究支援機構 Organization for Social Collaboration and Research Support					2	1					(1)			3 (1)
クリーンエネルギー研究センター Clean Energy Research Center				4 (2)	1		(2)							5 (4)
機器分析センター Center for Instrumental Analysis					1									1
総合分析実験センター Center for Life Science Research					2		2							4
国際交流センター Center for International Education and Exchange				2		2								4
教養教育センター※3 Center for Liberal Arts					2 (3)									2 (3)
大学教育センター Center for Higher Education				1										1
キャリアセンター Career Center				(1)										(1)
燃料電池ナノ材料研究センター Fuel Cell Nanomaterials Center				(10)	(2)		(4)							(16)
保健管理センター Health Care Center				1	1								3	5
障害学生修学支援室 Office for Students with Special Needs						1								1
女性研究者支援室 Support Office for Female Researchers							(1)							(1)
事務部門 Administrative Section											262 (1)			262 (1)
計 Total	1	5	1 (1)	171 (17)	176 (14)	44 (5)	176 (102)	78 (1)	4	2	308 (20)	10 (4)	371 (276)	1,347 (1) (439)

※1 [] は非常勤の数で外数 [] indicate the Fixed number of the part-time personnel.

※2 () は特任教職員等の数で外数 () indicate the Fixed number of the Specially Appointed personnel.

※3 教養教育センターにおける特任准教授は外国人教員を示す The number except for a professor and Research Associate indicates the language instructors.

※4 休職者及び休業者は除く

役職員等及び運営組織 ADMINISTRATIVE STAFF

学長・理事・監事 President, Executive Directors and Auditors	
学長 President	前田 秀一郎 MAEDA Shuichiro
理事（教学・国際交流）、副学長 Executive Director for Education and International Exchange/Vice-president	川村 隆明 KAWAMURA Takaaki
理事（財務・医療・施設）、副学長 Executive Director for Financial, Medical Affairs and Facilities Management/Vice-president	佐藤 悠 SATO Yu
理事（企画・評価・学術研究）、副学長 Executive Director for Planning, Evaluation and Scholarly Research/Vice-president	新藤 久和 SHINDO Hisakazu
理事（産学官連携）、副学長 Executive Director for Social collaboration/Vice-president	田中 正男 TANAKA Masao
理事（総務・労務・情報管理）、副学長 Executive Director for General, Personnel management and Information Management/Vice-president	松川 憲行 MATSUKAWA Noriyuki
監事 Auditor	鮎川 龍巳 AYUKAWA Tatsumi
監事・非常勤 Auditor (Part-time)	古井 明男 FURUI Akio

役員会 Members of Executive Committee	
学長 President	前田 秀一郎 MAEDA Shuichiro
理事（教学・国際交流）、副学長 Executive Director for Education and International Exchange/Vice-president	川村 隆明 KAWAMURA Takaaki
理事（財務・医療・施設）、副学長 Executive Director for Financial, Medical Affairs and Facilities Management/Vice-president	佐藤 悠 SATO Yu
理事（企画・評価・学術研究）、副学長 Executive Director for Planning, Evaluation and Scholarly Research/Vice-president	新藤 久和 SHINDO Hisakazu
理事（産学官連携）、副学長 Executive Director for Social collaboration/Vice-president	田中 正男 TANAKA Masao
理事（総務・労務・情報管理）、副学長 Executive Director for General, Personnel management and Information Management/Vice-president	松川 憲行 MATSUKAWA Noriyuki

学長選考会議 Members of President Nomination Committee	
名古屋大学名誉教授 Professor Emeritus, Nagoya University	潮木 守一 USHIOGI Morikazu
学校法人二階堂学園顧問 Advisor, School Foundation Nikaido Gakuen	内田 弘保 UCHIDA Hiroyasu
株式会社マルモ代表取締役社長 Chief Executive Officer, Marumo Co., Ltd	丸茂 紀彦 MARUMO Toshihiko
シミックホールディングス株式会社社外取締役 Outside Director, CMIC Holdings Co., Ltd.	原 護 HARA Mamoru
お茶の水女子大学名誉教授 Professor Emeritus, Ochanomizu University	室伏 きみ子 MUROFUSHI Kimiko
日立マクセル株式会社名誉相談役 Honorary Consultant, Hitachi Maxell, Ltd.	角田 義人 TSUNODA Yoshito
教育人間科学部長（大学院教育学研究科長） Dean, Faculty of Education and Human Sciences/ Graduate School of Education	中村 享史 NAKAMURA Takashi
医学部長（大学院医学工学総合研究部長） Dean, Faculty of Medicine/Department of Research Interdisciplinary Graduate School of Medicine and Engineering	武田 正之 TAKEDA Masayuki
工学部長（大学院医学工学総合教育部長） Dean, Faculty of Engineering/Department of Education Interdisciplinary Graduate School of Medicine and Engineering	杉山 俊幸 SUGIYAMA Toshiyuki

生命環境学部長 Dean, Faculty of Life and Environmental Sciences	早川 正幸 HAYAKAWA Masayuki
医学部附属病院長 Director, University Hospital	島田 眞路 SHIMADA Shinji
大学院教育学研究科 教授 Professor, Graduate School of Education	進藤 聡彦 SHINDO Toshihiko

経営協議会 Members of Management Committee	
学長 President	前田 秀一郎 MAEDA Shuichiro
理事（教学・国際交流）、副学長 Executive Director for Education and International Exchange/Vice-president	川村 隆明 KAWAMURA Takaaki
理事（財務・医療・施設）、副学長 Executive Director for Financial, Medical Affairs and Facilities Management/Vice-president	佐藤 悠 SATO Yu
理事（企画・評価・学術研究）、副学長 Executive Director for Planning, Evaluation and Scholarly Research/Vice-president	新藤 久和 SHINDO Hisakazu
理事（産学官連携）、副学長 Executive Director for Social collaboration/Vice-president	田中 正男 TANAKA Masao
理事（総務・労務・情報管理）、副学長 Executive Director for General, Personnel management and Information Management/Vice-president	松川 憲行 MATSUKAWA Noriyuki
財務管理部長 Director, Financial Management Department	本多 隆雄 HONDA Takao
名古屋大学名誉教授 Professor Emeritus, Nagoya University	潮木 守一 USHIOGI Morikazu
学校法人二階堂学園顧問 Advisor, School Foundation Nikaido Gakuen	内田 弘保 UCHIDA Hiroyasu
山梨県副知事 Deputy Governor, Yamanashi Prefecture	平出 亘 HIRAIDE Wataru
株式会社マルモ代表取締役社長 Chief Executive Officer, Marumo Co., Ltd	丸茂 紀彦 MARUMO Toshihiko
シミックホールディングス株式会社社外取締役 Outside Director, CMIC Holdings Co., Ltd.	原 護 HARA Mamoru
お茶の水女子大学名誉教授 Professor Emeritus, Ochanomizu University	室伏 きみ子 MUROFUSHI Kimiko
日立マクセル株式会社名誉相談役 Honorary Consultant, Hitachi Maxell, Ltd.	角田 義人 TSUNODA Yoshito

教育研究評議会 Members of Education and Research Council	
学長 President	前田 秀一郎 MAEDA Shuichiro
理事（教学・国際交流）、副学長 Executive Director for Education and International Exchange/Vice-president	川村 隆明 KAWAMURA Takaaki
理事（財務・医療・施設）、副学長 Executive Director for Financial, Medical Affairs and Facilities Management/Vice-president	佐藤 悠 SATO Yu
理事（企画・評価・学術研究）、副学長 Executive Director for Planning, Evaluation and Scholarly Research/Vice-president	新藤 久和 SHINDO Hisakazu
理事（産学官連携）、副学長 Executive Director for Social collaboration/Vice-president	田中 正男 TANAKA Masao
理事（総務・労務・情報管理）、副学長 Executive Director for General, Personnel management and Information Management/Vice-president	松川 憲行 MATSUKAWA Noriyuki
教育人間科学部長（大学院教育学研究科長） Dean, Faculty of Education and Human Sciences/ Graduate School of Education	中村 享史 NAKAMURA Takashi

医学部長（大学院医学工学総合研究部長） Dean, Faculty of Medicine/Department of Research Interdisciplinary Graduate School of Medicine and Engineering	武田 正之 TAKEDA Masayuki
工学部長（大学院医学工学総合教育部長） Dean, Faculty of Engineering/Department of Education Interdisciplinary Graduate School of Medicine and Engineering	杉山 俊幸 SUGIYAMA Toshiyuki
生命環境学部長 Dean, Faculty of Life and Environmental Sciences	早川 正幸 HAYAKAWA Masayuki
附属図書館長 Director, University Library	寺崎 弘昭 TERASAKI Hiroaki
医学部附属病院長 Director, University Hospital	島田 眞路 SHIMADA Shinji
大学院教育学研究科 教授 Professor, Graduate School of Education	進藤 聡彦 SHINDO Toshihiko
大学院教育学研究科 教授 Professor, Graduate School of Education	時友 裕紀子 TOKITOMO Yukiko
大学院医学工学総合研究部 教授 Professor, Department of Research Interdisciplinary Graduate School of Medicine and Engineering	香川 知晶 KAGAWA Chiaki
大学院医学工学総合研究部 教授 Professor, Department of Research Interdisciplinary Graduate School of Medicine and Engineering	中尾 篤人 NAKAO Atsuhito
大学院医学工学総合研究部 教授 Professor, Department of Research Interdisciplinary Graduate School of Medicine and Engineering	柴田 正実 SHIBATA Masami
大学院医学工学総合研究部 教授 Professor, Department of Research Interdisciplinary Graduate School of Medicine and Engineering	熊田 伸弘 KUMADA Nobuhiro
大学院医学工学総合研究部 教授 Professor, Department of Research Interdisciplinary Graduate School of Medicine and Engineering	坂本 康 SAKAMOTO Yasushi
大学院医学工学総合研究部 教授 Professor, Department of Research Interdisciplinary Graduate School of Medicine and Engineering	柳田 藤寿 YANAGIDA Fujitoshi
クリーンエネルギー研究センター長 Director, Clean Energy Research Center	内田 裕之 UCHIDA Hiroyuki
教学支援部長 Director, Academic Affairs Support Department	大高 弘士 OHTAKA Hiroshi

社会連携・研究支援機構 Organization for Social Collaboration and Research Support	
社会連携・研究支援機構長 Director, Organization for Social Collaboration and Research Support	田中 正男 TANAKA Masao

総合情報戦略機構 Organization for Information Management	
総合情報戦略機構長 Director, Organization for Information Management	松川 憲行 MATSUKAWA Noriyuki

教育国際化推進機構 Organization for Promotion of International Education	
教育国際化推進機構長 Director, Organization for Promotion of International Education	川村 隆明 KAWAMURA Takaaki

教育人間科学部 Faculty of Education and Human Sciences	
教育人間科学部長（大学院教育学研究科長） Dean, Faculty of Education and Human Sciences/ Graduate School of Education	中村 享史 NAKAMURA Takashi
教育人間科学部副学部長 Vice-dean, Faculty of Education and Human Sciences	廣瀬 信雄 HIROSE Nobuo
教育人間科学部附属小学校長 Principal, Attached Elementary School	武藤 秀夫 MUTO Hideo
教育人間科学部附属中学校長 Principal, Attached Junior High School	古家 貴雄 FURUYA Takao

教育人間科学部附属特別支援学校長 Principal, Attached Special School for Children with Intellectual Disabilities	池田 尚隆 IKEDA Naotaka
教育人間科学部附属幼稚園長 Principal, Attached Kindergarten	加藤 繁美 KATO Shigemi
教育人間科学部附属教育実践総合センター長 Director, Center for Educational Resesarch	鳥海 順子 TORIUMI Junko

医学部 Faculty of Medicine	
医学部長（大学院医学工学総合研究部長） Dean, Faculty of Medicine/Department of Research Interdisciplinary Graduate School of Medicine and Engineering	武田 正之 TAKEDA Masayuki
医学部附属病院長 Director, University Hospital	島田 眞路 SHIMADA Shinji

工学部 Faculty of Engineering	
工学部長（大学院医学工学総合教育部長） Dean, Faculty of Engineering/Department of Education Interdisciplinary Graduate School of Medicine and Engineering	杉山 俊幸 SUGIYAMA Toshiyuki
工学部附属ものづくり教育実践センター長 Director, Center for Creative Technology	大内 英俊 OHUCHI Hidetoshi

生命環境学部 Faculty of Life and Environmental Sciences	
生命環境学部長 Dean, Faculty of Life and Environmental Sciences	早川 正幸 HAYAKAWA Masayuki
生命環境学部副学部長 Vice-dean, Faculty of Life and Environmental Sciences	楠木 正巳 KUSUNOKI Masami
生命環境学部副学部長 Vice-dean, Faculty of Life and Environmental Sciences	西久保 浩二 NISHIKUBO Koji
生命環境学部附属農場長 Director, Experimental Farm	柳田 藤寿 YANAGIDA Fujitoshi
生命環境学部附属ライフサイエンス実験施設長 Director, Life Science Experimental Facility	若山 照彦 WAKAYAMA Teruhiko

大学院医学工学総合研究部 Department of Research Interdisciplinary Graduate School of Medicine Engineering	
附属ワイン科学研究センター長 Director, The Institute of Enology and Viticulture	奥田 徹 OKUDA Toru
附属クリスタル科学研究センター長 Director, The Center for Crystal Science and Technology	田中 功 TANAKA Isao
附属国際流域環境研究センター長 Director, International Research Center for River Basin Environment	坂本 康 SAKAMOTO Yasushi
附属出生コホート研究センター長 Director, Center for Birth Cohort Studies	山縣 然太郎 YAMAGATA Zentarou

附属図書館 University Library	
附属図書館長 Director, University Library	寺崎 弘昭 TERASAKI Hiroaki
附属図書館医学分館長 Director, University Library Medical Branch	宮澤 恵二 MIYAZAWA Keiji

クリーンエネルギー研究センター Clean Energy Research Center	
クリーンエネルギー研究センター長 Director, Clean Energy Research Center	内田 裕之 UCHIDA Hiroyuki

機器分析センター Center for Instrumental Analysis	
機器分析センター長 Director, Center for Instrumental Analysis	小宮山 政晴 KOMIYAMA Masaharu

総合分析実験センター Center for Life Science Research	
総合分析実験センター長 Director, Center for Life Science Research	久保田 健夫 KUBOTA Takeo

キャリアセンター Career Center	
キャリアセンター長 Director, Career Center	川村 隆明 KAWAMURA Takaaki

燃料電池ナノ材料研究センター Fuel Cell Nanomaterials Center	
燃料電池ナノ材料研究センター長 Director, Fuel Cell Nanomaterials Center	渡辺 政廣 WATANABE Masahiro

大学教育センター Center for Higher Education	
大学教育センター長 Director, Center for Higher Education	近藤 英一 KONDO Eiichi

教養教育センター Center for Liberal Arts	
教養教育センター長 Director, Center for Liberal Arts	佐藤 一郎 SATO Ichiro

国際交流センター Center for International Education and Exchange	
国際交流センター長 Director, Center for International Education and Exchange	茅 暁陽 MAO Xiaoyang

保健管理センター Health Care Center	
保健管理センター長 Director, Health Care Center	本橋 伸高 MOTOHASHI Nobutaka

女性研究者支援室 Support Office for Female Researchers	
女性研究者支援室長 Director, Support Office for Female Researchers	風間 ふたば KAZAMA Hutaba

障害学生修学支援室 Office for Students with Special Needs	
障害学生修学支援室長 Director, Office for Students with Special Needs	小畑 文也 OBATA Fumiya

事務部門 Administrative Section	
総務部長 Director, General Affairs Department	中村 幸人 NAKAMURA Yukito
総務部総務・広報課長(兼務) Head, General Affairs and Public Relations Division	中村 幸人 NAKAMURA Yukito
総務部人事課長 Head, Personnel Division	笹垣 義美 SASAGAKI Yoshimi
総務部教育人間科学部支援課長 Head, Office for Faculty of Education and Human Sciences	梶原 光 KAJIHARA Hikaru
総務部工学部支援課長 Head, Office for Faculty of Engineering	島田 好巳 SHIMADA Yoshimi
総務部生命環境学部支援課長 Head, Office for Faculty of Life and Environmental Sciences	平出 正樹 HIRAIDE Masaki
総務部燃料電池研究拠点支援室長 Head, Fuel Cell Nanomaterials Center	原品 光許 HARASHINA Mitsumoto

財務管理部長 Director, Financial Management Department	本多 隆雄 HONDA Takao
---	----------------------

財務管理部財務管理課長 Head, Financial Management Division	九鬼 陽子 KUKI Yoko
--	--------------------

財務管理部会計課長 Head, Accounting Division	佐野 靖彦 SANO Yasuhiko
--	------------------------

施設・環境部長 Director, Facilities Management Department	上野 泰弘 UENO Yasuhiro
---	------------------------

施設・環境部施設企画課長 Head, Facility Planning Division	吉澤 健 YOSHIZAWA Ken
--	-----------------------

施設・環境部施設管理課長 Head, Facility Management Division	深澤 良昭 FUKASAWA Yoshiaki
--	----------------------------

教学支援部長 Director, Academic Affairs Support Department	大高 弘士 OHTAKA Hiroshi
---	-------------------------

教学支援部教務課長 Head, Educational Affairs Division	小澤 理 OZAWA Osamu
---	---------------------

教学支援部教育国際室長 Head, Office for International Affairs	飯野 和彦 IINO Kazuhiko
---	------------------------

教学支援部学生支援課長 Head, Student Supporting Division	佐野 秀昭 SANO Hideaki
--	-----------------------

教学支援部進路支援室長 Head, Career Counseling Office	塩島 正弘 SHIOJIMA Masahiro
---	----------------------------

教学支援部入試課長 Head, Admission Division	宝示 一男 HOJI Kazuo
---------------------------------------	---------------------

教学支援部図書・情報課長 Head, Library and Information Affairs Division	原 哲夫 HARA Tetsuo
--	---------------------

総合情報戦略部長 Director, Integrated Information Strategy Department	大木 真 OHKI Makoto
--	---------------------

総合情報戦略部情報支援室長 Head, Information Support Office	越石 武彦 KOSHIISHI Takehiko
---	-----------------------------

総合情報戦略部情報戦略室長(兼務) Head, Information Strategy Office	越石 武彦 KOSHIISHI Takehiko
--	-----------------------------

医学部事務部長 Chief Manager, Office for Faculty of Medicine	山田 徹 YAMADA Toru
--	---------------------

医学部総務課長 Head, General Affairs Division	丸山 さとみ MARUYAMA Satomi
---	---------------------------

医学部管理課長 Head, Hospital Administrative Division	小林 浩信 KOBAYASHI Hironobu
---	-----------------------------

医学部学務課長 Head, Academic Affairs Division	渡邊 公彦 WATANABE Kimihiko
--	----------------------------

医学部医事課長 Head, Medical Affairs Division	高山 俊雄 TAKAYAMA Toshio
---	--------------------------

医学部病院経営企画室長 Head, Hospital Management Office	野中 昭彦 NONAKA Akihiko
---	-------------------------

医学部医療情報室長 Head, Medical Information Office	今井 桂 IMAI Katsura
---	----------------------

企画部長 Director, Planning Department	高村 清 TAKAMURA Kiyoshi
---------------------------------------	--------------------------

企画課長 Head, Planning Division	望月 毅 MOCHIZUKI Tsuyoshi
---------------------------------	----------------------------

研究支援課長 Head, Research Support Division	山田 芳男 YAMADA Yoshio
---	------------------------

監査室長 Head, Office of Auditors	石原 栄 ISHIHARA Sakae
----------------------------------	------------------------

監査室長 Head, Office of Auditors	石原 栄 ISHIHARA Sakae
----------------------------------	------------------------

監査室長 Head, Office of Auditors	石原 栄 ISHIHARA Sakae
----------------------------------	------------------------

学生の定員及び現員数 STUDENTS

平成 26 年 5 月 1 日現在 As of May.1, 2014

区 分 Classification	入学定員 Capacity	現 員 Present Enrollment				
		男 Male	女 Female	計 Total		
学部 Faculties	教育人間科学部 Faculty of Education and Human Sciences	学校教育課程 Division of School Education	125	221 (4)	286 (1)	507 (5)
		生涯学習課程 Division of Lifelong Learning	20	34	61 (1)	95 (1)
		国際共生社会課程 Division of Social and Cultural Studies		23 (1)	23 (3)	46 (4)
		ソフトウェア工学課程 Division of Interdisciplinary Sciences		34	10	44
		計 Total	145	312 (5)	380 (5)	692 (10)
	医学部 Faculty of Medicine	医学科 School of Medicine	125	575 (12)	201 (3)	776 (15)
		看護学科 School of Nursing	60 [10]	25 (1)	236 (4)	261 (5)
		計 Total	185 [10]	600 (13)	437 (7)	1,037 (20)
	工学部 Faculty of Engineering	機械工学科 Department of Mechanical Engineering	55 [10]	171	12	183
		電気電子工学科 Department of Electronics and Electrical Engineering	55 [5]	170 (1)	13	183 (1)
		コンピュータ理工学科 Department of Computer Science and Engineering	55 [5]	163 (3)	20	183 (3)
		情報メカトロニクス工学科 Department of Mechatronics	55	161 (3)	19	180 (3)
		土木環境工学科 Department of Civil and Environmental Engineering	55	153 (1)	24 (1)	177 (2)
		応用化学科 Department of Applied Chemistry	55	141 (2)	37	178 (2)
		先端材料理工学科 Department of Science for Advanced Materials	35	97	18	115
機械システム工学科 Department of Mechanical Systems Engineering			129 (2)	6	135 (2)	
電気電子システム工学科 Department of Electrical and Electronic Engineering			99 (7)	0	99 (7)	
コンピュータ・メディア工学科 Department of Computer Science and Media Engineering			99 (4)	10	109 (4)	
土木環境工学科 Department of Civil and Environmental Engineering			83 (2)	10 (1)	93 (3)	
応用化学科 Department of Applied Chemistry			44	15 (1)	59 (1)	
生命工学科 Department of Biotechnology			23	21 (1)	44 (1)	
循環システム工学科 Department of Ecosocial System Engineering			37	19	56	
クリーンエネルギー特別教育プログラム Special Educational Program on Clean Energy		7	0	7		
ワイン科学特別教育プログラム Special Educational Program on Enology and Viticulture		4	2	6		
	計 Total	365 [20]	1,581 (25)	226 (4)	1,807 (29)	
生命環境学部 Faculty of Life and Environmental Sciences	生命工学科 Department of Biotechnology	35	51 (2)	60	111 (2)	
	地域食物科学科 Department of Local Produce and Food Sciences	30	50	52	102	
	環境科学科 Department of Environmental Sciences	30	58 (1)	38	96 (1)	
	地域社会システム学科 Department of Regional Social Management	35	63	47 (2)	110 (2)	
	計 Total	130	222 (3)	197 (2)	419 (5)	
学部合計 Total of Faculties		825 [30]	2,715 (46)	1,240 (18)	3,955 (64)	
大学院、専攻科及びその他 Graduate Schools, One-Year Advanced Program and etc.	大学院教育学研究科 (修士課程) Graduate School of Education Master's Course	教育支援科学専攻 Science of Educational Support	6	5	4 (1)	9 (1)
		教科教育専攻 Science of Teaching and Learning	22	18 (1)	20 (1)	38 (2)
		計 Total	28	23 (1)	24 (2)	47 (3)
	大学院教育学研究科 (教職大学院の課程) Graduate School of Education Master of Education's Course	教育実践創成専攻 Advanced Studies on Transforming Educational Practice	14	14	11	25
		計 Total	14	14	11	25
	大学院医学工学総合教育部 (修士課程) Department of Education Interdisciplinary Graduate School of Medicine and Engineering Master's Course	医科学専攻 Medical Science	20	7	7	14
		看護学専攻 Nursing Science	16	5 (1)	19 (1)	24 (2)
		機械システム工学専攻 Mechanical Systems Engineering	33	71 (1)	2	73 (1)
		電気電子システム工学専攻 Electrical and Electronic Engineering	27	52	2	54
		コンピュータ・メディア工学専攻 Computer Science and Media Engineering	30	44 (1)	4	48 (1)
		土木環境工学専攻 Civil and Environmental Engineering	27	19	4	23
		応用化学専攻 Applied Chemistry	30	76	11	87
		生命工学専攻 Biotechnology	22	21 (1)	18	39 (1)
		持続社会形成専攻 Sustainable Society Studies	30 <6>	17 (2)	4	21 (2)
		人間システム工学専攻 Human Oriented Engineering	18	32 (2)	1	33 (2)
		クリーンエネルギー特別教育プログラム Special Educational Program on Clean Energy	[2]	5 (1)	1	6 (1)
		ワイン科学特別教育プログラム Special Educational Program on Enology and Viticulture	[5]	7	5	12
		組込み型統合システム開発教育プログラム Embedded and Integrated System Development	[9]	13	2	15
		国際流域環境科学特別教育プログラム River Basin Environmental Science	[8]	12 (1)	2 (1)	14 (2)
	グリーンエネルギー変換工学特別教育プログラム Special Educational Program for Green Energy Conversion Science and Technology	[15]	19	5	24	
	計 Total	253 <6>	400 (10)	87 (2)	487 (12)	
大学院医学工学総合教育部 (4年博士課程) Department of Education Interdisciplinary Graduate School of Medicine and Engineering Doctor's Course (4 Year's)	先進医療科学専攻 Advanced Medical Science	17	86 (5)	19 (1)	105 (6)	
	生体制御学専攻 Medical Science of Bioregulation	10	11	6	17	
	計 Total	27	97 (5)	25 (1)	122 (6)	
大学院医学工学総合教育部 (3年博士課程) Department of Education Interdisciplinary Graduate School of Medicine and Engineering Doctor's Course (3 Year's)	ヒューマンヘルスケア学専攻 Nursing and Health Science	4	4	21 (6)	25 (6)	
	人間環境医学専攻 Human Environment Medical Engineering	16	37 (2)	22	59 (2)	
	機能材料システム工学専攻 Engineering for Functional Material Systems	10	31 (5)	3	34 (5)	
	情報機能システム工学専攻 Information and Mechanical System Engineering	9	10 (4)	0	10 (4)	
	環境社会創生工学専攻 Natural, Biotic and Social Environment Engineering	10	17 (1)	14 (2)	31 (3)	
	グリーンエネルギー変換工学特別教育プログラム Special Doctoral Program for Green Energy Conversion Science and Technology	[10]	22	3	25	
	計 Total	49	121 (12)	63 (8)	184 (20)	
特別支援教育特別専攻科 Special Advanced Program in Special Support Education	障害児教育専攻 Education for Children with Disabilities	30	4	6	10	
	計 Total	30	4	6	10	
大学院・専攻科合計 Total of Graduate Schools and Department of Education and One-Year Advanced Program		401 <6>	659 (28)	216 (13)	875 (41)	
大学院、その他 etc.	研究生 Research Students		9	9	18	
	科目等履修生 Partial Students		14	8	22	
	特別聴講生 Occasional Students		6	6	12	
	計 Total		29	23	52	
総合計 Grand Total		1,226 [30] <6>	3,403 (74)	1,479 (31)	4,882 (105)	

1 []内は外数で3年次編入学を示し、()内は休学者を、<>内は修士課程短期特別コースの学生を内数で示す。
 [] indicate the Fixed numbers of 3rd-year transfer students. () indicate the number of the students who are withdrawing from school temporarily.
 <> indicate the number of the students of Short-term Special Master's Course.

2 組込み型統合システム開発教育プログラムの[]内の数字は内数で、機械システム工学専攻、電気電子システム工学専攻、コンピュータ・メディア工学専攻の入学定員から各3人を充当している。
 3 国際流域環境科学特別教育プログラムの[]内の数字は内数で、土木環境工学専攻の入学定員から6人、持続社会形成専攻の入学定員から2人を充当している。
 4 医学工学総合教育部修士課程のグリーンエネルギー特別教育プログラムの[]内の数字は内数で、応用化学専攻の入学定員から、ワイン科学特別教育プログラムの[]内の数字は内数で、生命工学専攻の入学定員から充当している。
 5 医学工学総合教育部修士課程のグリーンエネルギー変換工学特別教育プログラムの[]内の数字は内数で、電気電子システム工学専攻の入学定員から1人、応用化学専攻の入学定員から3人、持続社会形成専攻の入学定員から10人、人間システム工学専攻の入学定員から1人を充当している。
 6 医学工学総合教育部博士課程のグリーンエネルギー変換工学特別教育プログラムの[]内の数字は内数で、機能材料システム工学専攻、情報機能システム工学専攻の入学定員から各5人を充当している。
 [] indicate the number of Capacity of Faculty of Engineering.

入学志願者・入学者数 APPLICANTS & ENTRANTS

平成 26 年度入学志願者・入学者数 Applicants and Entrants, 2014

平成 26 年 4 月 1 日現在 As of April 1, 2014

学部	区分 Classification	入学定員 Capacity	入学志願者数 Applicants	入学者数 Entrants			
				男 Male	女 Female	計 Total	
学部	教育人間科学部 Faculty of Education and Human Sciences	学校教育課程 Division of School Education	125	476	63	66	129
		生涯学習課程 Division of Lifelong Learning	20	88	9	13	22
		計 Total	145	564	72	79	151
	医学部 Faculty of Medicine	医学科 School of Medicine	125	1,584	94	31	125
		看護学科 School of Nursing	60 (10)	169 (18)	8	52 (4)	60 (4)
		計 Total	185 (10)	1,753 (18)	102	83 (4)	185 (4)
	工学部 Faculty of Engineering	機械工学科 Department of Mechanical Engineering	55 (10)	265 (20)	59 (6)	2 (1)	61 (7)
		電気電子工学科 Department of Electronics and Electrical Engineering	55 (5)	155 (20)	51 (6)	6	57 (6)
		コンピュータ理工学科 Department of Computer Science and Engineering	55 (5)	186 (21)	53 (4)	4	57 (4)
		情報メカトロニクス工学科 Department of Mechatronics	55	121 (2)	49 (1)	10	59 (1)
		土木環境工学科 Department of Civil and Environmental Engineering	55	185 (7)	52 (1)	6	58 (1)
		応用化学科 Department of Applied Chemistry	55	217 (9)	49 (1)	11	60 (1)
		先端材料理工学科 Department of Science for Advanced Materials	35	103 (7)	29 (1)	7 (1)	36 (2)
		計 Total	365 (20)	1,232 (86)	342 (16)	46 (2)	388 (18)
	生命環境学部 Faculty of Life and Environmental Sciences	生命工学科 Department of Biotechnology	35	165	18	19	37
		地域食物科学科 Department of Local Produce and Food Sciences	30	164	16	18	34
		内 ワイン科学特別コース	6	38	5	2	7
		環境科学科 Department of Environmental Sciences	30	100	18	16	34
		地域社会システム学科 Department of Regional Social Management	35	100	21	19	40
計 Total	130	529	73	72	145		
学部合計 Total of Faculties		825 (30)	4,078 (104)	589 (16)	280 (6)	869 (22)	
大学院・専攻科 Graduate Schools and One-Year Advanced Program	大学院教育学研究科 修士課程 Graduate School of Education Master's Course	教育支援科学専攻 Science of Educational Support	6	6	3	1	4
		教科教育専攻 Science of Teaching and Learning	22	20	4	9	13
		計 Total	28	26	7	10	17
	大学院教育学研究科 大学院の課程 Master of Education's Course	教育実践創成専攻 Advanced Studies on Transforming Educational Practice	14	21	9	5	14
		計 Total	14	21	9	5	14
	大学院医学工学総合教育部 修士課程 Department of Education Interdisciplinary Graduate School of Medicine and Engineering Master's Course	医科学専攻 Medical Science	20	9	4	5	9
		看護学専攻 Nursing Science	16	6	1	5	6
		機械システム工学専攻 Mechanical Systems Engineering	33	58	33	2	35
		電気電子システム工学専攻 Electrical and Electronic Engineering	27	39	27	1	28
		コンピュータ・メディア工学専攻 Computer Science and Media Engineering	30	19	18	0	18
		土木環境工学専攻 Civil and Environmental Engineering	27	10	7	2	9
		応用化学専攻 Applied Chemistry	30	43	35	7	42
		生命工学専攻 Biotechnology	22	20	8	11	19
		持続社会形成専攻 Sustainable Society Studies	30	8	8	0	8
		人間システム工学専攻 Human Oriented Engineering	18	27	22	0	22
		クリーンエネルギー特別教育プログラム Special Educational Program on Clean Energy		2	1	0	1
		ワイン科学特別教育プログラム Special Educational Program on Enology and Viticulture		5	3	2	5
		組込み型統合システム開発教育プログラム Embedded and Integrated System Development		6	5	1	6
		国際流域環境科学特別教育プログラム River Basin Environmental Science		9	8	1	9
		グリーンエネルギー変換工学特別教育プログラム Special Educational Program for Green Energy Conversion Science and Technology		13	8	1	9
	計 Total	253	274	188	38	226	
	大学院医学工学総合教育部 博士課程 Department of Education Interdisciplinary Graduate School of Medicine and Engineering Doctor's Course	先進医療科学専攻 Advanced Medical Science	17	18	14	4	18
		生体制御学専攻 Medical Science of Bioregulation	10	4	1	3	4
		ヒューマンヘルスケア学専攻 Nursing and Health Science	4	6	0	3	3
		人間環境医学専攻 Human Environment Medical Engineering	16	10	7	5	12
		機能材料システム工学専攻 Engineering for Functional Material Systems	10	2	3	0	3
		情報機能システム工学専攻 Information and Mechanical System Engineering	9	1	2	0	2
環境社会創生工学専攻 Natural, Biotic and Social Environment Engineering		10	1	4	1	5	
グリーンエネルギー変換工学特別教育プログラム Special Doctoral Program for Green Energy Conversion Science and Technology			3	12	2	14	
計 Total	76	45	43	18	61		
大学院合計 Total of Graduate Schools		371	366	247	71	318	
特別支援教育特別専攻科 Special Advanced Program in Special Support Education	障害児教育専攻 Education for Children with Disabilities	30	28	4	6	10	
大学院・専攻科合計 Total of Graduate Schools and One-Year Advanced Program		401	394	251	77	328	
総合計 Grand Total		1,226 (30)	4,472 (104)	840 (16)	357 (6)	1,197 (22)	

(注) 1 ()内の数字は外数で、3年次編入学を示す。工学部はそれぞれ、改組前の学科への編入学となる。

() indicate the Fixed numbers of 3rd-year transfer students.

2 工学部の入学志願者数は第1志望のみを、入学者数は第2志望を含む数を示す。

The number of Entrants of Department of Engineering except Department of Ecosocial System Engineering includes the number of the second choices.

3 医学工学総合教育部(博士課程)の入学者数は修士課程からの進学者を含む。

The number of Entrants of Department of Education Interdisciplinary Graduate School of Medicine and Engineering Doctor's Course includes the number from Master's Course.

附属小学校・附属中学校 Elementary School and Junior High School

平成26年5月1日現在 As of May.1,2014

学校 Schools	入学定員 Fixed Enrollment	総定員 Total	学級数 Classes		現員 Present Enrollment						
			1学年当り Per School Year	全学年 Total	1学年 1st Year	2学年 2nd Year	3学年 3rd Year	4学年 4th Year	5学年 5th Year	6学年 6th Year	計 Total
小学校 Elementary School	※ 120	675	3	18	105	94	95	90	103	99	586
中学校 Junior High School	160	480	4	12	160	158	157				475

※ 1・2・3年生のみ 105

附属特別支援学校 Special Support School for Children with Intellectual Disabilities

平成26年5月1日現在 As of May.1,2014

部 Level	総定員 Fixed Enrollment	学級数 Classes	現員 Present Enrollment						計 Total
			低学年 1st & 2nd Years	中学年 3rd & 4th Years	高学年 5th & 6th Years	1学年 1st Year	2学年 2nd Year	3学年 3rd Year	
小学部 Elementary School Level	18	3	4	5	6				15
中学部 Junior High School Level	18	3				7	7	4	18
高等部 Senior High School Level	24	3				9	7	6	22
計 Total	60	9	4	5	6	16	14	10	55

附属幼稚園 Kindergarten

平成26年5月1日現在 As of May.1,2014

教育区分 Division	総定員 Fixed Enrollment	組数 Classes	現員 Present Enrollment
3歳児 3-Years Olds	35	2	27
4歳児 4-Years Olds	35	1	35
5歳児 5-Years Olds	35	1	30
合計 Total	105	4	92

卒業生・修了者数 GRADUATES

平成 25 年度卒業生・修了者数 Graduates, 2013

平成 26 年 3 月現在 As of Mar. 2014

区 分 Classification		男 Male	女 Female	計 Total	
学部 Faculties	教育人間科学部 Faculty of Education and Human Sciences	学校教育課程 Division of School Education	46	62	108
		生涯学習課程 Division of Lifelong Learning	7	15	22
		国際共生社会課程 Division of Social and Cultural Studies	11 (1)	24	35 (1)
		ソフトサイエンス課程 Division of Interdisciplinary Sciences	27 (1)	13	40 (1)
		計 Total	91 (2)	114	205 (2)
	工学部 Faculty of Engineering	機械システム工学科 Department of Mechanical Systems Engineering	90	4	94
		電気電子システム工学科 Department of Electrical and Electronic Engineering	67 (2)	4	71 (2)
		コンピュータ・メディア工学科 Department of Computer Science and Media Engineering	59	11	70
		土木環境工学科 Department of Civil and Environmental Engineering	71 (1)	6	77 (1)
		応用化学工学科 Department of Applied Chemistry	42 (1)	11	53 (1)
		生命工学科 Department of Biotechnology	13	17	30
		循環システム工学科 Department of Ecosocial System Engineering	32	17	49
クリーンエネルギー特別教育プログラム Special Educational Program on Clean Energy		6		6	
ワイン科学特別教育プログラム Special Educational Program on Enology and Viticulture		3	2	5	
	計 Total	383 (4)	72	455 (4)	
医学部 Faculty of Medicine	医学科 School of Medicine	58	27	85	
	看護学科 School of Nursing	3	61	64	
	計 Total	61	88	149	
卒業生合計 Total of Faculties		535 (6)	274	809 (6)	
大学院・専攻科・専攻科・専攻科 Graduate Schools and One-Year Advanced Program	大学院教育学研究科(修士課程) Graduate School of Education Master's Course	教育支援科学専攻 Science of Educational Support	4	1	5
		教科教育専攻 Science of Teaching and Learning	11 (1)	11	22 (1)
		計 Total	15 (1)	12	27 (1)
	大学院教育学研究科(教職大学院の課程) Graduate School of Education Master of Education's Course	教育実践創成専攻 Advanced Studies on Transforming Educational Practice	8	5	13
		計 Total	8	5	13
	大学院医学工学総合教育部(修士課程) Department of Education Interdisciplinary Graduate School of Medicine and Engineering Master's Course	医科学専攻 Medical Science	5	3	8
		看護学専攻 Nursing Science	1	8 (3)	9 (3)
		機械システム工学専攻 Mechanical Systems Engineering	40	2	42
		電気電子システム工学専攻 Electrical and Electronic Engineering	36	2	38
		コンピュータ・メディア工学専攻 Computer Science and Media Engineering	30 (1)	2	32 (1)
		土木環境工学専攻 Civil and Environmental Engineering	14		14
		応用化学専攻 Applied Chemistry	26	11	37
		生命工学専攻 Biotechnology	14	9	23
		持続社会形成専攻 Sustainable Society Studies	4	1	5
		人間システム工学専攻 Human Oriented Engineering	21	1	22
		クリーンエネルギー特別教育プログラム Special Educational Program on Clean Energy	1		1
		ワイン科学特別教育プログラム Special Educational Program on Enology and Viticulture	2		2
		組込み型統合システム開発教育プログラム Embedded and Integrated System Development	10		10
	国際流域環境科学特別教育プログラム River Basin Environmental Science	4	2	6	
	グリーンエネルギー変換工学特別教育プログラム Special Educational Program for Green Energy Conversion Science and Technology	11	1	12	
		計 Total	219 (1)	42 (3)	261 (4)
	大学院医学工学総合教育部(4年博士課程) Department of Education Interdisciplinary Graduate School of Medicine and Engineering Doctor's Course(4Year's)	先進医療科学専攻 Advanced Medical Science	13 (1)	6 (1)	19 (2)
		生体制御学専攻 Medical Science of Bioregulation	2		2
		計 Total	15 (1)	6 (1)	21 (2)
	大学院医学工学総合教育部(3年博士課程) Department of Education Interdisciplinary Graduate School of Medicine and Engineering Doctor's Course(3Year's)	ヒューマンヘルスケア学専攻 Nursing and Health Science		3 (1)	3 (1)
		人間環境医工学専攻 Human Environment Medical Engineering	6	3 (1)	9 (1)
		機能材料システム工学専攻 Engineering for Functional Material Systems	3		3
情報機能システム工学専攻 Information and Mechanical System Engineering		2	1	3	
環境社会創生工学専攻 Natural,Biotic and Social Environment Engineering		5	2	7	
	計 Total	16	9 (2)	25 (2)	
特別支援教育特別専攻科 Special Advanced Program in Special Support Education	障害児教育専攻 Education for Children with Disabilities	11	10	21	
	計 Total	11	10	21	
修了生合計 Total of Graduate Schools and One-Year Advanced Program		284 (3)	84 (6)	368 (9)	
総合計 Grand Total		819 (9)	358 (6)	1,177 (15)	

()内は年度途中の卒業生数・修了生数で内数。() indicate the number of graduate in the middle of a year.

卒業・修了後の進路 POSTGRADUATE ACTIVITIES

平成 26 年 5 月 1 日現在 As of May 1, 2014

区分 Classification		就職 Job						進学その他 Graduate School and Others					合計 Grand Total		
		企業 Company Employee	教員 Teacher	公務員 Public Employee	医療従事者等 Medical Staff	看護師等 Nurse/Hygienist and Midwife	計 Total	臨床研修医 Clinical Trainee	進学 Graduate School	諸学校 Various Schools	その他 Others	計 Total			
学部 Faculties	教育人間科学部 Faculty of Education and Human Sciences	学校教育課程 Division of School Education	17	59	8			84		17	2	5	24	108	
		生涯学習課程 Division of Lifelong Learning	11	3	3			17		2	3		5	22	
		国際共生社会課程 Division of Social and Cultural Studies	23	1	8			32		1		2	3	35	
		ソフトサイエンス課程 Division of Interdisciplinary Sciences	19	9	7			35		2		3	5	40	
	医学部 Faculty of Medicine	医学科 School of Medicine						0	85					85	85
		看護学科 School of Nursing				2	61	63			1		1	64	
	工学部 Faculty of Engineering	機械システム工学科 Department of Mechanical Systems Engineering	44	1	1			46		43	1	4	48	94	
		電気電子システム工学科 Department of Electrical and Electronic Engineering	27		2			29		38		4	42	71	
		コンピュータ・メディア工学科 Department of Computer Science and Media Engineering	40	1	2			43		23		4	27	70	
		土木環境工学科 Department of Civil and Environmental Engineering	40		20			60		16		1	17	77	
		応用化学工学科 Department of Applied Chemistry	4		1			5		44		4	48	53	
		生命工学科 Department of Biotechnology	11		2			13		17			17	30	
		循環システム工学科 Department of Ecosocial System Engineering	31		4			35		11		3	14	49	
		グリーンエネルギー特別教育プログラム Special Educational Program on Clean Energy						0		6			6	6	
ワイン科学特別教育プログラム Special Educational Program on Enology and Viticulture							0		5			5	5		
学部合計 Total of Faculties		267	74	58	2	61	462	85	225	7	30	347	809		
大学院教育学研究科 Graduate School of Education	教育支援科学専攻 Science of Educational at Support	2	2				4			1		1	5		
	教科教育専攻 Science of Teaching and Learning	4	15				19				3	3	22		
大学院教育学研究科 Graduate School of Education	教職大学院の課程 Master of Edu- cation's Course			13			13					0	13		
大学院医学工学総合教育部 Department of Education Interdisci- plinary Gradu- ate School of Medicine and Engineering	修士課程 Master's Course	医学科学専攻 Medical Science	4			3		7		1			1	8	
		看護学専攻 Nursing Science	1	1			6	8		1			1	9	
		機械システム工学専攻 Mechanical Systems Engineering	38		1			39		1		2	3	42	
		電気電子システム工学専攻 Electrical and Electronic Engineering	36		1			37		1			1	38	
		コンピュータ・メディア工学専攻 Computer Science and Media Engineering	29					29		1		2	3	32	
		土木環境工学専攻 Civil and Environmental Engineering	9		4			13				1	1	14	
		応用化学専攻 Applied Chemistry	33		1			34		3			3	37	
		生命工学専攻 Biotechnology	18		2			20		1		2	3	23	
		持続社会形成専攻 Sustainable Society Studies	2					2		2		1	3	5	
		人間システム工学専攻 Human Oriented Engineering	15		1			16		2		4	6	22	
		グリーンエネルギー特別教育プログラム Special Educational Program on Clean Energy	1					1					0	1	
		ワイン科学特別教育プログラム Special Educational Program on Enology and Viticulture	2					2					0	2	
		組込み型統合システム開発教育プログラム Embedded and Integrated System Development	10					10					0	10	
		国際流域環境科学特別教育プログラム River Basin Environmental Science	4					4		1		1	2	6	
	グリーンエネルギー変換工学特別教育プログラム Special Educational Program for Green Energy Conversion Science and Technology	4					4		8			8	12		
	4年博士課程 Doctor's Course(4Year's)	先進医療科学専攻 Advanced Medical Science	2	11		5		18				1	1	19	
		生体制御学専攻 Medical Science of Bioregulation		1				1				1	1	2	
ヒューマンヘルスケア学専攻 Nursing and Health Science		1	2				3					0	3		
3年博士課程 Doctor's Course(3Year's)	人間環境医工学専攻 Human Environ- ment Medical Engineering	4	5				9					0	9		
	機能材料システム工学専攻 Engineering for Functional Material Systems	3					3					0	3		
	情報機能システム工学専攻 Information and Mechanical System Engineering	1	1		1		3					0	3		
	環境社会創生工学専攻 Natural,Biotic and social Environment Engineering	6	1				7					0	7		
特別支援教育特別専攻科 Special Advanced Program in Special Support Education	障害児教育専攻 Education for Children with Disabilities		17	2			19		1		1	2	21		
大学院・専攻科合計 Total of Graduate Schools and One-Year Advanced Program		229	69	12	9	6	325	0	23	1	19	43	368		
合計 Grand Total		496	143	70	11	67	787	85	248	8	49	390	1,177		

学位授与者数 Number of Masters and Doctors

平成 26 年 4 月 1 日現在 As of April 1, 2014

区分 Classification		2013 年度修士 Masters	修士累計 Total of Masters	2013 年度教職修士 Masters of Education Teaching	教職修士累計 Total of Master of Education Teaching	2013 年度博士 Doctors	博士累計 Total of Doctors
大学院教育学研究科 Graduate school of Education	修士課程 Education Master's Course	27	598				
	教職大学院の課程 Masters Of Education's Course			13	42		
大学院医学工学総合教育部 Department of Education Interdisciplinary Graduate School of Medicine and Engineering		261	2,498			46	441

国際交流 INTERNATIONAL EXCHANGE

国際交流協定一覧 International Exchange Agreements

平成 26 年 5 月 1 日現在 AS of May 1, 2014

部局名 Faculty	国名 Country	大学等名 Institution	締結年月日 Agreement date
山梨大学 University of Yamanashi	中国 China	四川大学 Sichuan University	1986.5.29
		天津師範大学 Tianjin Normal University	1991.7.16
		中国医科大学 China Medical University	1996.3.11
		中国科学院化学研究所 Institute of Chemistry, Chinese Academy of Sciences	2002.3.1
		内蒙古医学院 Inner Mongolia Medical College	2002.7.2
		杭州电子科技大学 Hanzgzhou Dianzi University	2008.12.18
	タイ Thailand	アジア工科大学院 The Asian Institute of Technology	2004.3.3
		コンケン大学 Khon Kaen University	2010.5.11
	インドネシア Indonesia	インドネシア大学医学部 The Faculty of Medicine University of Indonesia	1997.11.5
	アメリカ合衆国 U.S.A.	イースタンケンタッキー大学 Eastern Kentucky University	1992.7.31
		アイオワ大学 University of Iowa	2002.1.29
	イギリス U.K.	オックスフォード・ブルックス大学 Oxford Brookes University	2006.7.10
		レスター大学 University of Leicester	2012.8.20
	オーストラリア Australia	シドニー工科大学 University of Technology, Sydney	1998.6.5
		ニューカッスル大学 University of Newcastle	2013.12.12
ドイツ Germany	ドレスデン工科大学 Dresden University of Technology	2005.3.30	
	ミュンヘン工科大学 Technical University Munich	2011.9.30	
韓国 Korea	ソウル大学 Seoul National University	2009.1.8	
	テグキョンブク科学技術院 Daegu Gyeonbuk Institute of Science and Technology	2011.1.21	
カナダ Canada	ブリティッシュ・コロンビア大学イングリッシュ・ランゲージ・インスティテュート English Language Institute University of British Columbia	2008.10.29	
ベトナム Vietnam	ベトナム科学大学 VNU University of Science	2013.11.10	
教育人間科学部 Faculty of Education and Human Sciences	ドイツ Germany	ルートヴィヒスブルク教育大学 Ludwigsburg University of Education	2002.3.27
	フランス France	リヨン第三大学 University of Jean Moulin, Lyon 3	2004.3.16
医学部 Faculty of Medicine	タイ Thailand	ボロマラジョナニナバラートバジラ看護大学 Boromarajonani College of Nursing Nopparat Vajira	2000.9.13
	スウェーデン Sweden	ストックホルム医科大学カロリンスカ研究所 Karolinska Institute, Medical University of Stockholm	1999.1.25
	パキスタン Pakistan	FOUNDATION 大学医学部 The Foundation University Medical College	2005.6.7
	インド India	日印再生医療センター Nichi-In Centre for Regenerative Medicine	2007.4.9
	中国 China	大連医科大学 Dalian Medical University	2008.10.27
	ベトナム Vietnam	ホーチミン市医科薬科大学 University of Medicine and Pharmacy - Ho Chi Minh City	2012.6.19
工学部 Faculty of Engineering	韓国 Korea	漢陽大学セラミック工程研究センター Ceramic Processing Research Center, Hanyang University	1999.10.20
		全北大学工学部 College of Engineering, Chonbuk National University	2007.3.19
		全北大学新・再生エネルギー融合科学技術養成事業団 e-REST, Chonbuk National University	2007.3.19
	中国 China	中国科学院長春応用化学研究所 Changchun Institute of Applied Chemistry, Chinese Academy of Sciences	2000.11.24
		西南交通大学交通運輸学院 College of Traffic and Transportation, Southwest Jiaotong University	2005.11.21
	マレーシア Malaysia	北部マレーシア工科大学 Northern Malaysia University College of Engineering	2006.12.11
インドネシア Indonesia	ブラビジャヤ工学部 Faculty of Engineering, Brawijaya University	2007.10.4	

過去 5 年間の留学生数 Number of International Students (2010-2014)

受入年度 Term	国費 Mext							政府派遣学生等 Foreign Government							私費 Private							合計 Total			
	学部 Undergraduates			大学院 Graduate Students				合計 Total	学部 Undergraduates			大学院 Graduate Students				合計 Total	学部 Undergraduates			大学院 Graduate Students				合計 Total	
	正規 Regular	非正規 Irregular	小計 Total	正規 Regular	非正規 Irregular	小計 Total	合計 Total		正規 Regular	非正規 Irregular	小計 Total	正規 Regular	非正規 Irregular	小計 Total	合計 Total		正規 Regular	非正規 Irregular	小計 Total	正規 Regular	非正規 Irregular		小計 Total		合計 Total
2010	0	0	0	20	1	21	21	23	0	23	2	0	2	25	49	30	79	92	5	97	176	222			
2011	0	0	0	16	1	17	17	24	0	24	2	0	2	26	48	13	61	92	3	95	156	199			
2012	0	0	0	14	0	14	14	27	0	27	3	0	3	30	51	12	63	88	3	91	154	198			
2013	0	0	0	15	0	15	15	19	0	19	0	0	0	19	46	13	59	79	8	87	146	180			
2014	0	0	0	17	2	19	19	20	1	21	0	0	0	21	52	15	67	68	4	72	139	179			

各年度の在籍者数は、5月1日現在の人数。 As of May 1, Every Year.

国籍別留学生数 Number of International Students by nationalities

平成 26 年 5 月 1 日現在 As of May 1, 2014

国・地域 Nationalities	大学院生 Graduate Students			学部生 Undergraduates			研究生 Research Stu- dents		特別聴講学生等 Occasional Students and etc.		計 Total			合計 Total
	国費 Mext	政府派遣 Foreign Government	私費 Private	国費 Mext	政府派遣 Foreign Government	私費 Private	国費 Mext	私費 Private	私費 Private	政府派遣 Foreign Government	国費 Mext	政府派遣 Foreign Government	私費 Private	
中国 China	6		45			34		7			6		86	92
マレーシア Malaysia			3		20	5						20	8	28
ベトナム Vietnam	3		9			10		1			3		20	23
バングラデシュ Bangladesh	2		4								2		4	6
ネパール Nepal	2		2								2		2	4
アメリカ U.S.A.										3			3	3
タイ Thailand										3			3	3
インドネシア Indonesia	1		2								1		2	3
スリランカ Sri Lanka			1			1							2	2
フランス France										2			2	2
韓国 Korea			1			1							2	2
イギリス Great Britain										2			2	2
カンボジア Cambodia	1										1			1
ケニア Kenya						1							1	1
エストニア Estonia								1			1			1
ドイツ Germany										1			1	1
ガーナ Ghana								1			1			1
グアテマラ Guatemala	1										1			1
インド India	1										1			1
ブラジル Brasil											1	1		1
ルーマニア Romania			1										1	1
計 Total	17		68		20	52	2	8	11	1	19	21	139	179

海外派遣学生 Studying Abroad

平成 25 年度 In2013-2014

派遣国名 Countries	大学名 Universities	派遣学生数 Number of Students
ドイツ Germany	ドレスデン工科大学 Dresden University of Technology	1
タイ Thailand	コンケン大学 Khon Kaen University	1
オーストラリア Australia	シドニー工科大学 University of Technology, Sydney	3
イギリス Great Britain	オックスフォードブルックス大学 Oxford Brookes University	3
アメリカ U.S.A.	イースタン・ケンタッキー大学 Eastern Kentucky University	1
フランス France	リヨン第三大学 University of Jean Moulin, Lyon 3	2

包括・研究連携協定 COOPERATION AGREEMENTS

平成 26 年 7 月 1 日現在 As of July 1, 2014

区分 Classification	連携先 Name	締結日 Agreement Date
包括的連携協定 Comprehensive Cooperation Agreements	山梨県 Yamanashi Pref	2005. 3.28
	甲府市 Kofu City	2005.10.7
	山梨市 Yamanashi City	2006.11.22
	中央市 Chuo City	2006.12.19
	北杜市 Hokuto City	2010. 3.24
	南アルプス市 Minami-Alps City	2012. 6.28
	甲府商工会議所 The Kofu Chamber of Commerce & Industry	2005. 8.23
	富士吉田商工会議所 Fujiyoshida Chamber of Commerce & Industry	2005.12.13
	山梨県ワイン酒造組合 Yamanashi Prefecture Wine Manufacture's Association	2005. 3.8
	山梨県水晶宝飾連合会 Yamanashi Federation of Crystal, Gem and Jewelry Associations	2005. 8.25
包括的業務連携協定 Comprehensive Cooperation Business Agreements	山梨中央銀行 Yamanashi Chuo Bank	2005. 7.11
	甲府信用金庫 Kofu Shinkin Bank	2005.12.21
	山梨信用金庫 Yamanashi Shinyokinko	2006. 4.25
包括的研究連携協定 Comprehensive Cooperation Research Agreement	東京エレクトロン(株) Tokyo Electron Ltd.	2004. 6.25
事業連携協定 Cooperation Business Agreement	岡谷市 Okaya City	2004. 6.30
研究連携協定 Cooperation Research Agreements	タマ生化学(株) Tama Biochemical Co.,Ltd.	2005. 5.25
	(株) シャトラーゼ Chateraise Co.,Ltd.	2005.12.7
	(株) 連携 Renkei Co.,Ltd.	2005.12.13
	(株) はくばく Hakubaku Co.,Ltd.	2006.11.1
	古河電工産業電線(株) Furukawa Electric Industrial Cable Co.,Ltd.	2007. 5.1

図書館利用状況 UNIVERSITY LIBRARY

蔵書数 Holdings

平成 26 年 3 月 31 日現在 As of March 31, 2014

区分 Classification	図 書 (単位:冊) Books			雑 誌 (単位:種) Journals		
	和図書 Japanese Books	洋図書 Foreign Books	合計 Total	和雑誌 Japanese Journals	洋雑誌 Foreign Journals	合計 Total
本館 (Main Library)	352,136	130,489	482,625	7,376	2,473	9,849
分館 (Medical Branch)	52,747	42,789	95,536	2,497	1,326	3,823
合計 Total	404,883	173,278	578,161	9,873	3,799	13,672

電子ジャーナル利用統計 E-Journals
全文ダウンロード件数 Fulltext Downloads
(2013.1.1-2013.12.31)

名称 E-Journals	件数 Numbers
Science Direct	109,786
Nature Group	12,727
Science	3,560
Oxford University Press	3,436

図書・雑誌受入数 Annual Acquisition

平成 26 年 3 月 31 日現在 As of March 31, 2014

区分 Classification	図 書 (単位:冊) Books			雑 誌 (単位:種) Journals		
	和図書 Japanese Books	洋図書 Foreign Books	合計 Total	和雑誌 Japanese Journals	洋雑誌 Foreign Journals	合計 Total
本館 (Main Library)	3,417	89	3,506	2,380	183	2,563
分館 (Medical Branch)	1,702	66	1,768	523	105	628
合計 Total	5,119	155	5,274	2,903	288	3,191

サービス状況 Services

平成 26 年 3 月 31 日現在 As of March 31, 2014

区分 Classification	開館日数 Open Days	入館者数 Visitors			館外貸出冊数 Lending			参考調査件数 Reference Services	貸借 (単位:冊) Interlibrary Loan Service		文献複写 (単位:件) Interlibrary Copying Service	
		学内者 University Member	学外者 Others	合計 Total	学生 Students	教職員 Staff	学外者 Others		貸出 Lending	借受 Borrowing	受付 Request Received	依頼 Request Made
本館 (Main Library)	257	69,808	1,360	71,168	18,487	3,193	588	1,796	114	265	755	1,436
分館 (Medical Branch)	288	168,882	287	169,169	13,902	2,205	329	2,828	68	47	1,830	2,504
合計 Total	545	238,690	1,647	240,337	32,389	5,398	917	4,624	182	312	2,585	3,940

保健管理センター利用状況 HEALTH CARE CENTER

<甲府キャンパス> Kofu Campus

平成 25 年度 In2013

区分 Classification	健康相談 Consultation	医療機関紹介 Recommendation	休 養 Bed Rest	検 査 Clinical Examination	カウンセリング Counseling	定期健康診断 Regular Examination	健康診断証明書発行 Medical Certificate for Health
学 生 Students	603	13	78	29	978	3,412	2,893
職 員 Staff	265	25	13	49	588	617	3
計 Total	868	38	91	78	1,566	4,029	2,896

* カウンセリングのみ保護者対応を含む

<医学部キャンパス> Medical Campus

平成 25 年度 In2013

区分 Classification	健康相談 Consultation	医療機関紹介 Recommendation	休 養 Bed Rest	検 査 Clinical Examination	カウンセリング及び 薬物療法 Counseling & Pharmacotherapy	定期健康診断 Regular Examination	健康診断証明書発行 Medical Certificate for Health
学 生 Students	149	52	11	1	68	740	67
職 員 Staff	521	389	5	2	102	1,619	9
計 Total	670	441	16	3	170	2,359	76

附属病院診療実績 UNIVERSITY HOSPITAL

診療科別病床及び患者数 Bedspace and Patients Classified

平成 25 年度 In2013-2014

診 療 科 Clinical Departments	病床数 Bedspace	延患者数 Number of Patients		
		入院患者 Inpatients	外来患者 Outpatients	救急患者数 Emergency Patients
消化器内科 (第一内科) Gastroenterology and Hepatology (Internal Medicine1)	55	18,677	27,029	324
循環器内科、呼吸器内科 (第二内科) Cardiovascular Medicine/Pulmonary Medicine (Internal Medicine2)	38	12,149	15,628	504
糖尿病・内分泌内科、腎臓内科 (第三内科) Metabolism and Endocrinology / Nephrology (Internal Medicine3)	36	11,267	24,659	145
神経内科 Neurology	17	5,681	11,046	146
血液・腫瘍内科 Hematology and Oncology	17	5,502	7,419	167
小児科 Pediatrics	46	10,875	9,338	170
精神科 Psychiatry	40	9,518	18,936	84
皮膚科 Dermatology	15	4,229	18,796	162
形成外科 Plastic,Reconstructive and Aesthetic surgery	5	1,173	1,787	26
消化器外科、乳腺・内分泌外科 (第一外科) Digestive Surgery / Breast and Endocrine Surgery (Surgery1)	51	15,402	18,244	197
心臓血管外科、呼吸器外科、小児科 (第二外科) Cardiovascular Surgery / General Thoracic Surgery / Pediatric Surgery (Surgery2)	28	8,316	7,099	160
整形外科 Orthopaedic Surgery	46	14,121	21,137	211
脳神経外科 Neurosurgery	31	10,224	7,723	180
麻酔科 Anesthesiology	1	253	4,042	4
産婦人科 Obstetrics and Gynecology	52	16,721	33,770	3,311
泌尿器科 Urology	33	9,516	17,999	239
眼科 Ophthalmology	33	9,285	25,549	169
頭頸部・耳鼻咽喉科 Head and Neck, Ear, Nose and Throat Surgery	31	9,708	17,807	179
放射線治療科、放射線診断科 Radiation oncology / Diagnostic Radiology	8	2,204	10,957	73
歯科口腔外科 Oral and Maxillofacial Surgery	6	1,690	13,607	145
救急部 Department of Emergency and Critical Care	4	1,193	1,159	1,247
各科共通 Common Use	13			
計 Total	606	177,704	313,731	7,843

特許出願件数 PATENTS

特許権・特許出願 Patents and Patent Applications

平成 26 年 4 月 1 日現在 As of April 1, 2014

国内 Japan		外国 Foreign									
出願 Pending	登録 Registered	PCT 出願 (指定国移行前) International Application (International Stage)	米国 U.S.A.		ヨーロッパ Europe		アジア Asia		その他 Others		
			出願 Pending	登録 Registered	出願 Pending	登録 Registered	出願 Pending	登録 Registered	出願 Pending	登録 Registered	
168	134	12	26	42	22	26	31	14	4	4	

財務年度計画 FINANCIAL YEAR-PLANNING

収入 Income

平成 26 年度 In 2014-2015
(単位: 百万円) (In Million Yen)

区分 Division		金額 Amount of Money
運営費交付金 Grant for Administration		9,623
施設整備費補助金 Subsidy for Maintenance of Institutions		750
船舶建造費補助金 Subsidy for Ship Building Expenses		0
施設整備資金貸付金償還時補助金 Subsidy for Settlement of Maintenance of Institutions		0
補助金等収入 Profits from Subsidy etc.		315
国立大学財務・経営センター施設費交付金 Grant from the Center for National University Finance and Management		54
自己収入 Self-Incomes	授業料・入学金及び検定料収入 Tuition, Entrance Fee and Examination Fee	2,996
	附属病院収入 Hospital Profit	15,755
	財産処分収入 School Property	25
	雑収入 Miscellany	380
産学連携等研究収入及び寄附金収入等 Profit of Industry-University Corporation, Domination for Education and Study, etc.		1,944
引当金取崩 Breakdown of a Reserve Fund		0
長期借入金収入 Subsidy for Long-term Debt		2,641
貸付回収金 Collection of Loan		0
承継剰余金 Succession Surplus Fund		0
旧法人承継積立金 Succession Financial Reserve (Old Corporation)		0
目的積立金取崩 Purpose Financial Reserve Conversion		163
計 Total		34,646

支出 Outgo

平成 26 年度 In 2014-2015
(単位: 百万円) (In Million Yen)

区分 Division		金額 Amount of Money
業務費 Expenses	教育研究経費 Education and Study	11,253
	診療経費 Medical Examination and Treatment	16,978
施設整備費 Expense of Maintenance of Institutions		3,445
船舶建造費 Ship Building Expenses		0
補助金等 Subsidy etc.		315
産学連携等研究経費及び寄附金事業費等 Expenses of Industry-University Corporation, Domination business, etc.		1,944
貸付金 Loan		0
長期借入金償還金 Repayment of Long-term Debt		700
国立大学財務・経営センター施設費納付金 CUFM Payment of Institution		11
計 Total		34,646

外部資金等 OUTSIDE FUNDS

補助金等 Subsidy etc.

平成 25 年度 In 2013-2014
(単位: 円) (In Yen)

区分 Classification	件数 Numbers	金額 Amount of Money
受託研究 Commissioned Research	158	1,461,740,575
共同研究 Joint Research	90	166,477,286
受託事業 Commissioned Project	128	54,999,299
奨学寄附金 Grant and Endowment	644	799,061,322
教育研究支援基金 Endowment for Education and Research	113	5,161,000
その他の補助金 Others	31	954,809,990
科学研究費補助金 Subsidies e.g. Grant-in-Aid for Scientific Research	465	892,350,417

土地・建物面積 LAND & BUILDINGS

平成 26 年 5 月 1 日現在 As of May 1, 2014

区分 Division	敷地面積 Land	建物延面積 Building
甲府西キャンパス Kofu West Campus	66,860 m ²	50,641 m ²
甲府東キャンパス Kofu East Campus	91,413 m ²	46,315 m ²
教育人間科学部附属小・中学校、幼稚園及び医学工学総合研究部附属ワイン科学研究センター Elementary School and Junior High School, Kindergarten, The Institute of Enology and Viticulture etc.	59,262 m ²	17,067 m ²
医学部キャンパス Medical Campus	223,403 m ²	104,799 m ²
その他 Others	130,001 m ²	38,143 m ²
計 Total	570,939 m ²	256,965 m ²

所在地・電話番号 LOCATION & TELEPHONE No.

部局 Section	所在地 Location	電話番号 Telephone No.
事務部門（総務部、財務管理部、施設・環境部、教学支援部、総合情報戦略部、企画部、研究支援課） Administrative Section (General Affairs Department, Financial Management Department, Facilities Management Department, Academic Affairs Support Department, Integrated Information Strategy Department, Planning Department, Research Support Division)		055-220-8004
教育人間科学部 Faculty of Education and Human Sciences		055-220-8103
生命環境学部 Faculty of Life and Environmental Sciences		055-220-8803
附属教育実践総合センター Center for Educational Research	〒 400-8510 甲府市武田 4-4-37	055-220-8325
附属図書館（本館） University Library (Main Library)	4-4-37, Takeda, Kofu, 400-8510	055-220-8063
大学教育センター Center for Higher Education		055-220-8044
教養教育センター Center for Liberal Arts		055-220-8731
国際交流センター Center for International Education and Exchange		055-220-8373
キャリアセンター Career Center		055-220-8319
保健管理センター（甲府） Health Care Center (Kofu)		055-220-8081
教育人間科学部附属小学校 Attached Elementary School	〒 400-0005 甲府市北新 1-4-1 1-4-1, Kitashin, Kofu, 400-0005	055-220-8290
教育人間科学部附属中学校 Attached Junior High School	〒 400-0005 甲府市北新 1-4-2 1-4-2, Kitashin, Kofu, 400-0005	055-220-8300
教育人間科学部附属特別支援学校 Attached Special Support School for Children with Intellectual Disabilities	〒 400-0006 甲府市天神町 17-35 17-35, Tenjin-cho, Kofu, 400-0006	055-220-8282
教育人間科学部附属幼稚園 Attached Kindergarten	〒 400-0005 甲府市北新 1-2-1 1-2-1, Kitashin, Kofu, 400-0005	055-220-8320
医学部 Faculty of Medicine		
医学部附属病院 University Hospital		
附属図書館（医学分館） University Library (Medical Branch)	〒 409-3898 中央市下河東 1110 番地	055-273-1111
総合分析実験センター Center for Life Science Research	1110, Shimokato, Chuo, 409-3898	
玉穂地区保健センター（医学部） Health Care Center (Medical)		
医学工学総合研究部附属出生コホート研究センター Center for Birth Cohort Studies		
工学部 Faculty of Engineering		055-220-8403
機器分析センター Center for Instrumental Analysis		055-220-8667
工学部附属ものづくり教育実践センター Center for Creative Technology	〒 400-8511 甲府市武田 4-3-11	055-220-8622
生命環境学部附属ライフサイエンス実験施設 Life Science Experimental Facility	4-3-11, Takeda, Kofu, 400-8511	055-220-8826
医学工学総合研究部附属国際流域環境研究センター International Research Center for River Basin Environment		055-220-8603
生命環境学部附属農場 Experimental Farm	〒 400-0841 甲府市小曲町字上五割 675-1 675-1, Aza-Kamigowari, Omagari-cho, Kofu, 400-0841	055-241-6383
クリーンエネルギー研究センター Clean Energy Research Center	〒 400-0021 甲府市宮前町 7-32 7-32, Miyamae-cho, Kofu, 400-0021	055-220-8618
燃料電池ナノ材料研究センター Fuel Cell Nanomaterials Center	〒 400-0021 甲府市宮前町 6-43 6-43, Miyamae-cho, Kofu, 400-0021	055-254-7092
医学工学総合研究部附属クリスタル科学研究センター Center for Crystal Science and Technology	〒 400-0021 甲府市宮前町 7-32 7-32, Miyamae-cho, Kofu, 400-0021	055-220-8611
医学工学総合研究部附属ワイン科学研究センター The Institute of Enology and Viticulture	〒 400-0005 甲府市北新 1-13-1 1-13-1, Kitashin, Kofu, 400-0005	055-220-8604
学生寄宿舎・芙蓉寮 Student Dormitory, 'Fuyoryo'	〒 400-0013 甲府市岩窪町中道東 162-1 162-1, Nakamichihigashi, Iwakubo-cho, Kofu, 400-0013	055-252-2452
学生寄宿舎・紫運館 Student Dormitory, 'Siyou Kan'	〒 400-0015 甲府市大手 1-2-11 1-2-11, Oote, Kofu, 400-0015	-
甲府国際交流会館 International Residence Hall (Kofu)	〒 400-0013 甲府市岩窪町中道東 180 180, Nakamichihigashi, Iwakubo-cho, Kofu, 400-0013	055-252-1122
甲斐路荘 Guest House 'Kaiji Sou'	〒 400-0016 甲府市武田 4-2-5 4-2-5, Takeda, Kofu, 400-0016	(受付) 055-220-8384
玉穂国際交流会館 International Residence Hall (Tamaho)		055-273-0996
鴻臚館 Guest House 'Kouro Kan'	〒 409-3821 中央市下河東 472 472, Simokato, Chuo, 409-3821	(受付) 055-273-9253 (会館) 055-273-8105

国立大学法人山梨大学 2014 データ版
Data of National University Corporation
"University of Yamanashi" 2014
平成 26 年 7 月発行
編集・発行：山梨大学総務部総務・広報課
URL：http://www.yamanashi.ac.jp/

